



**Sveučilište u  
Zagrebu**

**Vrjednovanje preddiplomskih studija od strane studenata koji su tijekom  
akademske godine 2020./2021. završili studij**

**Fakultet hrvatskih studija**

**Sociologija**

**Ured za upravljanje kvalitetom**

**Sveučilište u Zagrebu**

**Zagreb, 24. ožujka 2023.**

## 1. Uvod

godine završio je ciklus preddiplomskog studija provedenog prema načelima Bolonjskog procesa. Ured za upravljanje kvalitetom organizirao je i proveo anketu s ciljem prikupljanja informacija o iskustvima vezanim uz izvedbu preddiplomskih studija. U ovome izvještaju prikazani su rezultati procjena studenata prikupljenih tijekom akademske godine 2020./2021.

### 1.1. Cilj i sadržaj ankete

U sklopu vrjednovanja preddiplomskog studija pripravljena je anketa za studente koji su završili tro ili četverogodišnji preddiplomski studij, a čiji je cilj vrjednovanje različitih vidika preddiplomskog studija u cjelini. Rezultate je moguće obraditi na razini Sveučilišta, anketirane jedinice te u slučaju dovoljnog broja upitnika na razini svake studijske grupe. Ova anketa omogućuje anketiranim jedinicama i voditeljima studijskih grupa analizu provedbe preddiplomskog studija iz perspektive studenata, analizu dobrih i loših strana studija u cjelini iz studentske perspektive te u skladu s time planiranje mogućih mjera unaprjeđenja kvalitete.

Anketni upitnik sastoji se od 7 cjelina, a svaka cjelina odnosi se na jedan vidik preddiplomskog studija:

*A. Podaci o studentici/studentu i završenom preddiplomskom studiju*

*B. Rad službi i opći uvjeti studiranja na visokom učilištu*

*C. Studijski program: (procjene se odnose na studij u cjelini)*

*D. Izvedba nastave i vrjednovanje znanja (procjene se odnose na studij u cjelini)*

*E. Odnos prema studentima i podrška u studiranju*

*F. Opća procjena ishoda*

*G. Prijedlozi i komentari*

Anketa sadrži ukupno 76 pitanja, predviđeno trajanje ankete je 10 do 15 minuta. Autori anketnog upitnika su prof. dr. sc. Damir Ljubotina, prof. dr. sc. Vlasta Vizek Vidović i prof. dr. sc. Vesna Vlahović Štetić. Za koordinaciju istraživanja odgovoran je Ured za upravljanje kvalitetom, a za analizu podataka odgovoran je Maks Vinšćak

### 1.2. Ciljna populacija i način primjene

Ciljna populacija su studenti koji su tijekom akademske godine 2020./2021. završili neki od preddiplomskih studija na Sveučilištu u Zagrebu. Sve procjene odnosile su se na njihov preddiplomski studij. Za svaku anketiranu jedinicu tiskan je potreban broj anketnih upitnika u skladu s brojem studenata koji su bili upisani u posljednju godinu svojeg preddiplomskog studija, a svakom je studijskom programu dodijeljen zasebni kod. Studenti su anketu ispunili u studentskoj službi (referadi) pri obavljanju administrativnih poslova vezanih za završetak preddiplomskog studija.

## 2. Rezultati ankete

### 2.1. Struktura uzorka prema anketiranim jedinicama i studijima

Studij Sociologija (preddiplomski studij) obuhvaća 5 anketnih upitnika. Kriterij za ispis izvješća je minimalno 10 ispunjenih anketnih upitnika.

U tablici 1. prikazan je broj anketnih upitnika po anketiranoj jedinici i spolu anketiranih studenata. U anketi je sudjelovalo 5 studenata (1 muških, 4 ženskih i bez oznake).

Tablica 1. Broj anketiranih studenata po anketiranoj jedinici

Fakultet hrvatskih studija	Spol						Ukupno	
	M		Ž		Nedostaje			
	N	%	N	%	N	%	N	%
Sociologija	1	20,0%	4	80,0%	0	0,0%	5	100%

### 2.2. Podaci o studentiti/studentu i završenom preddiplomskom studiju

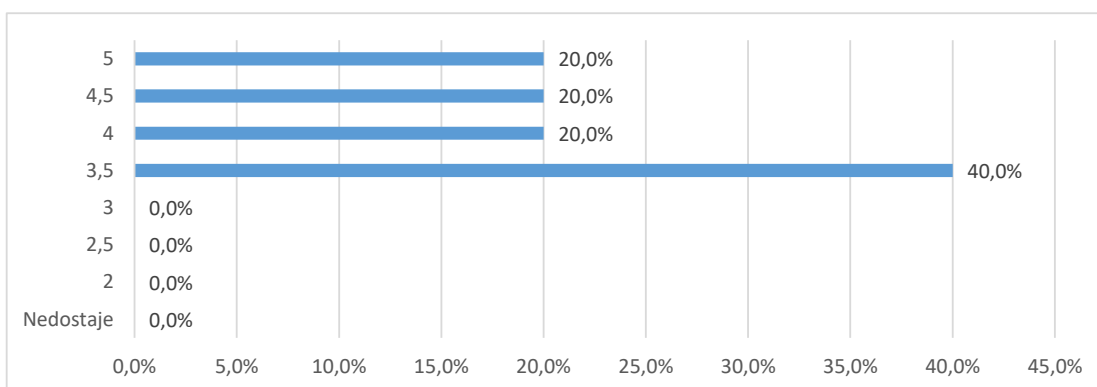
#### 2.2.1. Struktura uzorka

U tablici 2. prikazana je distribucija prosječnih ocjena anketiranih studenata tijekom preddiplomskog studija ukupno i po spolu. Od ukupno 5 anketiranih upitnika, za (,%) nedostaje odgovor.

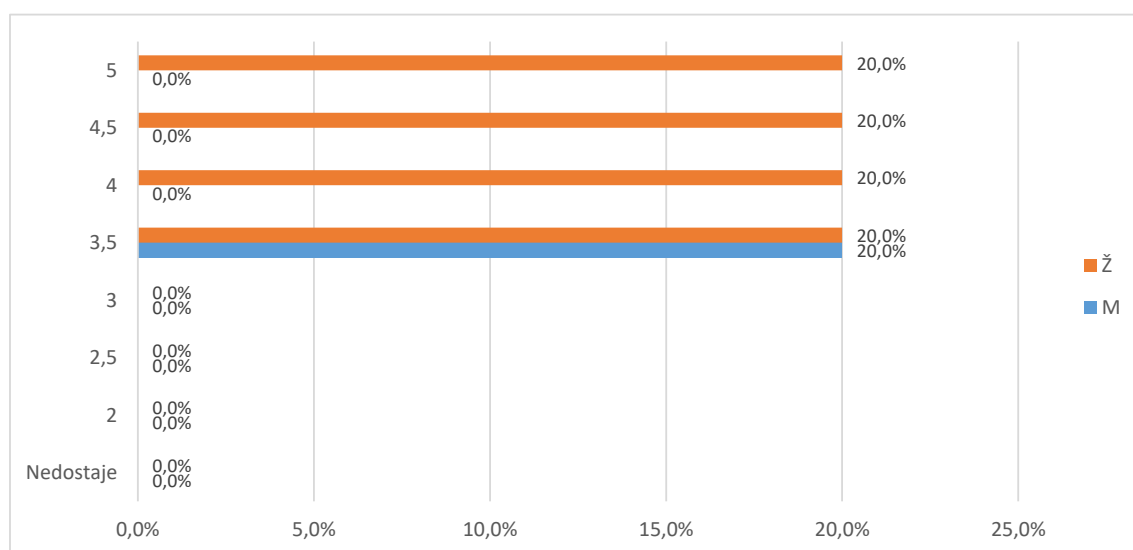
Iz grafikona 2. vidljivo je da 2 (40,%) studenta procjenjuje da im je prosjek ocjena odličan (4,5 ili 5), 3 (60,%) studenta procjenjuje da im je prosjek vrlo dobar (3,5 ili 4), (,%) dobar (2,5 ili 3), i (,%) dovoljan (2)

Tablica 2. A.5 Prosječna ocjena tijekom preddiplomskog studija navedena od strane studenata

Odgovor	Spol						Ukupno	
	M		Ž		Nedostaje			
	N	%	N	%	N	%	N	%
Nedostaje	0	0,0%	0	0,0%	0	0,0%	0	0,0%
2	0	0,0%	0	0,0%	0	0,0%	0	0,0%
2,5	0	0,0%	0	0,0%	0	0,0%	0	0,0%
3	0	0,0%	0	0,0%	0	0,0%	0	0,0%
3,5	1	20,0%	1	20,0%	0	0,0%	2	40,0%
4	0	0,0%	1	20,0%	0	0,0%	1	20,0%
4,5	0	0,0%	1	20,0%	0	0,0%	1	20,0%
5	0	0,0%	1	20,0%	0	0,0%	1	20,0%
<b>Ukupno</b>	<b>1</b>	<b>20,0%</b>	<b>4</b>	<b>80,0%</b>	<b>0</b>	<b>0,0%</b>	<b>5</b>	<b>100%</b>



Grafikon 2a. A.5 Prosječna ocjena tijekom diplomskog studija navedena od strane studenata - Distribucija odgovora

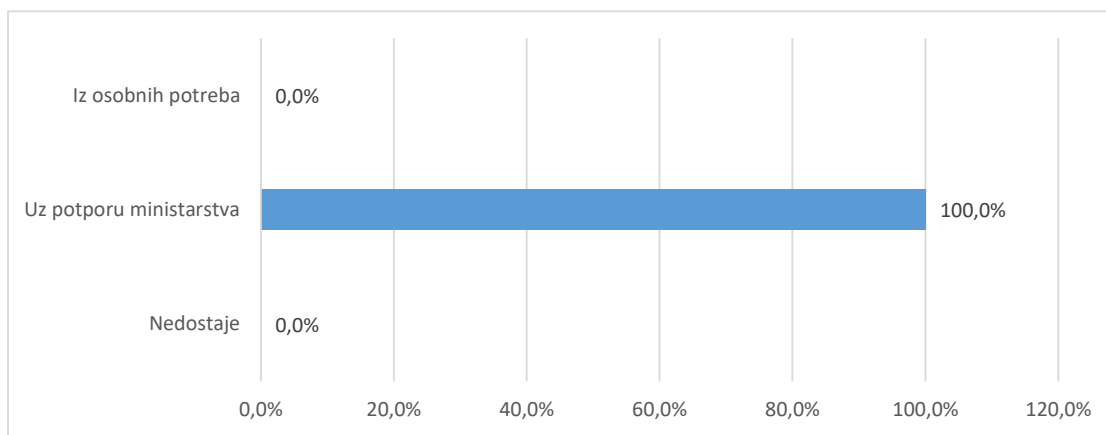


Grafikon 2b. A.5 Prosječna ocjena tijekom diplomskog studija navedena od strane studenata - Distribucija odgovora

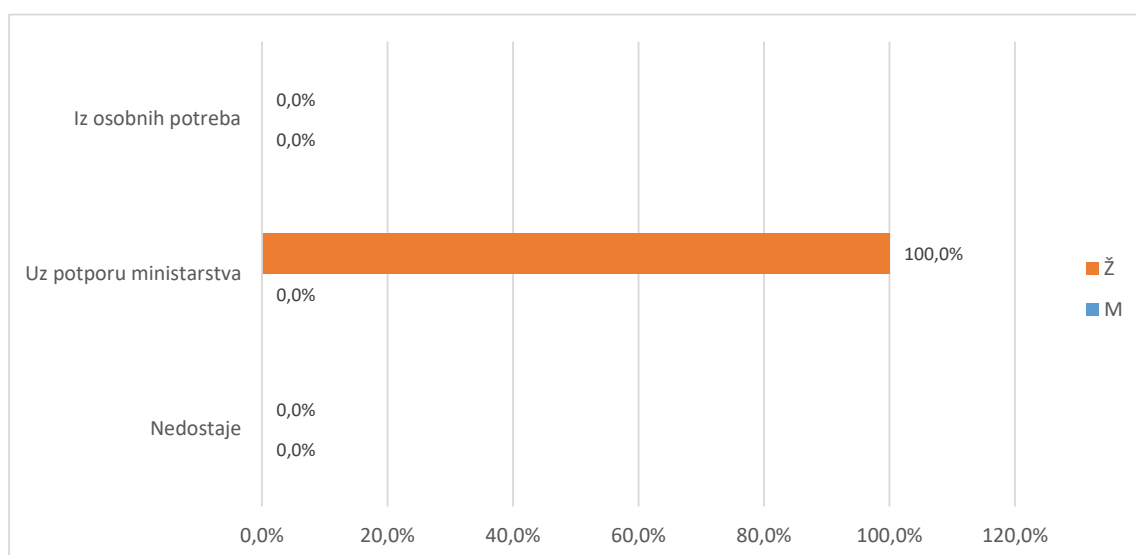
U tablici 3. i na grafikonu 3. prikazana je distribucija odgovora na pitanje A.5. Od ukupnog broja anketiranih (50), za (0,0%) nedostaje odgovor, 4 (100,0%) studira uz potporu Ministarstva, a (0,0%) iz osobnih potreba (tj. uz plaćanje).

Tablica 3. A.5 Vrsta studiranja

Odgovor	Spol						Ukupno	
	M		Ž		Nedostaje			
	N	%	N	%	N	%		
Nedostaje	0	0,0%	0	0,0%	0	0,0%	0	0,0%
Uz potporu ministarstva	0	0,0%	4	100,0%	0	0,0%	4	100,0%
Iz osobnih potreba	0	0,0%	0	0,0%	0	0,0%	0	0,0%
<b>Ukupno</b>	<b>0</b>	<b>0,0%</b>	<b>4</b>	<b>100,0%</b>	<b>0</b>	<b>0,0%</b>	<b>4</b>	<b>100%</b>



Grafikon 3a. A.6 Prosječna ocjena tijekom preddiplomskog studija navedena od strane studenata- Distribucija odgovora

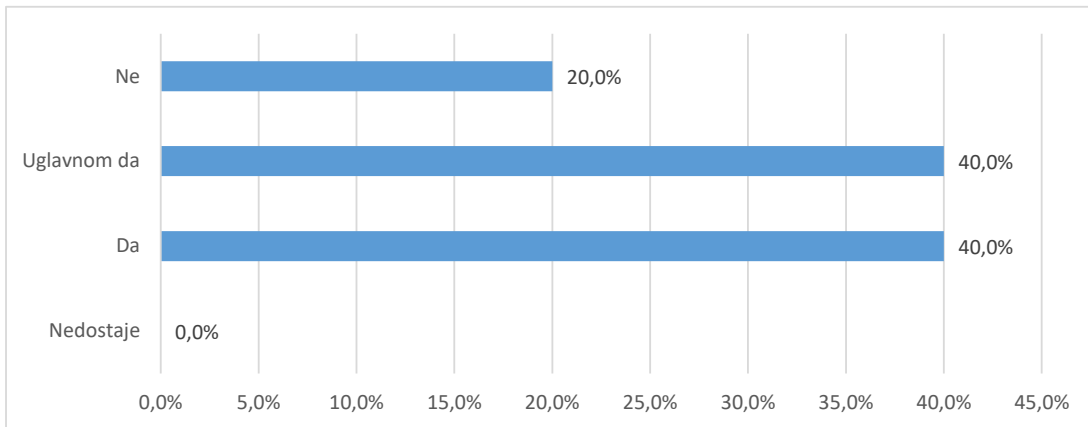


Grafikon 3b. A.6 Prosječna ocjena tijekom preddiplomskog studija navedena od strane studenata- Distribucija odgovora

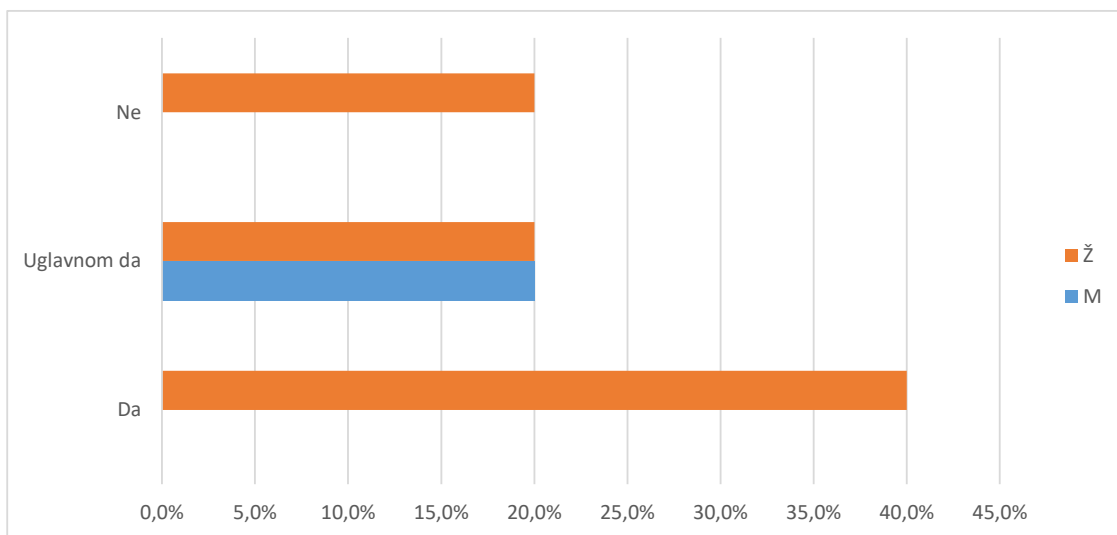
U tablici 4. i na grafikonu 4. prikazana je distribucija odgovora na pitanje A6 Je li studij koji ste završili bio vaš prvi izbor?. Od ukupno 5 anketnih upitnika, a za (0,0%) nedostaje odgovor. Broj anketiranih ispitanika koji su odgovarili potvrdno je (4 ili 80,0%), a 1 (20,0%) navodi da studij koji su završili nije bio njihov prvi izbor.

Tablica 4. A.7 Je li studij koji ste završili bio vaš prvi izbor?

Odgovor	Spol						Ukupno	
	M		Ž		Nedostaje			
	N	%	N	%	N	%		
Nedostaje	0	0,0%	0	0,0%	0	0,0%	0	0,0%
Da	0	0,0%	2	40,0%	0	0,0%	2	40,0%
Uglavnom da	1	20,0%	1	20,0%	0	0,0%	2	40,0%
Ne	0	0,0%	1	20,0%	0	0,0%	1	20,0%
<b>Ukupno</b>	<b>1</b>	<b>20,0%</b>	<b>4</b>	<b>80,0%</b>	<b>0</b>	<b>0,0%</b>	<b>5</b>	<b>100%</b>



Grafikon 4a. A6 Je li studij koji ste završili bio vaš prvi izbor? - distribucija odgovora



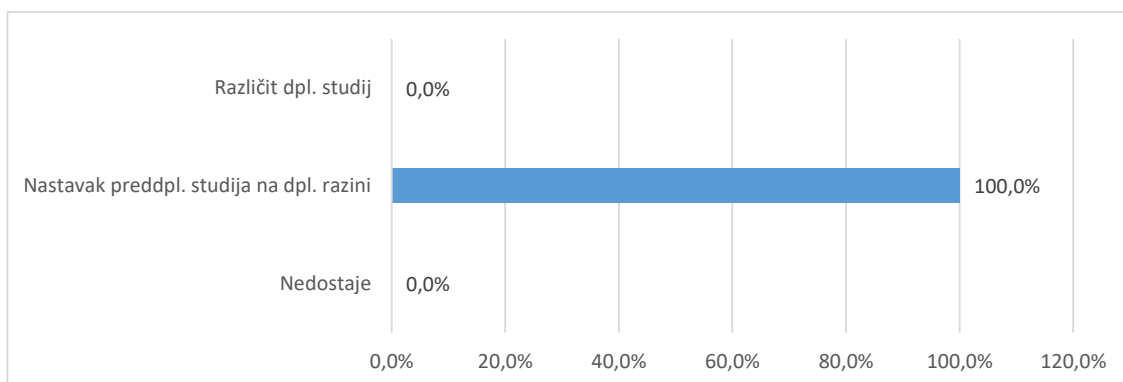
Grafikon 4b. A6 Je li studij koji ste završili bio vaš prvi izbor? - distribucija odgovora

Tablica 5. i grafikon 5. Tablica 5. i grafikon 5. prikazuju strukturu odgovora na pitanje vezano uz diplomski studij koji student planira upisati nakon završetka preddiplomskog studija.

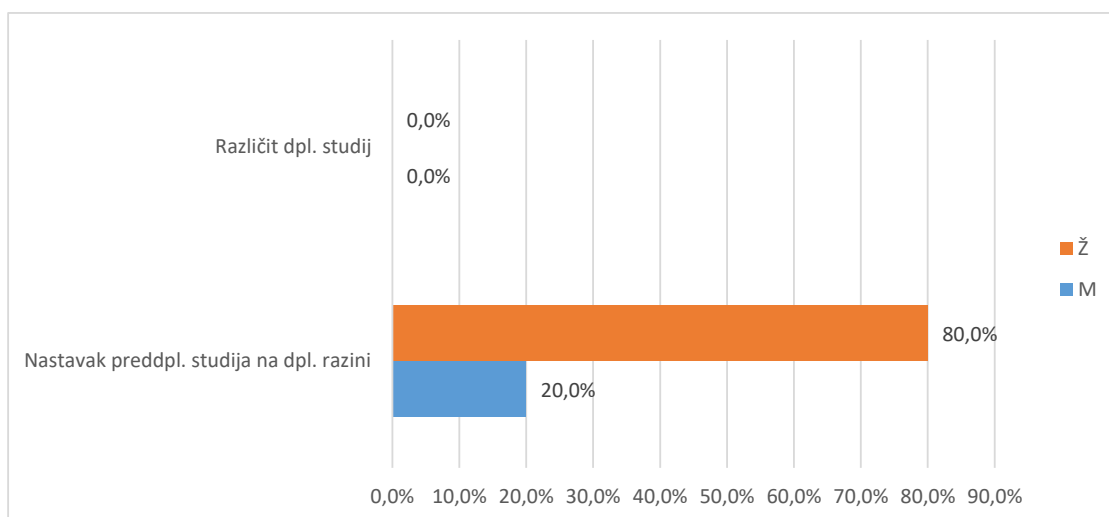
Od ukupnog broja anketiranih studenata, 5 ili 100,% odgovara da će planirani diplomski studij predstavljati nastavak njihovog preddiplomskog studija, a (%) navodi da je njihov sadašnji diplomski studij različit od preddiplomskog. Kod (%) ispitanika nedostaje odgovor.

Tablica 5. A.7 Diplomski studij koji planiram upisati predstavlja

Odgovor	Spol						Ukupno	
	M		Ž		Nedostaje			
	N	%	N	%	N	%		
Nedostaje	0	0,0%	0	0,0%	0	0,0%	<b>0</b>	<b>0,0%</b>
Nastavak preddpl. studija na dpl. razini	1	20,0%	4	80,0%	0	0,0%	<b>5</b>	<b>100,0%</b>
Različit dpl. studij	0	0,0%	0	0,0%	0	0,0%	<b>0</b>	<b>0,0%</b>
<b>Ukupno</b>	<b>1</b>	<b>20,0%</b>	<b>4</b>	<b>80,0%</b>	<b>0</b>	<b>0,0%</b>	<b>5</b>	<b>100%</b>



Grafikon 5a. A.7 Diplomski studij koji planiram upisati predstavlja - distribucija odgovora



Grafikon 5b. A.7 Diplomski studij koji planiram upisati predstavlja - distribucija odgovora

## **2.3. Pregled po skupinama pitanja**

Različiti aspekti studija procijenjeni su na ljestvici od 1 (potpuno nezadovoljan) do 5 (potpuno zadovoljan). Odgovori ispitanika koji nose oznaku "ne mogu procijeniti" definirani su kao nepoznate vrijednosti (oznaka NN u tablici opisane statistike "-" u tablici distribucije odgovora i "nedostaje" na grafikonu) i nisu uključeni u statističku analizu. Prikazana je opisna statistika ("n"=broj procjena, "x"=aritmetička sredina i "sd"=standardna devijacija) za svaki odgovor unutar skupine pitanja i za cijeli skup pitanja zajedno - tablica A. Nadalje je prikazana distribucija procjena po pitanjima i zajedno za skup pitanja - tablica B i na pripadajućem grafu prikaz distribucije procjena za cijeli skup. U tekstu opisan je graf i pripadajuće vrijednosti za skup pitanja koji obuhvaća samo ankete u kojima su ispunjena sva pitanja za određenu cjelinu.

### **2.3.1. Rad službi i opći uvjeti studiranja na visokom učilištu (B)**

#### **2.3.1.1. Rad administrativnih i stručnih službi (B1)**

Skup pitanja vezanih uz rad administrativnih i stručnih službi po pitanjima (B1.1\_10) predstavljen je u tablicama 6a. (opisna statistika) i 6b. (distribucija procjena), a na grafikonu 6. prikazana je distribucija procjena za skup u cjelini.

Broj anketa sa svim ispunjenim odgovorima je 5, prosjek procjena je 4,29 i standardna devijacija ,73.

Od svih procjena 50 (100%), 3 (6,%) odgovora bilo je pogrešno ispunjeno, neispunjeno ili se studenti nisu mogli opredijeliti, (,%) bilo je potpuno nezadovoljnih (1), 3 (6,%) djelomično nezadovoljnih (2),

6 (12,%) prosječno zadovoljnih (3), 14 (28,%) uglavnom zadovoljnih (4) i 24 (48,%) potpuno zadovoljnih (5).



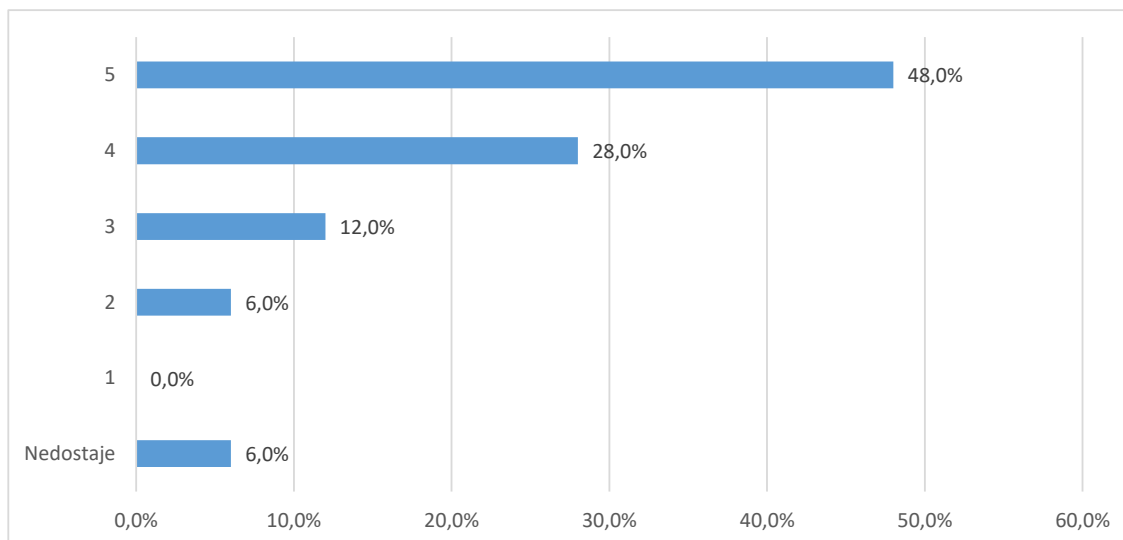
Tablica 6a. Skup pitanja vezanih uz rad administrativnih i stručnih službi - prosječne vrijednosti procjena

Pitanje	N	NN	M	SD	D	Min	Max
B.1 Rad studentske referade fakulteta/akademije	5	0	4,20	0,45	1	4	5
B.2 Rad administrativne službe (tajništva) Vašeg odjela/odsjeka/zavoda	3	2	4,67	0,58	1	4	5
B.3 Rad informatičke službe za studente (dobivanje vlastite e-mail adrese i sl.)	4	1	5,00	0,00	0	5	5
B.4 Korisnost informacijskog sustava visokih učilišta (ISVU)	5	0	4,20	0,84	2	3	5
B.5 Mogućnost pristupa sustavu ISVU za studente (broj studomata i sl.)	5	0	5,00	0,00	0	5	5
B.6 Korisnost WEB stranica Vašeg studija	5	0	4,20	0,84	2	3	5
B.7 Opremljenost i ponuda literature u knjižnici	5	0	3,40	1,14	3	2	5
B.8 Organizacija rada knjižnice	5	0	3,80	1,30	3	2	5
B.9 Rad uprave fakulteta / akademije iz studentske perspektive	5	0	4,00	1,22	3	2	5
B.10 Rad vodstva Vašeg studija (odjela, zavoda i sl.)	5	0	4,40	0,89	2	3	5
<b>Ukupno za skup pitanja</b>	<b>47</b>	<b>3</b>	<b>4,29</b>	<b>0,73</b>	<b>3</b>	<b>2</b>	<b>5</b>

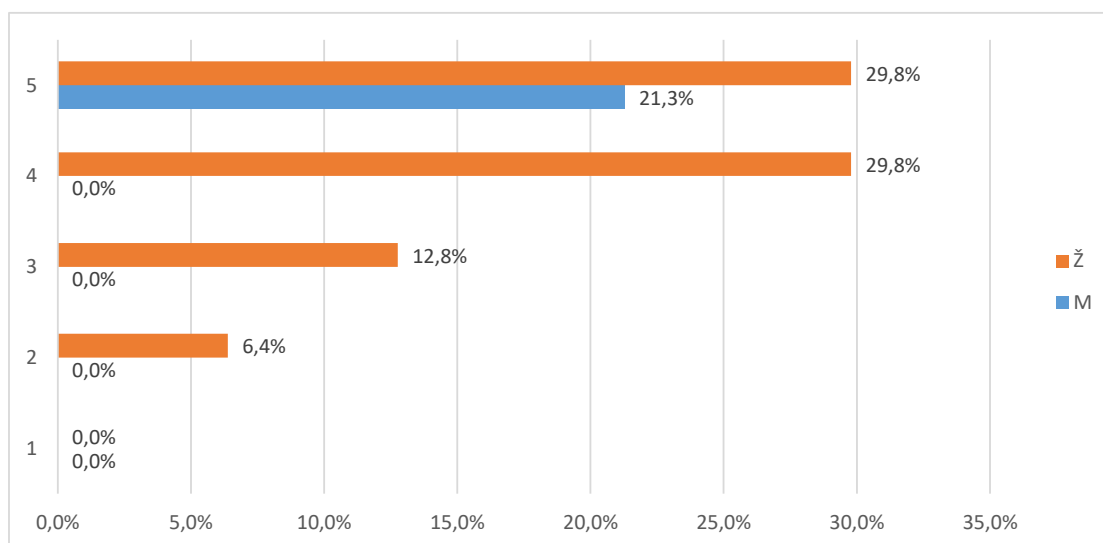
Tablica 6b. Skup pitanja vezanih uz rad administrativnih i stručnih službi - distribucija odgovora

Pitanje	Nedostaje		1		2		3		4		5		Ukupno
	N	%	N	%	N	%	N	%	N	%	N	%	
B.1	0	0,0%	0	0,0%	0	0,0%	0	0,0%	4	80,0%	1	20,0%	5
B.2	2	40,0%	0	0,0%	0	0,0%	0	0,0%	1	20,0%	2	40,0%	5
B.3	1	20,0%	0	0,0%	0	0,0%	0	0,0%	0	0,0%	4	80,0%	5
B.4	0	0,0%	0	0,0%	0	20,0%	1	20,0%	2	40,0%	2	40,0%	5
B.5	0	0,0%	0	0,0%	0	0,0%	0	0,0%	0	0,0%	5	100,0%	5
B.6	0	0,0%	0	0,0%	0	20,0%	1	20,0%	2	40,0%	2	40,0%	5
B.7	0	0,0%	0	0,0%	1	40,0%	2	40,0%	1	20,0%	1	20,0%	5
B.8	0	0,0%	0	0,0%	1	20,0%	1	20,0%	1	20,0%	2	40,0%	5
B.9	0	0,0%	0	0,0%	1	0,0%	0	0,0%	2	40,0%	2	40,0%	5
B.10	0	0,0%	0	0,0%	0	20,0%	1	20,0%	1	20,0%	3	60,0%	5
<b>Ukupno</b>	<b>3</b>	<b>6,0%</b>	<b>0</b>	<b>0,0%</b>	<b>3</b>	<b>6,0%</b>	<b>6</b>	<b>12,0%</b>	<b>14</b>	<b>28,0%</b>	<b>24</b>	<b>48,0%</b>	<b>50</b>

Grafikon 6a. Skup pitanja vezanih uz rad administrativnih i stručnih službi - distribucija odgovora



Grafikon 6b. Skup pitanja vezanih uz studijski program - distribucija odgovora



### 2.3.1.2. Uvjeti za studiranje u ustanovi (B2)

Skup pitanja vezanih uz uvjete za studiranje u ustanovi po pitanjima (B2.11\_15) predstavljen je u tablicama 7a. (opisna statistika) i 7b. (distribucija procjena), a na grafikonu 7. prikazana je distribucija procjena za skup u cjelini.

Broj anketa sa svim ispunjenim odgovorima je 5, a prosjek procjena je 3,68 i standardna devijacija ,68.

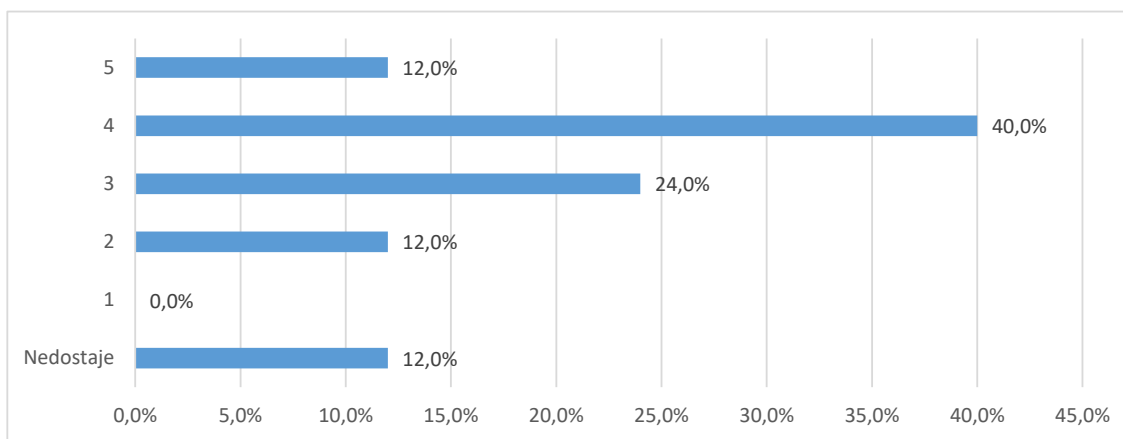
Od svih procjena 25 (100%), 3 (12,%) odgovora bilo je pogrešno ispunjeno, neispunjeno ili se studenti nisu mogli opredijeliti, (,%) bilo je potpuno nezadovoljnih (1), 3 (12,%) djelomično nezadovoljnih (2), 6 ( 24,%) prosječno zadovoljnih (3), 10 ( 40,%) uglavnom zadovoljnih (4) i 3 ( 12,%) potpuno zadovoljnih (5).

Tablica 7a. Skup pitanja vezanih uz uvjete za studiranje u ustanovi - prosječne vrijednosti procjena

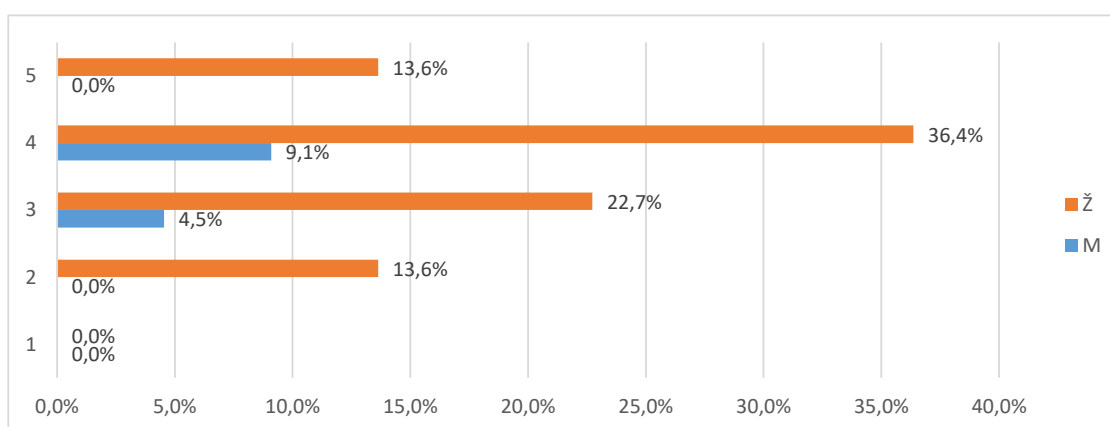
Pitanje	N	NN	M	SD	D	Min	Max
B.11 Opća kvaliteta i uređenost prostora (zgrade, pristup fakultetu i sl.)	5	0	3,40	0,89	2	2	4
B.12 Opremljenost nastavnih dvorana	5	0	3,80	0,45	1	3	4
B.13 Opremljenost prostora u kojima se izvode vježbe (laboratoriji, seminari i sl.)	3	2	4,33	0,58	1	4	5
B.14 Primjerenost prostora s obzirom na broj studenata	5	0	2,60	0,55	1	2	3
B.15 Mogućnost pristupa računalima i Internetu u prostoru fakulteta	4	1	4,25	0,96	2	3	5
<b>Ukupno</b>	<b>22</b>	<b>3</b>	<b>3,68</b>	<b>0,68</b>	<b>3</b>	<b>2</b>	<b>5</b>

Tablica 7b. Skup pitanja vezanih uz uvjete za studiranje u ustanovi - distribucija odgovora

Pitanje	Nedostaje		1		2		3		4		5		Ukupno N
	N	%	N	%	N	%	N	%	N	%	N	%	
B.11	0	0,0%	0	0,0%	1	20,0%	1	20,0%	3	60,0%	0	0,0%	5
B.12	0	0,0%	0	0,0%	0	20,0%	1	20,0%	4	80,0%	0	0,0%	5
B.13	2	40,0%	0	0,0%	0	0,0%	0	0,0%	2	40,0%	1	20,0%	5
B.14	0	0,0%	0	0,0%	2	60,0%	3	60,0%	0	0,0%	0	0,0%	5
B.15	1	20,0%	0	0,0%	0	20,0%	1	20,0%	1	20,0%	2	40,0%	5
<b>Ukupno</b>	<b>3</b>	<b>12,0%</b>	<b>0</b>	<b>0,0%</b>	<b>3</b>	<b>12,0%</b>	<b>6</b>	<b>24,0%</b>	<b>10</b>	<b>40,0%</b>	<b>3</b>	<b>12,0%</b>	<b>25</b>



Grafikon 7a. Skup pitanja vezanih uz uvjete za studiranje u ustanovi - distribucija odgovora



Grafikon 7b. Skup pitanja vezanih uz uvjete za studiranje u ustanovi- distribucija odgovora

### 2.3.2. Studijski program: procjene se odnose na studij u cjelini (C)

Skup pitanja vezanih uz studijski program po pitanjima (C.16\_23) predstavljen je u tablicama 8a. (opisna statistika) i 8b. (distribucija procjena), a na grafikonu 8. prikazana je distribucija procjena za skup u cjelini.

Broj anketa sa svim ispunjenim odgovorima je 5, prosjek procjena je 4,14 i standardna devijacija ,55.

Od svih procjena 40 (100%), 1 (2,5%) odgovora bilo je potpuno ispunjeno, neispunjeno ili se studenti nisu mogli opredijeliti, (,%) bilo je potpuno nezadovoljnih (1), (,%) djelomično nezadovoljnih (2), 5 (12,5%) prosječno zadovoljnih (3), 23 (57,5%) uglavnom zadovoljnih (4) i 11 (27,5%) potpuno zadovoljnih (5).

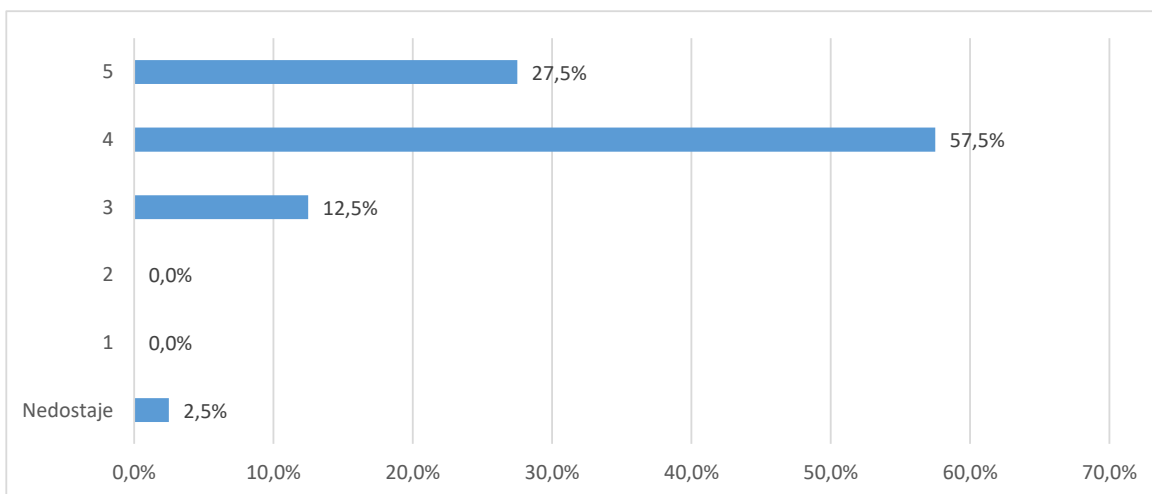
Tablica 8a. Skup pitanja vezanih uz studijski program - prosječne vrijednosti procjena

Pitanje	N	NN	M	SD	D	Min	Max
B.16 Sadržaj i kvaliteta obveznih predmeta	5	0	4,60	0,55	1	4	5
B.17 Sadržaj i kvaliteta izbornih predmeta	5	0	4,60	0,55	1	4	5
B.18 Ponuda izbornih predmeta	5	0	4,00	0,71	2	3	5

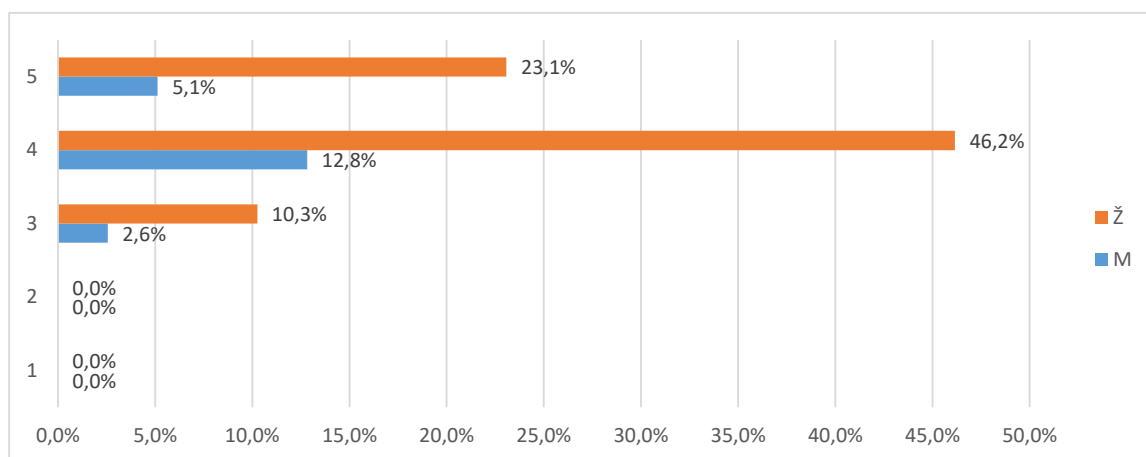
B.19 Mogućnost pohađanja predmeta koji nisu u sastavu Vašeg studija	4	1	3,50	0,58	1	3	4
B.20 Prilagođenost zahtjeva i težine predmeta predznanjima studenata	5	0	4,20	0,84	2	3	5
B.21 Stupanj u kojemu predmeti na prvoj godini olakšavaju	5	0	4,00	0,71	2	3	5
B.22 Povezanost i slijed sadržaja na različitim predmetima i	5	0	4,00	0,00	0	4	4
B.23 Stupanj u kojemu je sadržaj studijskog programa zadovoljio	5	0	4,20	0,45	1	4	5
<b>Ukupno za skup pitanja</b>	<b>39</b>	<b>1</b>	<b>4,14</b>	<b>0,55</b>	<b>2</b>	<b>3</b>	<b>5</b>

Tablica 8b. Skup pitanja vezanih uz studijski program - distribucija odgovora

Pitanje	Nedostaje		1		2		3		4		5		Ukupno N
	N	%	N	%	N	%	N	%	N	%	N	%	
B.16	0	0,0%	0	0,0%	0	0,0%	0	0,0%	2	40,0%	3	60,0%	5
B.17	0	0,0%	0	0,0%	0	0,0%	0	0,0%	2	40,0%	3	60,0%	5
B.18	0	0,0%	0	0,0%	0	20,0%	1	20,0%	3	60,0%	1	20,0%	5
B.19	1	20,0%	0	0,0%	0	40,0%	2	40,0%	2	40,0%	0	0,0%	5
B.20	0	0,0%	0	0,0%	0	20,0%	1	20,0%	2	40,0%	2	40,0%	5
B.21	0	0,0%	0	0,0%	0	20,0%	1	20,0%	3	60,0%	1	20,0%	5
B.22	0	0,0%	0	0,0%	0	0,0%	0	0,0%	5	100,0%	0	0,0%	5
B.23	0	0,0%	0	0,0%	0	0,0%	0	0,0%	4	80,0%	1	20,0%	5
<b>Ukupno</b>	<b>1</b>	<b>2,5%</b>	<b>0</b>	<b>0,0%</b>	<b>0</b>	<b>0,0%</b>	<b>5</b>	<b>12,5%</b>	<b>23</b>	<b>57,5%</b>	<b>11</b>	<b>27,5%</b>	<b>40</b>



Grafikon 8a. Skup pitanja vezanih uz studijski program - distribucija odgovora



Grafikon 8b. Skup pitanja vezanih uz studijski program - distribucija odgovora

### 2.3.3. Izvedba nastave i vrjednovanje znanja: procjene se odnose na studij u cjelini (D)

Skup pitanja vezanih uz izvedbu nastave i vrjednovanje znanja po pitanjima (D.24\_40) predstavljen je u tablicama 9a. (opisna statistika) i 9b. (distribucija procjena), a na grafikonu 9. prikazana je distribucija procjena za skup u cjelini.

Broj anketa sa svim ispunjenim odgovorima je 5, prosjek procjena je 3,86 i standardna devijacija ,91.

Od svih procjena 35 (100%), 2 (5,7%) odgovora bilo je potpuno ispunjeno, neispunjeno ili se studenti nisu mogli opredijeliti, 3 (8,6%) bilo je potpuno nezadovoljnih (1), 6 (17,1%) djelomično nezadovoljnih (2), 16 (45,7%) prosječno zadovoljnih (3), 31 (88,6%) uglavnom zadovoljnih (4) i 27 (77,1%) potpuno zadovoljnih (5).

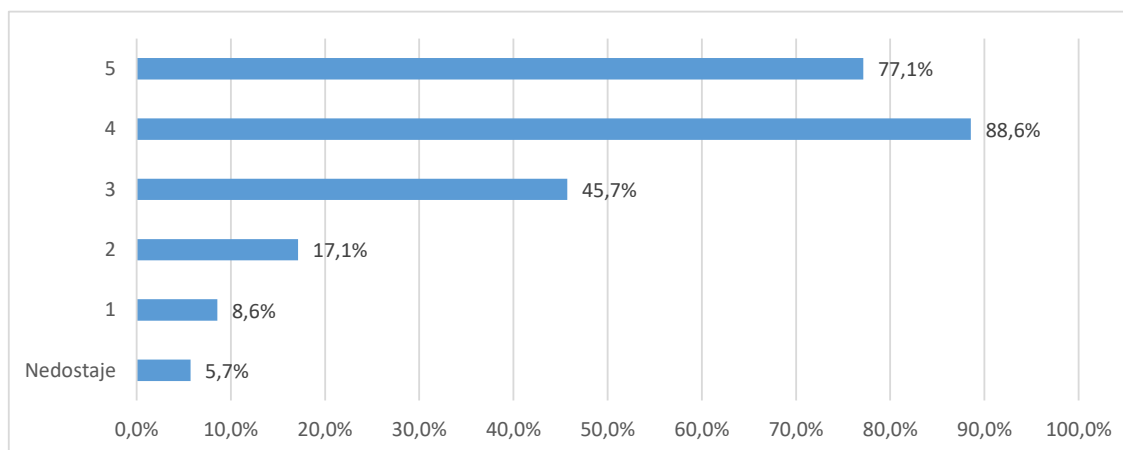
Tablica 9a. Skup pitanja vezanih uz opću procjenu ishoda diplomskog studija - prosječne vrijednosti procjena

Pitanje	N	NN	M	SD	D	Min	Max
B.24 Korisnost predavanja za razumijevanje zadanih sadržaja	5	0	4,80	0,45	1	4	5
B.25 Praktični rad na vježbama (seminarima) i mogućnost praktične provjere stečenih znanja i vještina	5	0	3,00	1,00	2	2	4
B.26 Korisnost i kvaliteta izvora informacija za učenje (literatura, skripte, Internet i dr.)	5	0	4,00	0,71	2	3	5
B.27 Raspored predmeta i obveza studenata tijekom tjedna	5	0	3,40	1,14	3	2	5
B.28 Organizacija prakse izvan fakulteta te suradnja sa stručnjacima koji rade u praksi	5	0	2,60	1,14	3	1	4
B.29 Sudjelovanje u terenskoj nastavi (uključujući ljetne škole)	4	1	2,75	1,26	3	1	4
B.30 Uključenost studenata u znanstveno-istraživačke projekte nastavnog osoblja	4	1	3,50	1,91	4	1	5
B.31 Mogućnosti za međunarodnu suradnju	5	0	4,00	0,71	2	3	5

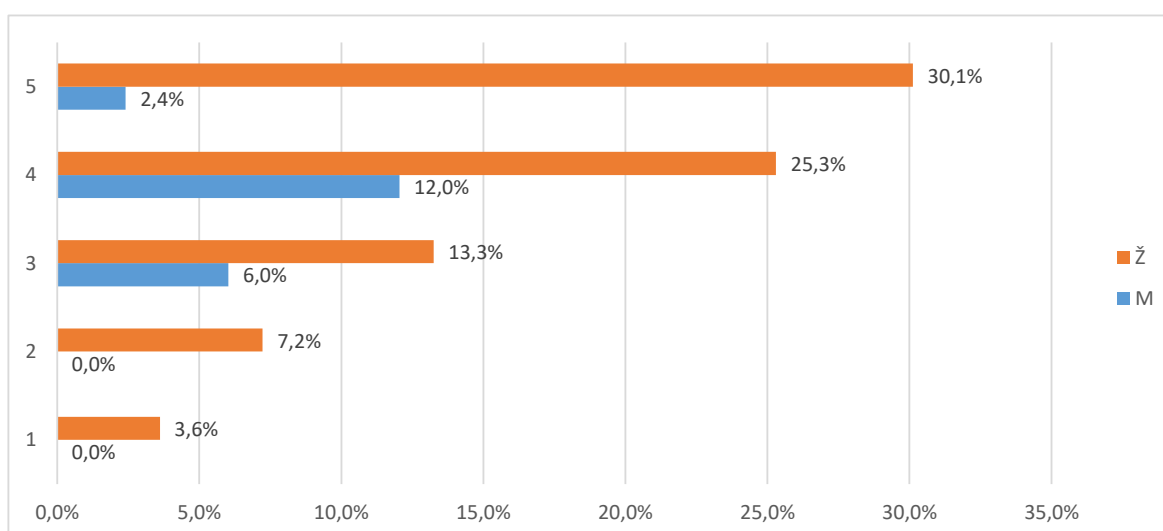
B.32 Jasno definiranje ishoda predmeta, tj. koja znanja i vještine studenti trebaju usvojiti nakon pojedinog predmeta	5	0	4,00	0,71	2	3	5
B.33 Jasno definirani kriteriji za vrjednovanje znanja (je li jasno što student treba naučiti za prolaz odnosno za pojedinu ocjenu)	5	0	4,40	0,89	2	3	5
B.34 Ujednačenost kriterija na različitim predmetima pri vrjednovanju znanja	5	0	3,80	1,30	3	2	5
B.35 Kontinuirano provjeravanje znanja na predmetima tijekom semestra	5	0	4,40	0,55	1	4	5
B.36 Redovite i jasne povratne informacije o uspješnosti u učenju i na ispitima	5	0	4,20	1,30	3	2	5
B.37 Raspored ispitnih rokova i drugih oblika provjere znanja (kolokviji i sl.)	5	0	3,60	0,89	2	3	5
B.38 Broj ispitnih rokova	5	0	4,40	0,55	1	4	5
B.39 Način provjere znanja i vještina (izvedba ispita)	5	0	4,60	0,55	1	4	5
B.40 Opće zadovoljstvo izvedbom studijskog programa	5	0	4,20	0,45	1	4	5
<b>Ukupno za skup pitanja</b>	<b>83</b>	<b>2</b>	<b>3,86</b>	<b>0,91</b>	<b>4</b>	<b>1</b>	<b>5</b>

Tablica 9b. Skup pitanja vezanih uz opću procjenu ishoda diplomskog studija - distribucija odgovora

Pitanje	Nedostaje		1		2		3		4		5		Ukupno N
	N	%	N	%	N	%	N	%	N	%	N	%	
B.24	0	0,0%	0	0,0%	0	0,0%	0	0,0%	1	20,0%	4	80,0%	5
B.25	0	0,0%	0	0,0%	2	20,0%	1	20,0%	2	40,0%	0	0,0%	5
B.26	0	0,0%	0	0,0%	0	20,0%	1	20,0%	3	60,0%	1	20,0%	5
B.27	0	0,0%	0	0,0%	1	40,0%	2	40,0%	1	20,0%	1	20,0%	5
B.28	0	0,0%	1	20,0%	1	40,0%	2	40,0%	1	20,0%	0	0,0%	5
B.29	1	20,0%	1	20,0%	0	40,0%	2	40,0%	1	20,0%	0	0,0%	5
B.30	1	20,0%	1	20,0%	0	20,0%	1	20,0%	0	0,0%	2	40,0%	5
B.31	0	0,0%	0	0,0%	0	20,0%	1	20,0%	3	60,0%	1	20,0%	5
B.32	0	0,0%	0	0,0%	0	20,0%	1	20,0%	3	60,0%	1	20,0%	5
B.33	0	0,0%	0	0,0%	0	20,0%	1	20,0%	1	20,0%	3	60,0%	5
B.34	0	0,0%	0	0,0%	1	20,0%	1	20,0%	1	20,0%	2	40,0%	5
B.35	0	0,0%	0	0,0%	0	0,0%	0	0,0%	3	60,0%	2	40,0%	5
B.36	0	0,0%	0	0,0%	1	0,0%	0	0,0%	1	20,0%	3	60,0%	5
B.37	0	0,0%	0	0,0%	0	60,0%	3	60,0%	1	20,0%	1	20,0%	5
B.38	0	0,0%	0	0,0%	0	0,0%	0	0,0%	3	60,0%	2	40,0%	5
B.39	0	0,0%	0	0,0%	0	0,0%	0	0,0%	2	40,0%	3	60,0%	5
B.40	0	0,0%	0	0,0%	0	0,0%	0	0,0%	4	80,0%	1	20,0%	5
<b>Ukupno</b>	<b>2</b>	<b>5,7%</b>	<b>3</b>	<b>8,6%</b>	<b>6</b>	<b>17,1%</b>	<b>16</b>	<b>45,7%</b>	<b>31</b>	<b>88,6%</b>	<b>27</b>	<b>77,1%</b>	<b>35</b>



Grafikon 9a. Skup pitanja vezanih uz opću procjenu ishoda diplomskog studija - distribucija odgovora



Grafikon 9b. Skup pitanja vezanih uz opću procjenu ishoda diplomskog studija - distribucija odgovora

### 2.3.4.1 Odnos prema studentima (E1)

Skup pitanja vezanih uz odnos prema studentima po pitanjima (E1.41\_45) predstavljen je u tablicama 10a. (opisna statistika) i 10b. (distribucija procjena), a na grafikonu 10. prikazana je distribucija procjena za skup u cjelini.

Broj anketa sa svim ispunjenim odgovorima je 5, prosjek procjena je 4,44 i standardna devijacija ,76. Od svih procjena 32 (100%), (,%) odgovora bilo je potpuno ispunjeno, neispunjeno ili se studenti nisu mogli opredijeliti, (,%) bilo je potpuno nezadovoljnih (1), 2 (6,3%) djelomično nezadovoljnih (2), 1 (3,1%) prosječno zadovoljnih (3), 15 (46,9%) uglavnom zadovoljnih (4) i 14 (43,8%) potpuno zadovoljnih (5).

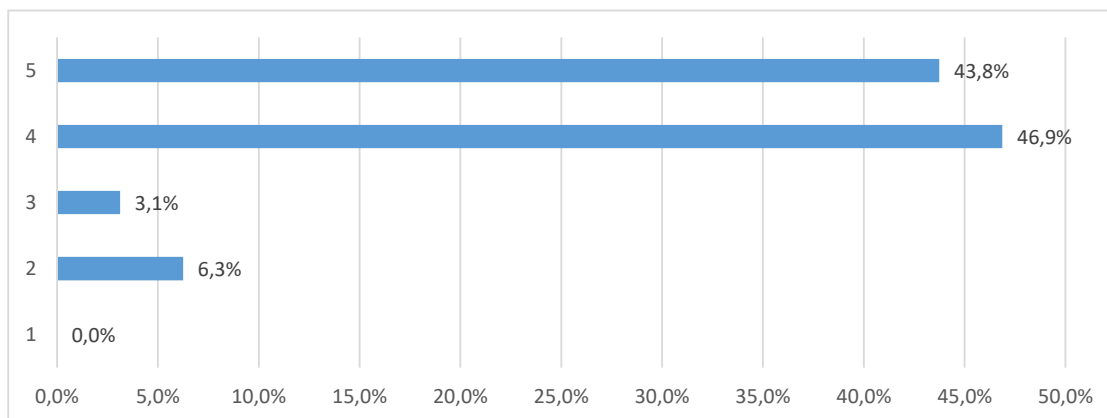


Tablica 10a. Skup pitanja vezanih uz odnos prema studentima - prosječne vrijednosti procjena

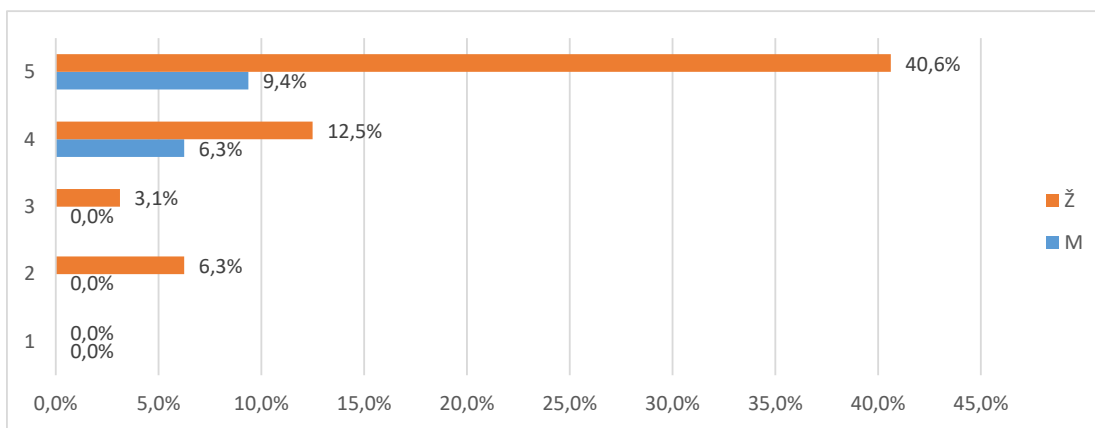
Pitanje	N	NN	M	SD	D	Min	Max
B.41 Poticanje studenata na slobodno izražavanje vlastitog mišljenja tijekom nastave	5	0	5,00	0,00	0	5	5
B.42 Pokazivanje razumijevanja za studentove probleme i obaveze izvan studija	5	0	4,00	1,22	3	2	5
B.43 Pokazivanje povjerenja u studentove mogućnosti i poticanje studentovog samopouzdanja	5	0	4,00	1,22	3	2	5
B.44 Pristupačnost i susretljivost nastavnog osoblja prema studentima	5	0	4,80	0,45	1	4	5
B.45 Nepristranost i pravednost u odnosu prema studentima	5	0	4,40	0,89	2	3	5
<b>Ukupno za skup pitanja</b>	<b>25</b>	<b>0</b>	<b>4,44</b>	<b>0,76</b>	<b>3</b>	<b>2</b>	<b>5</b>

Tablica 10b. Skup pitanja vezanih uz odnos prema studentima - distribucija odgovora

Pitanje	Nedostaje		1		2		3		4		5		Ukupno N
	N	%	N	%	N	%	N	%	N	%	N	%	
B.41	0	0,0%	0	0,0%	0	0,0%	0	0,0%	0	0,0%	5	100,0%	5
B.42	0	0,0%	0	0,0%	1	0,0%	0	0,0%	2	40,0%	2	40,0%	5
B.43	0	0,0%	0	0,0%	1	0,0%	0	0,0%	2	40,0%	2	40,0%	5
B.44	0	0,0%	0	0,0%	0	0,0%	0	0,0%	1	20,0%	4	80,0%	5
B.45	0	0,0%	0	0,0%	0	8,3%	1	8,3%	10	83,3%	1	8,3%	12
<b>Ukupno</b>	<b>0</b>	<b>0,0%</b>	<b>0</b>	<b>0,0%</b>	<b>2</b>	<b>6,3%</b>	<b>1</b>	<b>3,1%</b>	<b>15</b>	<b>46,9%</b>	<b>14</b>	<b>43,8%</b>	<b>32</b>



Grafikon 10a. Skup pitanja vezanih uz odnos prema studentima - distribucija odgovora



Grafikon 10b. Skup pitanja vezanih uz odnos prema studentima - distribucija odgovora

### 2.3.4.2 Podrška u studiranju (E2)

Skup pitanja vezanih uz podršku u studiranju po pitanjima (E2.46\_52) predstavljen je u tablicama 11a. (opisna statistika) i 11b. (distribucija procjena), a na grafikonu 11. prikazana je distribucija procjena za skup u cjelini.

Broj anketa sa svim ispunjenim odgovorima je 4, prosjek procjena je 3,97 i standardna devijacija ,98.

Od svih procjena 35 (100%), (,%) odgovora bilo je nepotpuno ispunjeno, neispunjeno ili se studenti nisu mogli opredijeliti, (,%) bilo je potpuno nezadovoljnih (1),

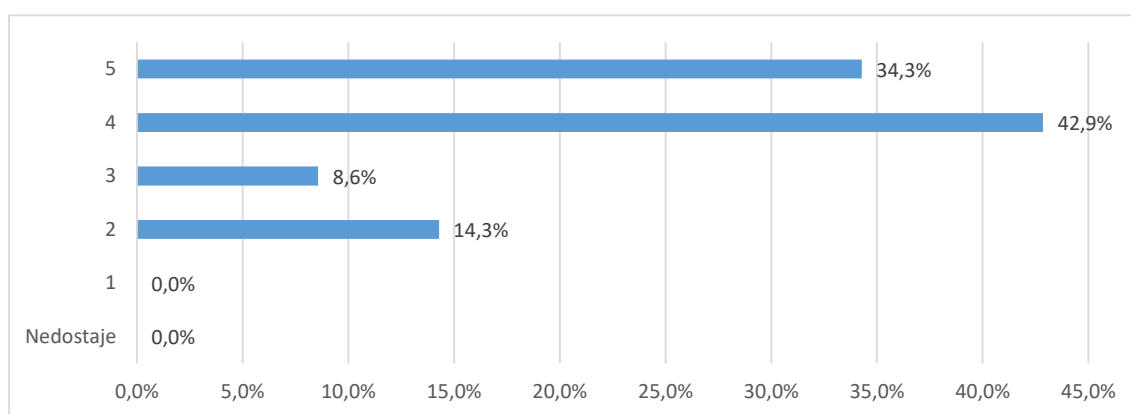
5 (14,3%) djelomično nezadovoljnih (2), 3 (8,6%) prosječno zadovoljnih (3), 15 (42,9%) uglavnom zadovoljnih (4) i 12 (34,3%) potpuno zadovoljnih (5).

Tablica 11a. Skup pitanja vezanih uz podršku u studiranju - prosječne vrijednosti procjena

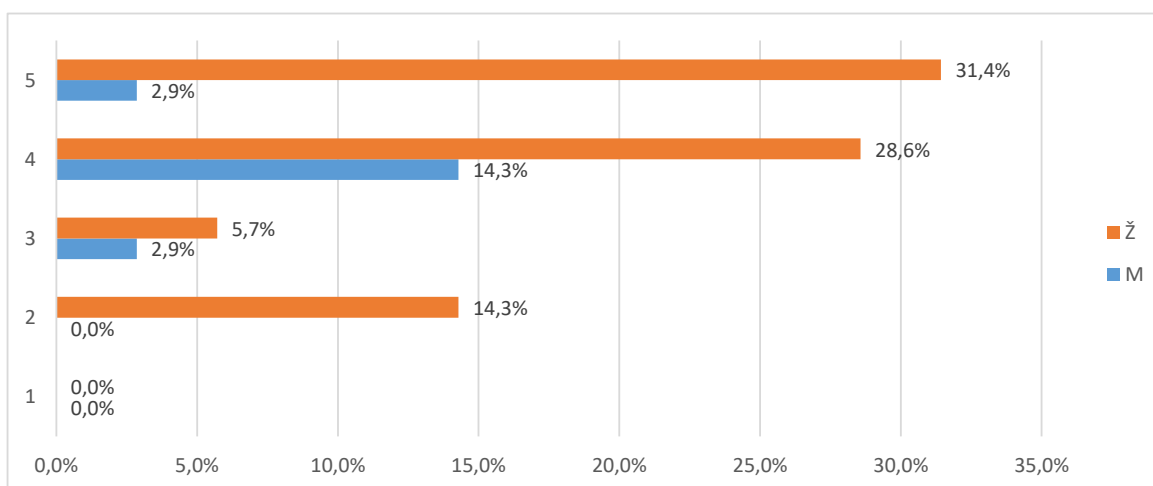
Pitanje	N	NN	M	SD	D	Min	Max
B.46 Dostupnost osobnih mentora	5	0	4,20	0,45	1	4	5
B.47 Konzultacije s nastavnim osobljem i pomoć izvan vremena nastave	5	0	4,60	0,55	1	4	5
B.48 Točnost i pravovremenost obavijesti o promjenama u organizaciji predmeta/nastave	5	0	3,60	1,14	3	2	5
B.49 Savjetovanje / poučavanje studenata o strategijama efikasnijeg učenja	5	0	3,80	1,30	3	2	5
B.50 Pokazivanje razumijevanja za studentske probleme vezane uz nastavu i studij	5	0	4,20	0,84	2	3	5
B.51 Savjetovanje studenata pri izboru predmeta i mogućnostima nastavka studija	5	0	3,80	1,10	3	2	5
B.52 Savjetovanje studenata o budućoj karijeri (zapošljavanju)	5	0	3,60	1,52	3	2	5
<b>Ukupno za skup pitanja</b>	<b>35</b>	<b>0</b>	<b>3,97</b>	<b>0,98</b>	<b>3</b>	<b>2</b>	<b>5</b>

Tablica 11b. Skup pitanja vezanih uz podršku u studiranju - prosječne vrijednosti procjena

Pitanje	Nedostaje		1		2		3		4		5		Ukupno N
	N	%	N	%	N	%	N	%	N	%	N	%	
B.46	0	0,0%	0	0,0%	0	0,0%	0	0,0%	4	80,0%	1	20,0%	5
B.47	0	0,0%	0	0,0%	0	0,0%	0	0,0%	2	40,0%	3	60,0%	5
B.48	0	0,0%	0	0,0%	1	20,0%	1	20,0%	2	40,0%	1	20,0%	5
B.49	0	0,0%	0	0,0%	1	20,0%	1	20,0%	1	20,0%	2	40,0%	5
B.50	0	0,0%	0	0,0%	0	0,0%	1	20,0%	2	40,0%	2	40,0%	5
B.51	0	0,0%	0	0,0%	1	0,0%	0	0,0%	3	60,0%	1	20,0%	5
B.52	0	0,0%	0	0,0%	2	0,0%	0	0,0%	1	20,0%	2	40,0%	5
<b>Ukupno</b>	<b>0</b>	<b>0,0%</b>	<b>0</b>	<b>0,0%</b>	<b>5</b>	<b>14,3%</b>	<b>3</b>	<b>8,6%</b>	<b>15</b>	<b>42,9%</b>	<b>12</b>	<b>34,3%</b>	<b>35</b>



Grafikon 11a. Skup pitanja vezanih uz podršku u studiranju - distribucija odgovora



Grafikon 11b. Skup pitanja vezanih uz podršku u studiranju - distribucija odgovora

### 2.3.4.3 Ostali uvjeti studiranja (E3)

Skup pitanja vezanih uz ostale uvjete studiranja po pitanjima (E3.53\_58) predstavljen je u tablicama 12a. (opisna statistika) i 12b. (distribucija procjena), a na grafikonu 12. prikazana je distribucija procjena za skup u cjelini.

Broj anketa sa svim ispunjenim odgovorima je , prosjek procjena je 3,58 i standardna devijacija 1,22.

Od svih procjena 30 (100%), 1 (3,3%) odgovora bilo je nepotpuno ispunjeno, neispunjeno ili se studenti nisu mogli opredijeliti, 2 (6,7%) bilo je potpuno nezadovoljnih (1),

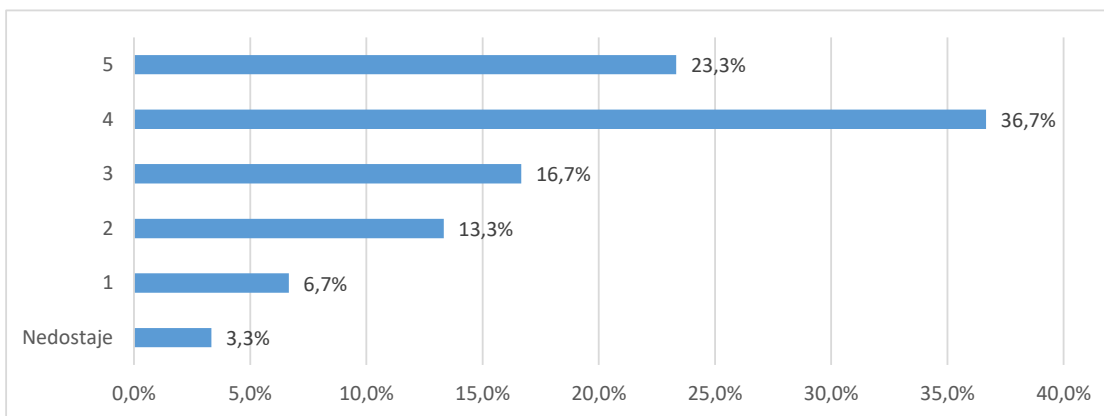
4 (13,3%) djelomično nezadovoljnih (2), 5 (16,7%) prosječno zadovoljnih (3), 11 (36,7%) uglavnom zadovoljnih (4) i 7 (23,3%) potpuno zadovoljnih (5).

Tablica 12a. Skup pitanja vezanih uz ostale uvjete studiranja - prosječne vrijednosti procjena

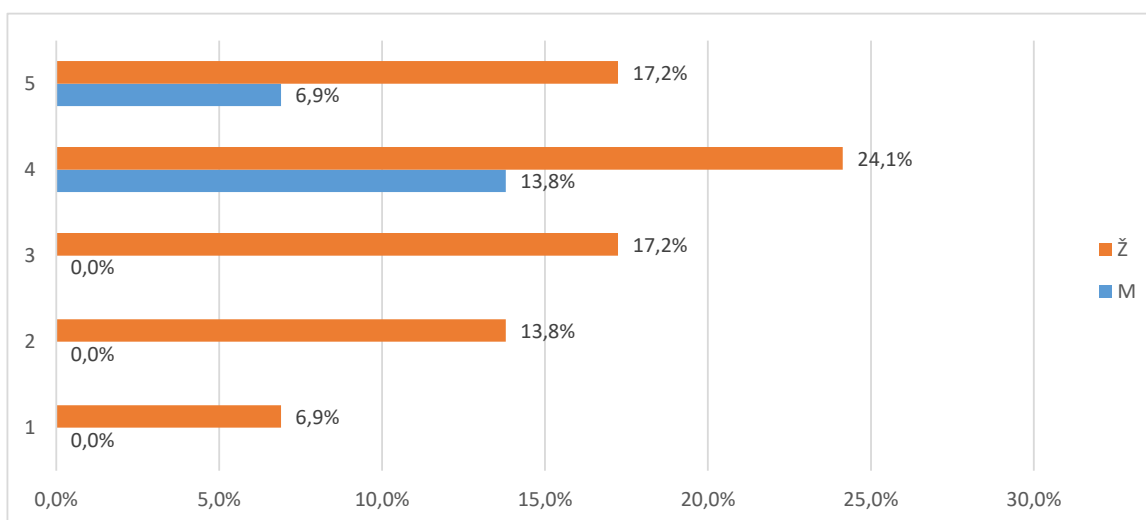
Pitanje	N	NN	M	SD	D	Min	Max
B.53 Organizacija i kvaliteta studentske prehrane	5	0	3,80	0,84	2	3	5
B.54 Usluge Studentskog centra i Student servisa (zapošljavanje studenata)	5	0	3,80	0,84	2	3	5
B.55 Kvaliteta zdravstvenih usluga	5	0	3,40	1,82	4	1	5
B.56 Mogućnosti organiziranja i djelovanja kroz studentske udruge	5	0	4,00	1,22	3	2	5
B.57 Cijena studija u odnosu na dobitak od studija (ukoliko ste plaćali studij)	4	1	3,25	0,96	2	2	4
B.58 Mogućnosti sudjelovanja u aktivnostima koje razvijaju osjećaj pripadnosti Vašem fakultetu/akademiji	5	0	3,20	1,64	4	1	5
<b>Ukupno za skup pitanja</b>	<b>29</b>	<b>1</b>	<b>3,58</b>	<b>1,22</b>	<b>4</b>	<b>1</b>	<b>5</b>

Tablica 12a. Skup pitanja vezanih uz ostale uvjete studiranja - prosječne vrijednosti procjena

Pitanje	Nedostaje		1		2		3		4		5		Ukupno N
	N	%	N	%	N	%	N	%	N	%	N	%	
B.53	0	0,0%	0	0,0%	0	40,0%	2	40,0%	2	40,0%	1	20,0%	5
B.54	0	0,0%	0	0,0%	0	40,0%	2	40,0%	2	40,0%	1	20,0%	5
B.55	0	0,0%	1	20,0%	1	0,0%	0	0,0%	1	20,0%	2	40,0%	5
B.56	0	0,0%	0	0,0%	1	0,0%	0	0,0%	2	40,0%	2	40,0%	5
B.57	1	20,0%	0	0,0%	1	20,0%	1	20,0%	2	40,0%	0	0,0%	5
B.58	0	0,0%	1	20,0%	1	0,0%	0	0,0%	2	40,0%	1	20,0%	5
<b>Ukupno</b>	<b>1</b>	<b>3,3%</b>	<b>2</b>	<b>6,7%</b>	<b>4</b>	<b>13,3%</b>	<b>5</b>	<b>16,7%</b>	<b>11</b>	<b>36,7%</b>	<b>7</b>	<b>23,3%</b>	<b>30</b>



Grafikon 12a. Skup pitanja vezanih uz ostale uvjete studiranja - distribucija odgovora



Grafikon 12b. Skup pitanja vezanih uz ostale uvjete studiranja - distribucija odgovora

### 2.3.5. Opća procjena ishoda (F)

Skup pitanja vezanih uz opću procjenu ishoda preddiplomskog studija po pitanjima (F.59\_66) predstavljen je u tablicama 13a. (opisna statistika) i 13b. (distribucija procjena), a na grafikonu 13. prikazana je distribucija procjena za skup u cjelini.

Broj anketa sa svim ispunjenim odgovorima je 5, prosjek procjena je 3,55 i standardna devijacija 1,.

Od svih procjena 40 (100%), (,%) odgovora bilo je nepotpuno ispunjeno, neispunjeno ili se studenti nisu mogli opredijeliti, 2 (5,%) bilo je potpuno nezadovoljnih (1),

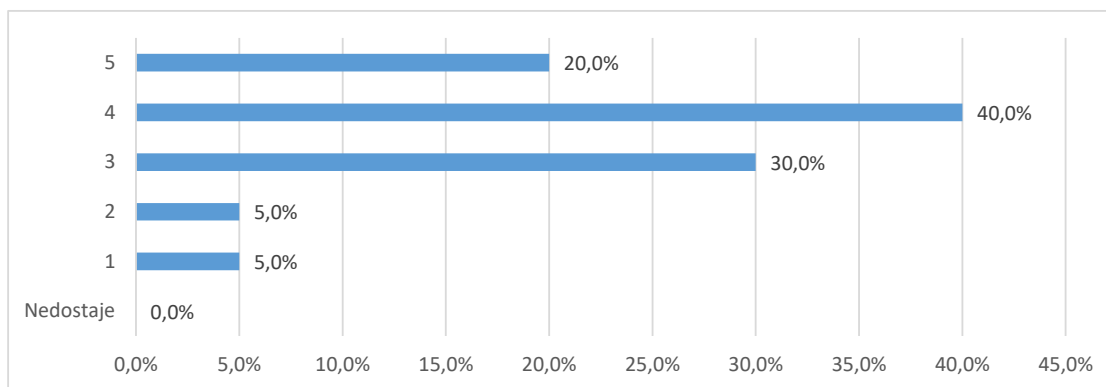
2 (5,%) djelomično nezadovoljnih (2), 12 (30,%) prosječno zadovoljnih (3), 16 (40,%) uglavnom zadovoljnih (4) i 8 (20,%) potpuno zadovoljnih (5).

Tablica 13a. Skup pitanja vezanih uz opću procjenu ishoda preddiplomskog studija - prosječne vrijednosti procjena

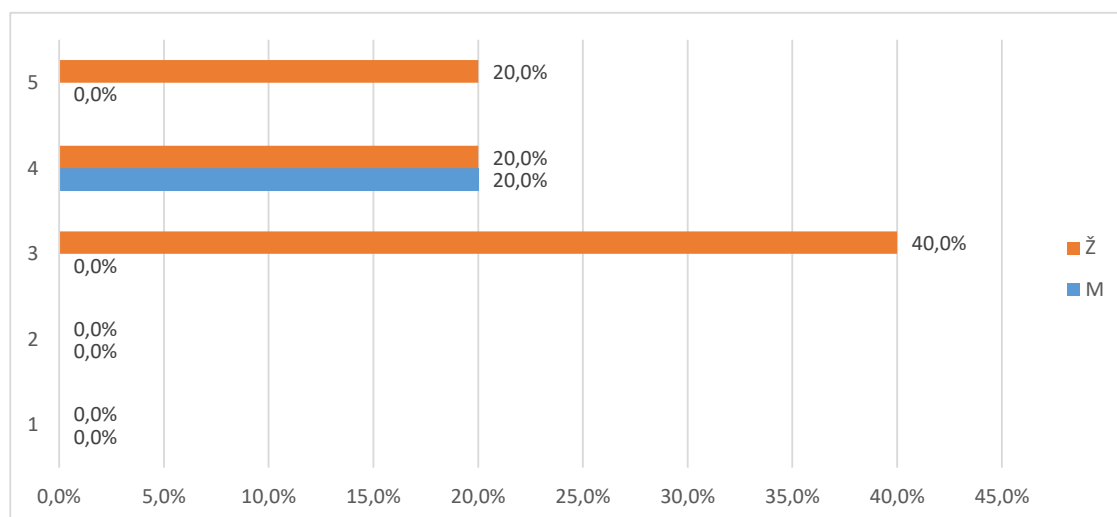
Pitanje	N	NN	M	SD	D	Min	Max
B.59 U kojoj mjeri je studij ispunio Vaša početna očekivanja?	5	0	3,20	1,64	4	1	5
B.60 U kojoj mjeri Vas je studij osposobio za rad u struci?	5	0	3,80	0,84	2	3	5
B.61 U kojoj mjeri Vas je studij pripremio za nastavak školovanja	5	0	3,60	0,55	1	3	4
B.62 Koliko ste zadovoljni cjelokupnim iskustvom studiranja?	5	0	4,60	0,89	2	3	5
B.63 Koliko ste zadovoljni mogućnostima zaposlenja nakon preddiplomskog studija?	5	0	3,80	0,84	2	3	5
B.64 Koliko je općenito bio težak i zahtjevan Vaš preddiplomski studij?	5	0	2,60	1,52	3	1	4
B.65 U kojoj mjeri su ECTS bodovi usklađeni sa stvarnim nastavnim opterećenjem na predmetima?	5	0	3,20	0,84	2	2	4
B.66 U kojoj mjeri su informacije koje ste o studiju imali prije upisa bile točne i korisne?	5	0	3,60	0,89	2	2	4
<b>Ukupno za skup pitanja</b>	<b>40</b>	<b>0</b>	<b>3,55</b>	<b>1,00</b>	<b>4</b>	<b>1</b>	<b>5</b>

Tablica 13b. Skup pitanja vezanih uz opću procjenu ishoda preddiplomskog studija - prosječne vrijednosti procjena

Pitanje	Nedostaje		1		2		3		4		5		Ukupno N
	N	%	N	%	N	%	N	%	N	%	N	%	
B.59	0	0,0%	0	0,0%	0	40,0%	2	40,0%	2	40,0%	1	20,0%	5
B.60	0	0,0%	0	0,0%	0	40,0%	2	40,0%	3	60,0%	0	0,0%	5
B.61	0	0,0%	0	0,0%	0	20,0%	1	20,0%	0	0,0%	4	80,0%	5
B.62	0	0,0%	0	0,0%	0	40,0%	2	40,0%	2	40,0%	1	20,0%	5
B.63	0	0,0%	2	40,0%	0	20,0%	1	20,0%	2	40,0%	0	0,0%	5
B.64	0	0,0%	0	0,0%	1	40,0%	2	40,0%	2	40,0%	0	0,0%	5
B.65	0	0,0%	0	0,0%	1	0,0%	0	0,0%	4	80,0%	0	0,0%	5
B.66	0	0,0%	0	0,0%	0	40,0%	2	40,0%	1	20,0%	2	40,0%	5
<b>Ukupno</b>	<b>0</b>	<b>0,0%</b>	<b>2</b>	<b>5,0%</b>	<b>2</b>	<b>5,0%</b>	<b>12</b>	<b>30,0%</b>	<b>16</b>	<b>40,0%</b>	<b>8</b>	<b>20,0%</b>	<b>40</b>



Grafikon 13a. Skup pitanja vezanih uz opću procjenu ishoda preddiplomskog studija - distribucija odgovora



Grafikon 13b. Skup pitanja vezanih uz opću procjenu ishoda preddiplomskog studija - distribucija odgovora

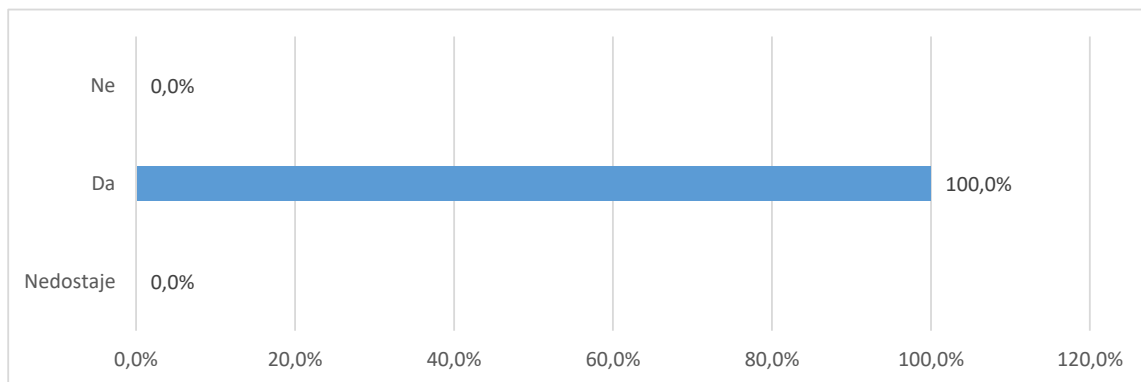
### 2.3.6. Opća procjena ishoda (F) - pojedinačna pitanja

U tablici 14. i na grafikonu 14. prikazana je distribucija odgovora na pitanje "B.67 Smatrate li da je organizacija studija 3+2 korisna za Vašu struku?".

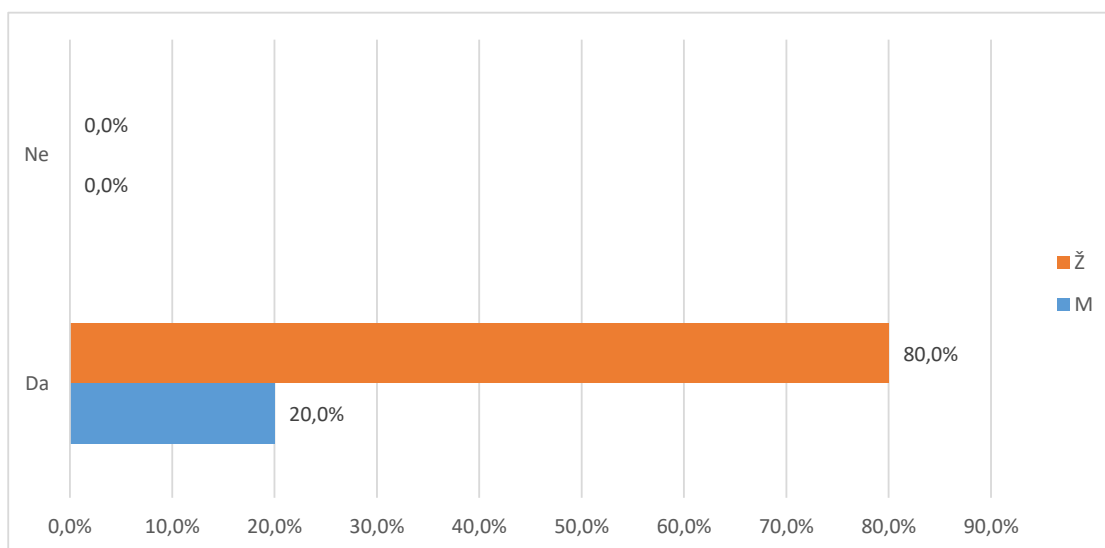
Od ukupnog broja anketiranih (5), za (,) nedostaje odgovor, 5 (100,%) odgovara da je organizacija studija 3+2 korisna, a (,) da nije.

Tablica 14. B.67 Smatrate li da je organizacija studija 3+2 korisna za Vašu struku?

Odgovor	Spol						Ukupno	
	M		Ž		Nedostaje			
	N	%	N	%	N	%		
Nedostaje	0	0,0%	0	0,0%	0	0,0%	0	0,0%
Da	1	20,0%	4	80,0%	0	0,0%	5	100,0%
Ne	0	0,0%	0	0,0%	0	0,0%	0	0,0%
<b>Ukupno</b>	<b>1</b>	<b>20,0%</b>	<b>4</b>	<b>80,0%</b>	<b>0</b>	<b>0,0%</b>	<b>5</b>	<b>100%</b>



Grafikon 14a. B.67 Smatrate li da je organizacija studija 3+2 korisna za Vašu struku? - distribucija odgovora



Grafikon 14b. B.67 Smatrate li da je organizacija studija 3+2 korisna za Vašu struku? - distribucija odgovora

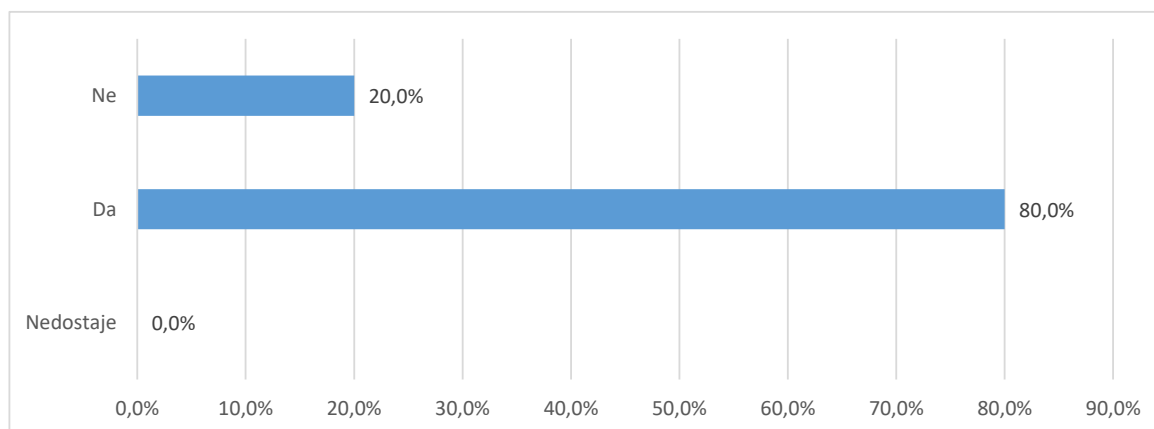
U tablici 15. i na grafikonu 15. prikazana je distribucija odgovora na pitanje "B.68 Da ponovno birate biste li ponovno upisali isti preddiplomski studij?".

Od ukupnog broja anketiranih (5), za (,) nedostaje odgovor, 4 (80,%) odgovara da bi ponovno upisali isti preddiplomski studij, a 1 (20,%) bi izabralo neki drugi studij.

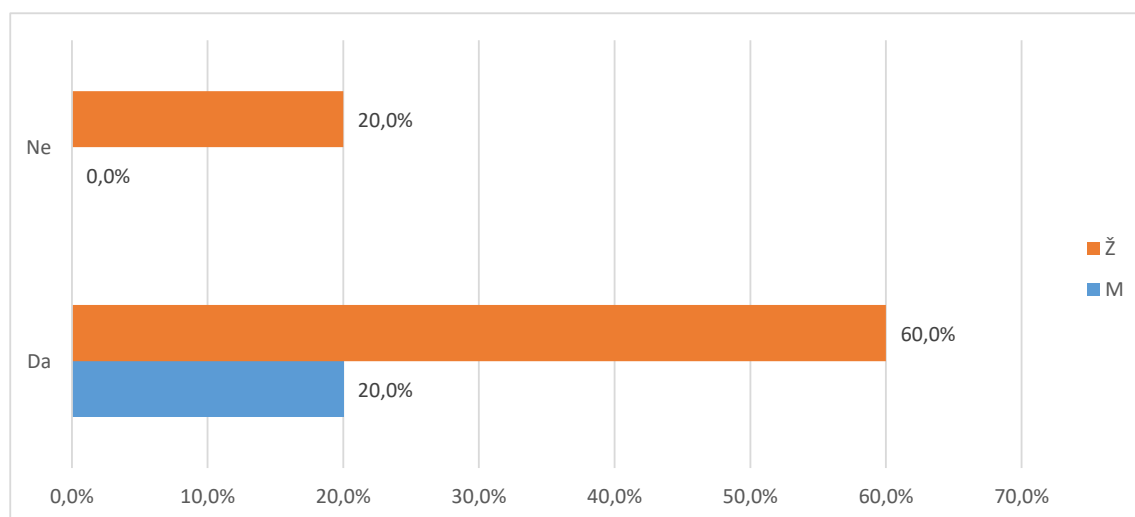


Tablica 15. B.68 Da ponovno birate biste li ponovno upisali isti preddiplomski studij?

Odgovor	Spol						Ukupno	
	M		Ž		Nedostaje			
	N	%	N	%	N	%		
Nedostaje	0	0,0%	0	0,0%	0	0,0%	0	0,0%
Da	1	20,0%	3	60,0%	0	0,0%	4	80,0%
Ne	0	0,0%	1	20,0%	0	0,0%	1	20,0%
<b>Ukupno</b>	<b>1</b>	<b>20,0%</b>	<b>4</b>	<b>80,0%</b>	<b>0</b>	<b>0,0%</b>	<b>5</b>	<b>100%</b>



Grafikon 15a. B.68 Da ponovno birate biste li ponovno upisali isti preddiplomski studij? - distribucija odgovora



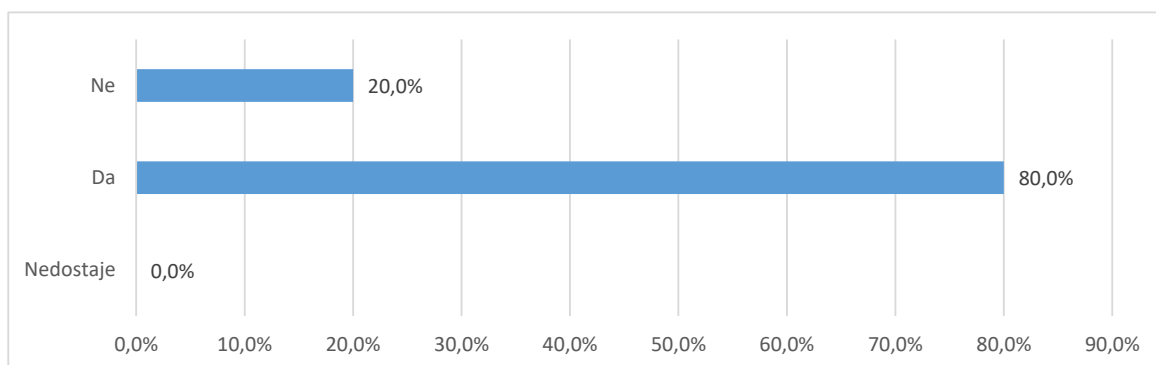
Grafikon 15b. B.68 Da ponovno birate biste li ponovno upisali isti preddiplomski studij? - distribucija odgovora

U tablici 16. i na grafikonu 16. prikazana je distribucija odgovora na pitanje "B.69 Biste li drugima preporučili svoj preddiplomski studij?".

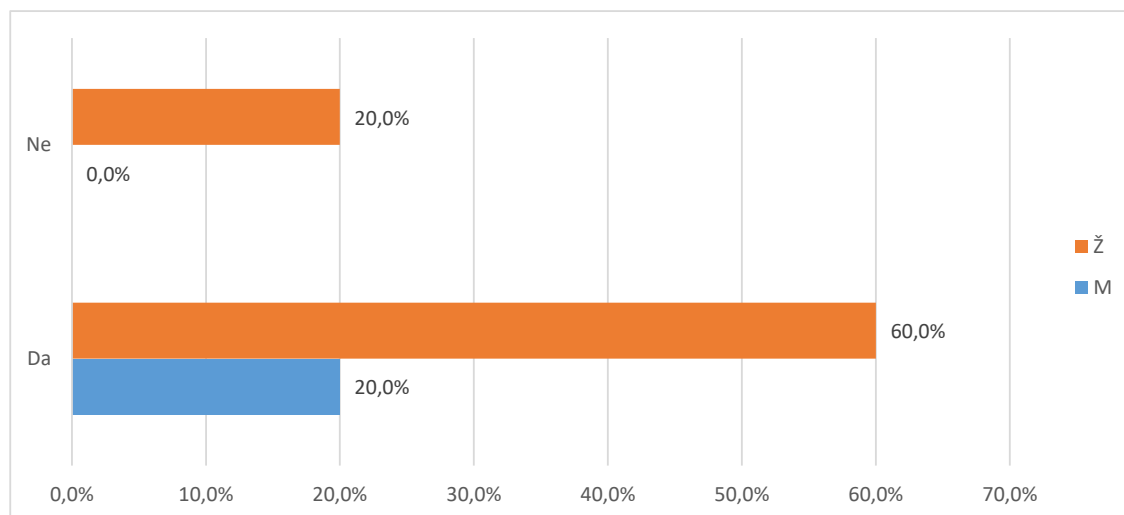
Od ukupnog broja anketiranih (5), za (%) nedostaje odgovor, 4 (80,%) odgovara da bi preporučili svoj preddiplomski studija, a 1 (20,%) to ne bi učinili.

Tablica 16. B.69 Biste li drugima preporučili svoj preddiplomski studij?

Odgovor	Spol						Ukupno	
	M		Ž		Nedostaje			
	N	%	N	%	N	%		
Nedostaje	0	0,0%	0	0,0%	0	0,0%	0	0,0%
Da	1	20,0%	3	60,0%	0	0,0%	4	80,0%
Ne	0	0,0%	1	20,0%	0	0,0%	1	20,0%
<b>Ukupno</b>	<b>1</b>	<b>20,0%</b>	<b>4</b>	<b>80,0%</b>	<b>0</b>	<b>0,0%</b>	<b>5</b>	<b>100%</b>



Grafikon 16a. B.69 Biste li drugima preporučili svoj preddiplomski studij? - distribucija odgovora



Grafikon 16a. B.69 Biste li drugima preporučili svoj preddiplomski studij? - distribucija odgovora

U tablici 17. i na grafikonu 17. prikazana je distribucija odgovora na pitanje "B.70 Namjeravate li u budućnosti upisati poslijediplomski studij (spec., dr)?"

Od ukupnog broja anketiranih (5), za (,%) nedostaje odgovor, 1 (20,%) studenata namjerava u budućnosti upisati poslijediplomski studij, a 4 (80,%) za sada nemaju takve namjere.

Tablica 17. B.70 Namjeravate li u budućnosti upisati poslijediplomski studij (spec., dr)?

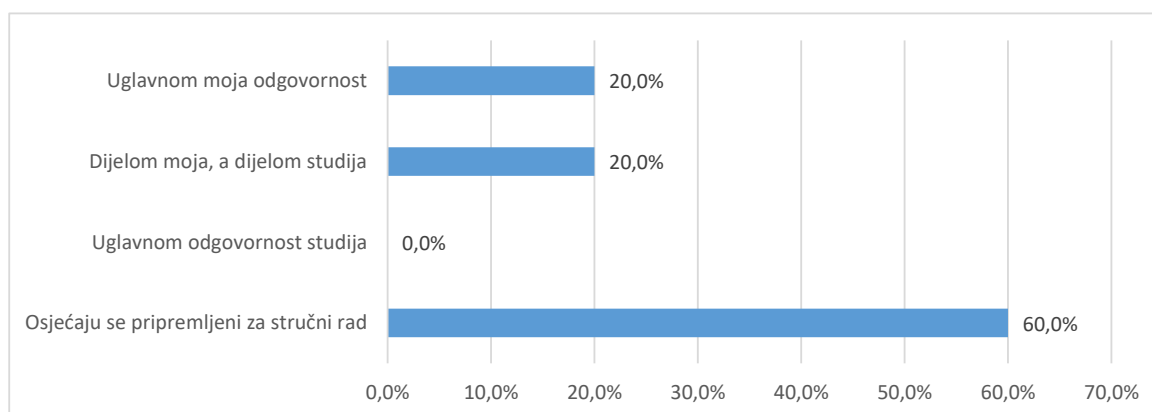
Odgovor	Spol						Ukupno	
	M		Ž		Nedostaje			
	N	%	N	%	N	%		
Nedostaje	0	0,0%	0	0,0%	0	0,0%	0	0,0%
Da	0	0,0%	1	20,0%	0	0,0%	1	20,0%
Ne	1	20,0%	3	60,0%	0	0,0%	4	80,0%
<b>Ukupno</b>	<b>1</b>	<b>20,0%</b>	<b>4</b>	<b>80,0%</b>	<b>0</b>	<b>0,0%</b>	<b>5</b>	<b>100%</b>

U tablici 18. i na grafikonu 18. prikazana je distribucija odgovora na pitanje "B.70 Čija je odgovornost da se osjećate nepripremljeno za rad u struci?". Na ovo pitanje odgovarali su samo studenti koji se osjećaju nepripremljeno za rad u struci.

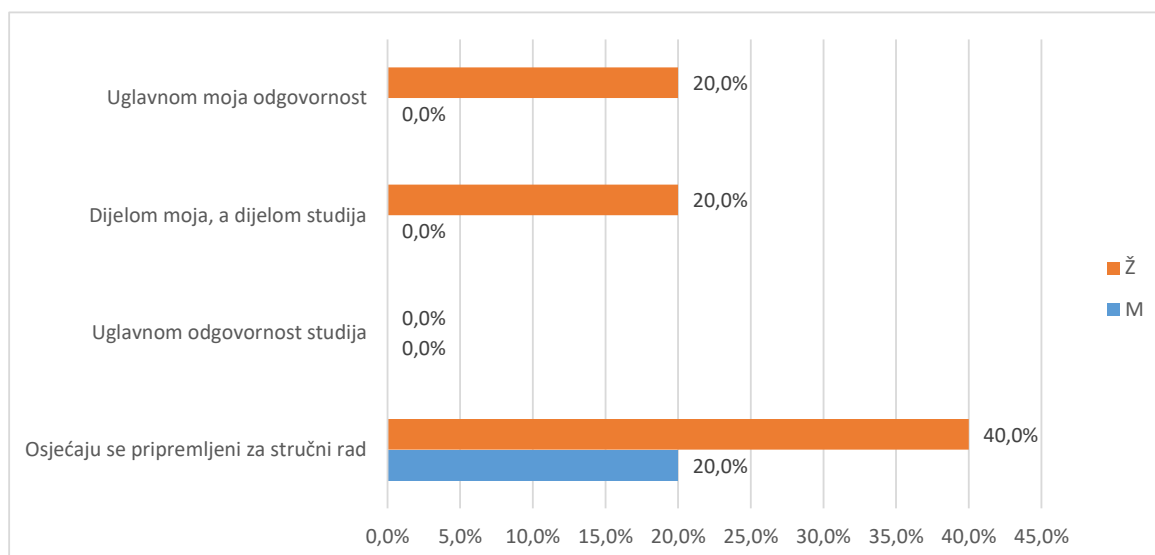
#REF!

Tablica 18.B.71 Čija je odgovornost da se osjećate nepripremljeno za rad u struci?

Odgovor	Spol						Ukupno	
	M		Ž		Nedostaje			
	N	%	N	%	N	%		
Osjećaju se pripremljeni za stručni rad	1	20,0%	2	40,0%	0	0,0%	3	60,0%
Uglavnom odgovornost studija	0	0,0%	0	0,0%	0	0,0%	0	0,0%
Dijelom moja, a dijelom studija	0	0,0%	1	20,0%	0	0,0%	1	20,0%
Uglavnom moja odgovornost	0	0,0%	1	20,0%	0	0,0%	1	20,0%
<b>Ukupno</b>	<b>1</b>	<b>20,0%</b>	<b>4</b>	<b>80,0%</b>	<b>0</b>	<b>0,0%</b>	<b>5</b>	<b>100%</b>



Grafikon 18.a B.71 Čija je odgovornost da se osjećate nepripremljeno za rad u struci? - distribucija odgovora



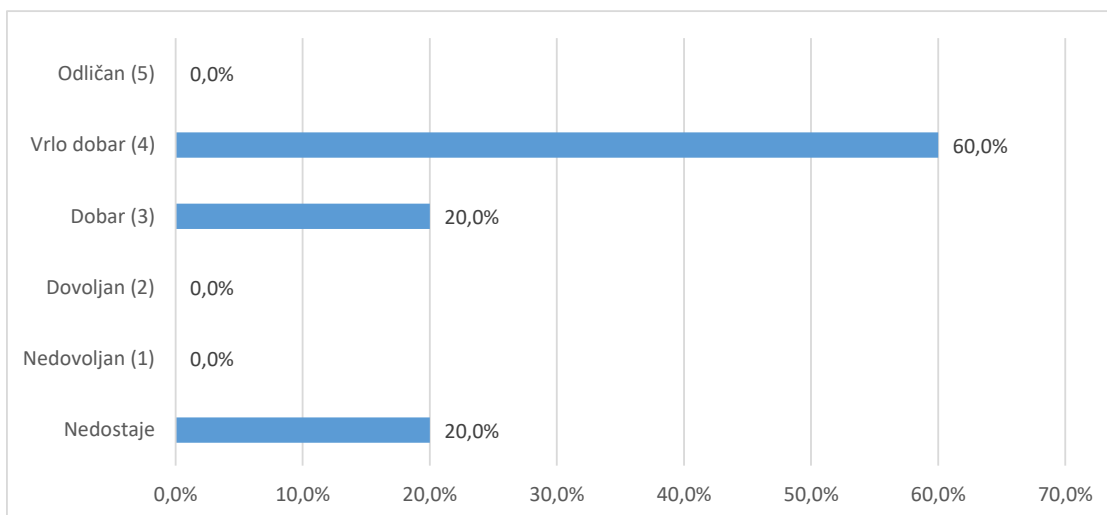
Grafikon 18.b B.71 Čija je odgovornost da se osjećate nepripremljeno za rad u struci? - distribucija odgovora

Od ukupnog broja sudionika (5), (0,0%) svoj diplomski ocjenjuje ocjenom 1 (nedovoljan), (0,0%) daje ocjenu 2 (dovoljan), 1 (20,0%) daje ocjenu 3 (dobar), 3 (60,0%) daje ocjenu 4 (vrlo dobar), (0,0%) daje ocjenu 5 (izvrstan).

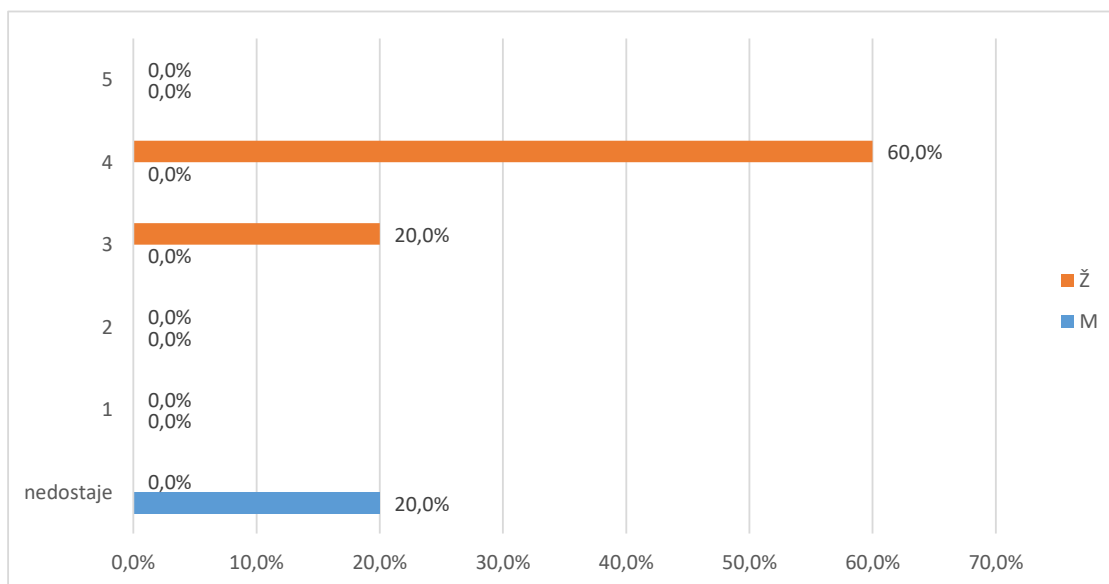
Prosječna opća ocjena kojom studenti ocjenjuju svoj diplomski studij iznosi 4, Na pitanje nije odgovorilo 1 (20,0%) studenata.

Tablica 19. B.72 Koju biste opću ocjenu dali svom diplomskom studiju?

Odgovor	Spol						Ukupno	
	M		Ž		Nedostaje			
	N	%	N	%	N	%		
Nedostaje	1	20,0%	0	0,0%	0	0,0%	1	20,0%
Nedovoljan (1)	0	0,0%	0	0,0%	0	0,0%	0	0,0%
Dovoljan (2)	0	0,0%	0	0,0%	0	0,0%	0	0,0%
Dobar (3)	0	0,0%	1	20,0%	0	0,0%	1	20,0%
Vrlo dobar (4)	0	0,0%	3	60,0%	0	0,0%	3	60,0%
Odličan (5)	0	0,0%	0	0,0%	0	0,0%	0	0,0%
<b>Ukupno</b>	<b>1</b>	<b>20,0%</b>	<b>4</b>	<b>80,0%</b>	<b>0</b>	<b>0,0%</b>	<b>5</b>	<b>100%</b>



Grafikon 19a. B.72 Koju biste opću ocjenu dali svom diplomskom studiju? - distribucija odgovora



Grafikon 19b. B.72 Koju biste opću ocjenu dali svom diplomskom studiju? - distribucija odgovora