



**Sveučilište u  
Zagrebu**

**Vrjednovanje prijediplomskih studija od strane studenata koji su tijekom  
akademske godine 2022./2023. završili studij**

**Fakultet hrvatskih studija**

**Psihologija**

**Ured za upravljanje kvalitetom**

**Sveučilište u Zagrebu**

**Zagreb, 23.1.2024**

## 1. Uvod

Za dio studija na Sveučilištu u Zagrebu, organiziranih prema načelu 3+2 i 4+1, protekle akademske godine završio je ciklus prijediplomskog studija provedenog prema načelima Bolonjskog procesa. Ured za upravljanje kvalitetom organizirao je i proveo anketu s ciljem prikupljanja informacija o iskustvima vezanim uz izvedbu prijediplomskih studija. U ovome izvještaju prikazani su rezultati procjena studenata prikupljenih tijekom akademske godine 2022./2023.

### 1.1. Cilj i sadržaj ankete

U sklopu vrjednovanja prijediplomskog studija pripremljena je anketa za studente koji su završili tro ili četverogodišnji prijediplomski studij, a čiji je cilj vrjednovanje različitih vidika prijediplomskog studija u cjelini. Rezultate je moguće obraditi na razini Sveučilišta, anketirane jedinice te u slučaju dovoljnog broja upitnika na razini svake studijske grupe. Ova anketa omogućuje anketiranim jedinicama i voditeljima studijskih grupa analizu provedbe prijediplomskog studija iz perspektive studenata, analizu dobrih i loših strana studija u cjelini iz studentske perspektive te u skladu s time planiranje mogućih mjera unaprjeđenja kvalitete.

Anketni upitnik sastoji se od 7 cjelina, a svaka cjelina odnosi se na jedan vidik prijediplomskog studija:

*A. Podaci o studentici/studentu i završenom prijediplomskom studiju*

*B. Rad službi i opći uvjeti studiranja na visokom učilištu*

*C. Studijski program: (procjene se odnose na studij u cjelini)*

*D. Izvedba nastave i vrjednovanje znanja (procjene se odnose na studij u cjelini)*

*E. Odnos prema studentima i podrška u studiranju*

*F. Opća procjena ishoda*

*G. Prijedlozi i komentari*

Anketa sadrži ukupno 76 pitanja, predviđeno trajanje ankete je 10 do 15 minuta. Autori anketnog upitnika su prof. dr. sc. Damir Ljubotina, prof. dr. sc. Vlasta Vizek Vidović i prof. dr. sc. Vesna Vlahović Štetić. Za koordinaciju istraživanja odgovoran je Ured za upravljanje kvalitetom, a za analizu podataka odgovoran je Maks Vinščak

### 1.2. Ciljna populacija i način primjene

Ciljna populacija su studenti koji su tijekom akademske godine 2022./2023. završili neki od prijediplomskih studija na Sveučilištu u Zagrebu. Sve procjene odnosile su se na njihov prijediplomski studij. Za svaku anketiranu jedinicu tiskan je potreban broj anketnih upitnika u skladu s brojem studenata koji su bili upisani u posljednju godinu svojeg prijediplomskog studija, a svakom je studijskom programu dodijeljen zasebni kod. Studenti su anketu ispunili u studentskoj službi (referadi) pri obavljanju administrativnih poslova vezanih za završetak prijediplomskog studija.

## 2. Rezultati ankete

### 2.1. Struktura uzorka prema anketiranim jedinicama i studijima

Studij Psihologija (prijediplomski studij) obuhvaća 47 anketnih upitnika. Kriterij za ispis izvješća je minimalno 10 ispunjenih anketnih upitnika.

U tablici 1. prikazan je broj anketnih upitnika po anketiranoj jedinici i spolu anketiranih studenata. U anketi je sudjelovalo 47 studenata (6 muških, 35 ženskih i 6 bez oznake).

Tablica 1. Broj anketiranih studeanta po anketiranoj jedinici

Fakultet hrvatskih studija	Spol						Ukupno	
	M		Ž		Nedostaje			
	N	%	N	%	N	%	N	%
Psihologija	6	12,8%	35	74,5%	6	12,8%	47	100%

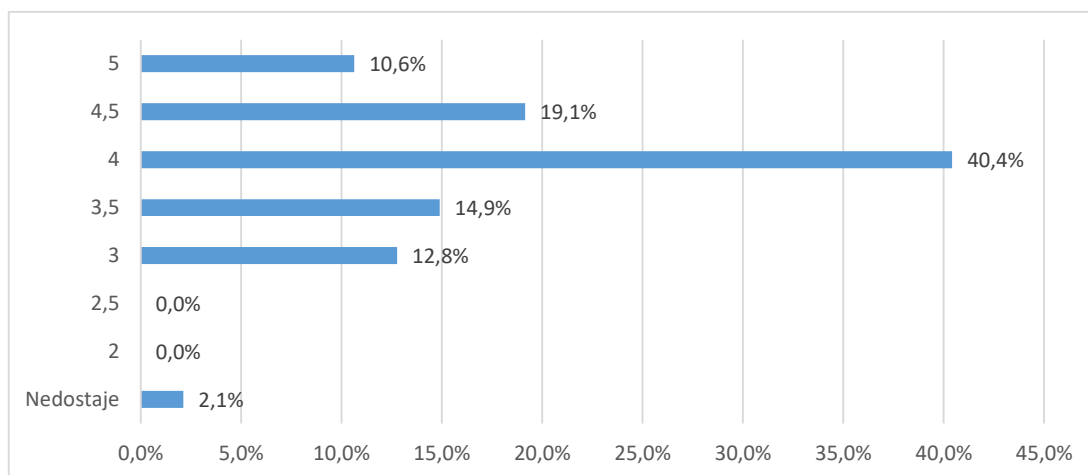
### 2.2. Podaci o studentiti/studentu i završenom prijediplomskom studiju

#### 2.2.1. Struktura uzorka

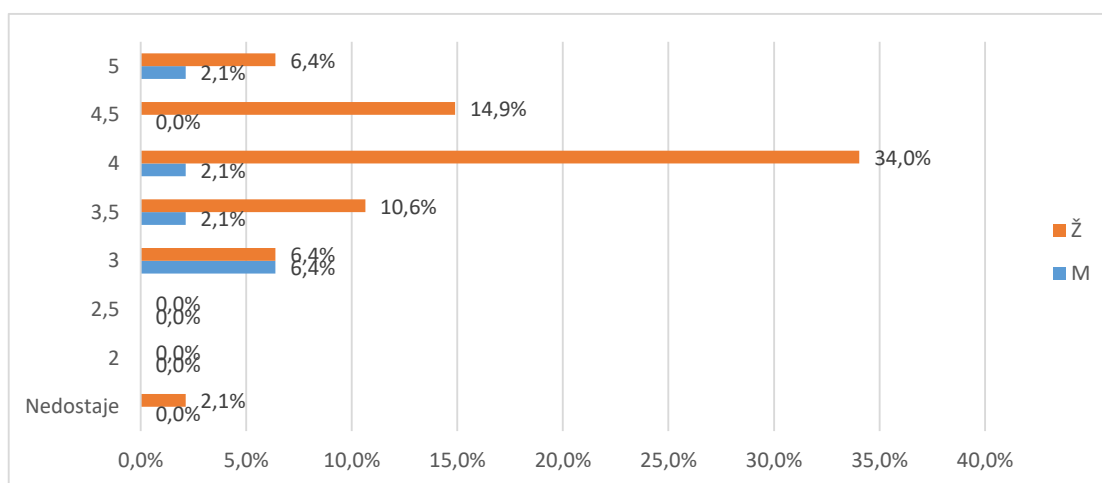
U tablici 2. prikazana je distribucija prosječnih ocjena anketiranih studenata tijekom prijediplomskog studija ukupno i po spolu. Od ukupno 47 anketiranih upitnika, za 1 (2,1%) Iz grafikona 2. vidljivo je da 14 (29,8%) studenta procjenjuje da im je prosjek ocjena odličan (4,5 ili 5), 26 (55,3%) studenta procjenjuje da im je prosjek vrlo dobar (3,5 ili 4), 6 (12,8%) dobar (2,5 ili 3), i (,%) dovoljan (2)

Tablica 2. A.5 Prosječna ocjena tijekom prijediplomskog studija navedena od strane studenata

Odgovor	Spol						Ukupno	
	M		Ž		Nedostaje			
	N	%	N	%	N	%	N	%
Nedostaje	0	0,0%	1	2,1%	0	0,0%	1	2,1%
2	0	0,0%	0	0,0%	0	0,0%	0	0,0%
2,5	0	0,0%	0	0,0%	0	0,0%	0	0,0%
3	3	6,4%	3	6,4%	0	0,0%	6	12,8%
3,5	1	2,1%	5	10,6%	1	2,1%	7	14,9%
4	1	2,1%	16	34,0%	2	4,3%	19	40,4%
4,5	0	0,0%	7	14,9%	2	4,3%	9	19,1%
5	1	2,1%	3	6,4%	1	2,1%	5	10,6%
<b>Ukupno</b>	<b>6</b>	<b>12,8%</b>	<b>35</b>	<b>74,5%</b>	<b>6</b>	<b>12,8%</b>	<b>47</b>	<b>100%</b>



Grafikon 2a. A.5 Prosječna ocjena tijekom prijediplomskog studija navedena od strane studenata - Distribucija odgovora

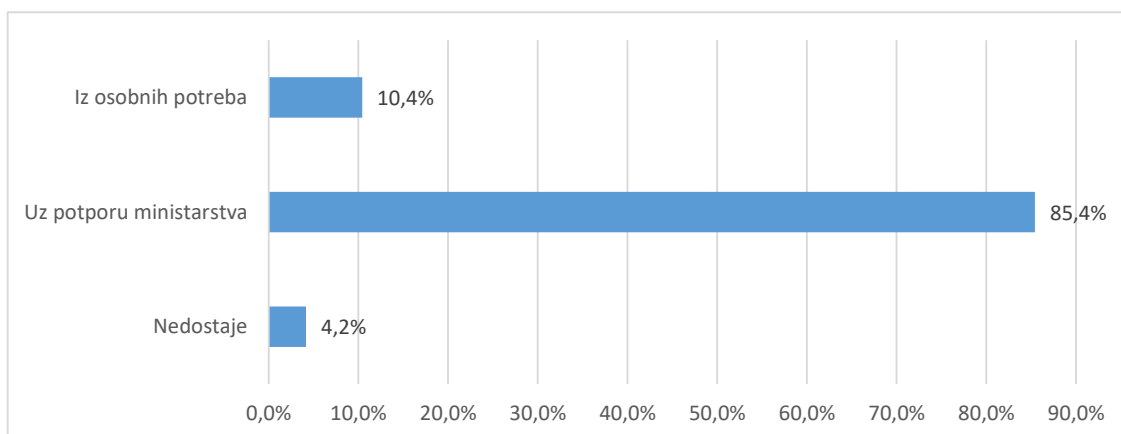


Grafikon 2b. A.5 Prosječna ocjena tijekom prijediplomskog studija navedena od strane studenata - Distribucija odgovora

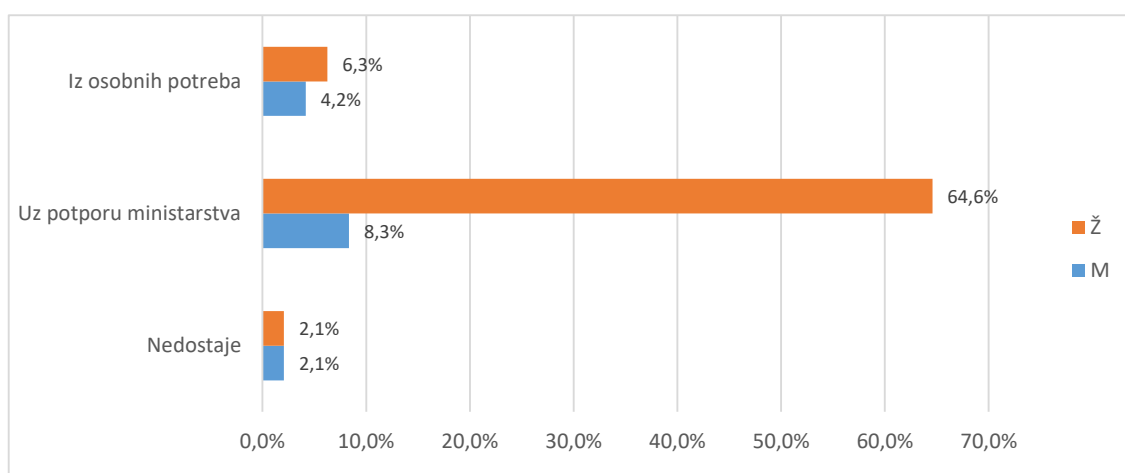
U tablici 3. i na grafikonu 3. prikazana je distribucija odgovora na pitanje A.5. Od ukupnog broja anketiranih (50), za2 (4,2%) nedostaje odgovor, 41 (85,4%) studira uz potporu Ministarstva, a 5 (10%) iz osobnih potreba (tj. uz plaćanje).

Tablica 3. A.5 Vrsta studiranja

Odgovor	Spol						Ukupno	
	M		Ž		Nedostaje			
	N	%	N	%	N	%		
Nedostaje	1	2,1%	1	2,1%	0	0,0%	2	4,2%
Uz potporu ministarstva	4	8,3%	31	64,6%	6	12,5%	41	85,4%
Iz osobnih potreba	2	4,2%	3	6,3%	0	0,0%	5	10,4%
<b>Ukupno</b>	<b>7</b>	<b>14,6%</b>	<b>35</b>	<b>72,9%</b>	<b>6</b>	<b>12,5%</b>	<b>48</b>	<b>100%</b>



Grafikon 3a. A.6 Prosječna ocjena tijekom prijediplomskog studija navedena od strane studenata-  
Distribucija odgovora

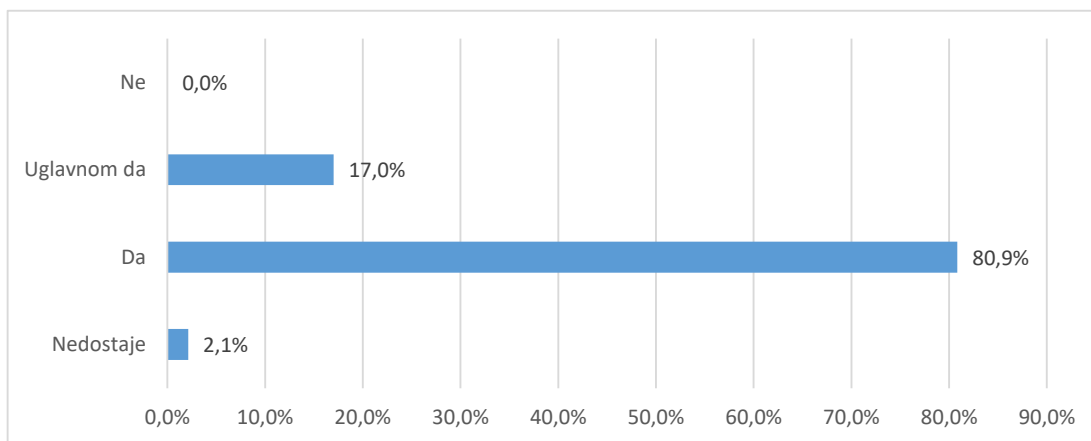


Grafikon 3b. A.6 Prosječna ocjena tijekom prijediplomskog studija navedena od strane studenata-  
Distribucija odgovora

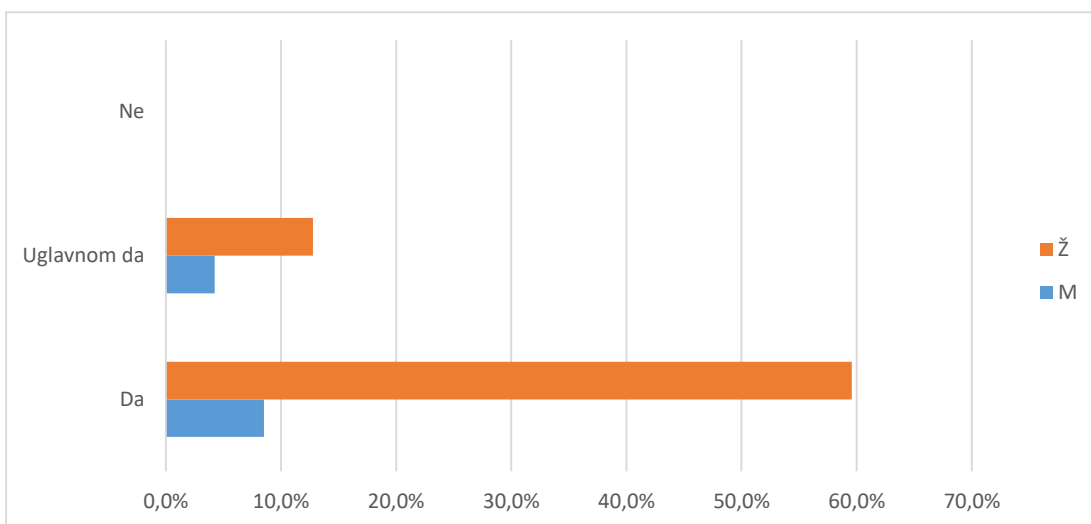
U tablici 4. i na grafikonu 4. prikazana je distribucija odgovora na pitanje A6 Je li studij koji ste završili bio vaš prvi izbor?. Od ukupno 47 anketnih upitnika, a za 1 (2,1%) nedostaje odgovor. Broj anketiranih ispitanika koji su odgovarali potvrdno je (46 ili 97,9%), a (,%) navodi da studij koji su završili nije bio njihov prvi izbor.

Tablica 4. A.7 Je li studij koji ste završili bio vaš prvi izbor?

Odgovor	Spol						Ukupno	
	M		Ž		Nedostaje			
	N	%	N	%	N	%		
Nedostaje	0	0,0%	1	2,1%	0	0,0%	<b>1</b>	<b>2,1%</b>
Da	4	8,5%	28	59,6%	6	12,8%	<b>38</b>	<b>80,9%</b>
Uglavnom da	2	4,3%	6	12,8%	0	0,0%	<b>8</b>	<b>17,0%</b>
Ne	0	0,0%	0	0,0%	0	0,0%	<b>0</b>	<b>0,0%</b>
<b>Ukupno</b>	<b>6</b>	<b>12,8%</b>	<b>35</b>	<b>74,5%</b>	<b>6</b>	<b>12,8%</b>	<b>47</b>	<b>100%</b>



Grafikon 4a. A6 Je li studij koji ste završili bio vaš prvi izbor? - distribucija odgovora



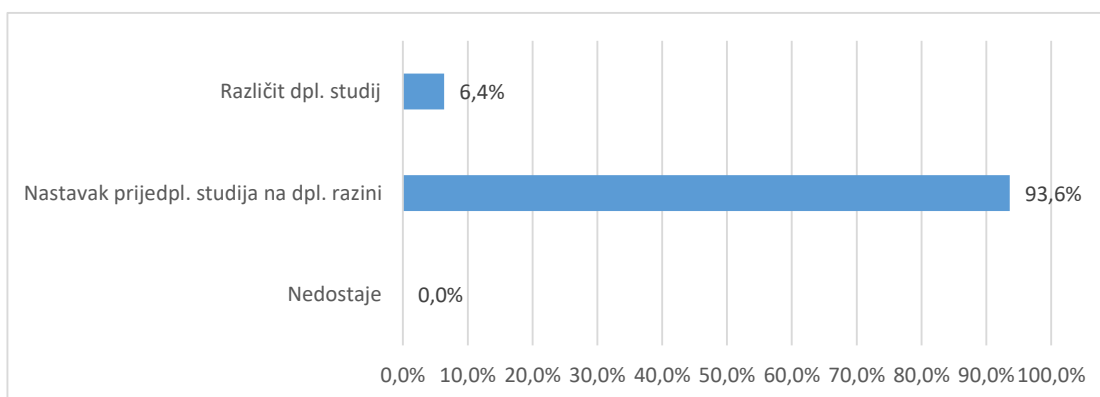
Grafikon 4b. A6 Je li studij koji ste završili bio vaš prvi izbor? - distribucija odgovora

Tablica 5. i grafikon 5. Tablica 5. i grafikon 5. prikazuju strukturu odgovora na pitanje vezano uz diplomski studij koji student planira upisati nakon završetka prijediplomskog studija.

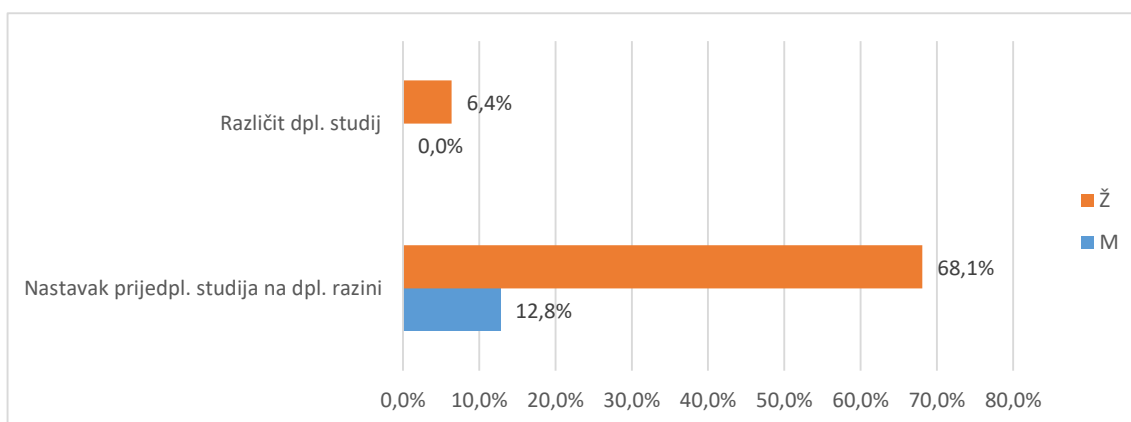
Od ukupnog broja anketiranih studenata, 44 ili 93,6% odgovara da će planirani diplomski studij predstavljati nastavak njihovog prijediplomskog studija, a 3 (6,4%) navodi da je njihov sadašnji diplomski studij različit od prijediplomskog. Kod (%) ispitanika nedostaje odgovor.

Tablica 5. A.7 Diplomski studij koji planiram upisati predstavlja

Odgovor	Spol						Ukupno	
	M		Ž		Nedostaje			
	N	%	N	%	N	%		
Nedostaje	0	0,0%	0	0,0%	0	0,0%	<b>0</b>	<b>0,0%</b>
Nastavak prijedpl. studija na dpl. razini	6	12,8%	32	68,1%	6	12,8%	<b>44</b>	<b>93,6%</b>
Različit dpl. studij	0	0,0%	3	6,4%	0	0,0%	<b>3</b>	<b>6,4%</b>
<b>Ukupno</b>	<b>6</b>	<b>12,8%</b>	<b>35</b>	<b>74,5%</b>	<b>6</b>	<b>12,8%</b>	<b>47</b>	<b>100%</b>



Grafikon 5a. A.7 Diplomski studij koji planiram upisati predstavlja - distribucija odgovora



Grafikon 5b. A.7 Diplomski studij koji planiram upisati predstavlja - distribucija odgovora

## **2.3. Pregled po skupinama pitanja**

Različiti aspekti studija procijenjeni su na ljestvici od 1 (potpuno nezadovoljan) do 5 (potpuno zadovoljan). Odgovori ispitanika koji nose oznaku "ne mogu procijeniti" definirani su kao nepoznate vrijednosti (oznaka NN u tablici opisane statistike "-" u tablici distribucije odgovora i "nedostaje" na grafikonu) i nisu uključeni u statističku analizu. Prikazana je opisna statistika ("n"=broj procjena, "x"=aritmetička sredina i "sd"=standardna devijacija) za svaki odgovor unutar skupine pitanja i za cijeli skup pitanja zajedno - tablica A. Nadalje je prikazana distribucija procjena po pitanjima i zajedno za skup pitanja - tablica B i na pripadajućem grafu prikaz distribucije procjena za cijeli skup. U tekstu opisan je graf i pripadajuće vrijednosti za skup pitanja koji obuhvaća samo ankete u kojima su ispunjena sva pitanja za određenu cjelinu.

### **2.3.1. Rad službi i opći uvjeti studiranja na visokom učilištu (B)**

#### **2.3.1.1. Rad administrativnih i stručnih službi (B1)**

Skup pitanja vezanih uz rad administrativnih i stručnih službi po pitanjima (B1.1\_10) predstavljen je u tablicama 6a. (opisna statistika) i 6b. (distribucija procjena), a na grafikonu 6. prikazana je distribucija procjena za skup u cjelini.

Broj anketa sa svim ispunjenim odgovorima je 47, prosjek procjena je 4,26 i standardna devijacija ,91.

Od svih procjena 470 (100%), 43 (9,1%) odgovora bilo je pogrešno ispunjeno, neispunjeno ili se studenti nisu mogli opredijeliti, 5 (1,1%) bilo je potpuno nezadovoljnih (1), 22 (4,7%) djelomično nezadovoljnih (2),

59 (12,6%) prosječno zadovoljnih (3), 111 (23,6%) uglavnom zadovoljnih (4) i 230 (48,9%) potpuno zadovoljnih (5).

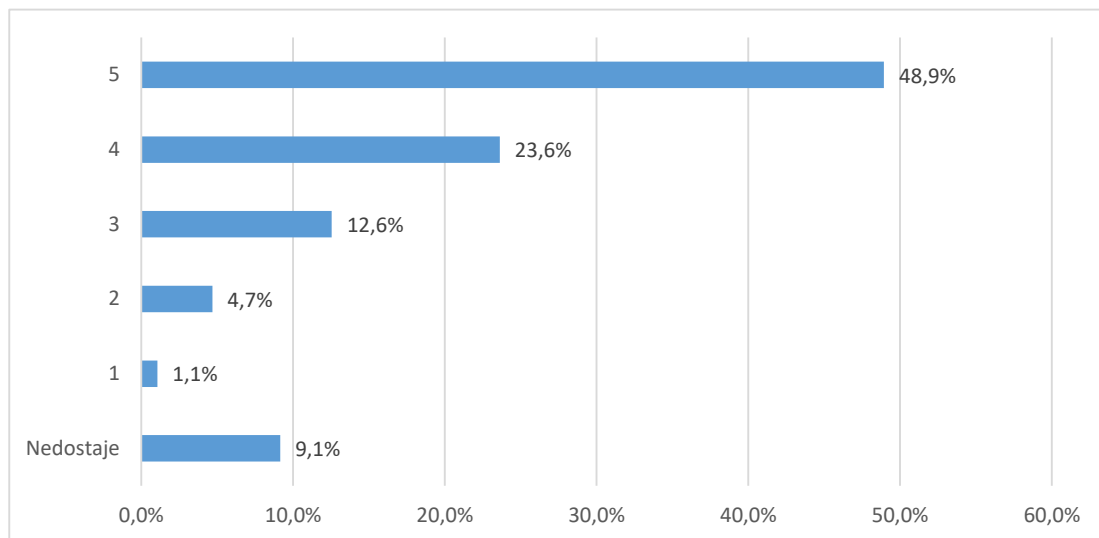


Tablica 6a. Skup pitanja vezanih uz rad administrativnih i stručnih službi - prosječne vrijednosti procjena

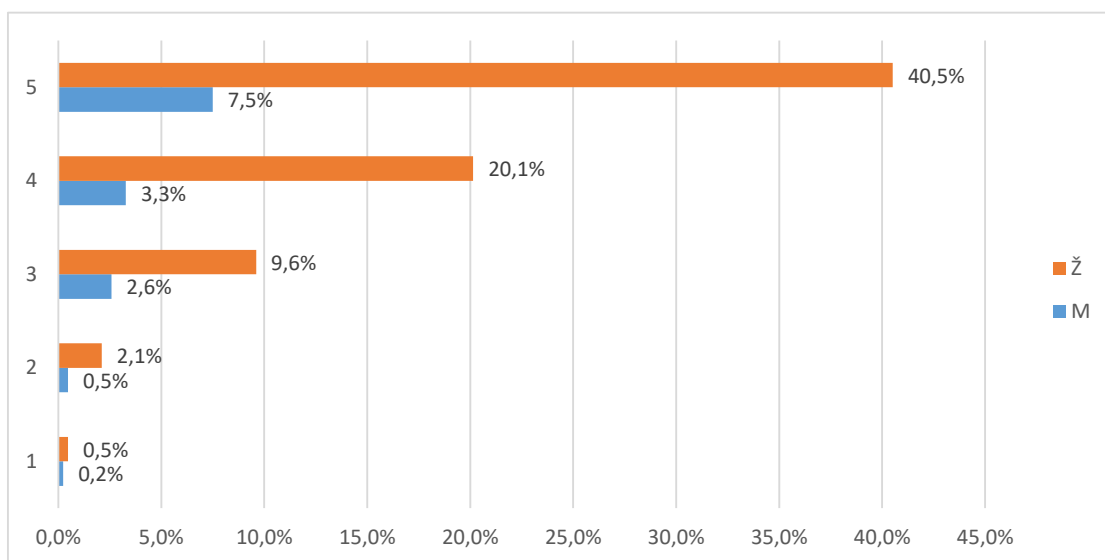
Pitanje	N	NN	M	SD	D	Min	Max
B.1 Rad studentske referade fakulteta/akademije	47	0	4,60	0,65	2	3	5
B.2 Rad administrativne službe (tajništva) Vašeg odjela/odsjeka/zavoda	36	11	4,56	0,73	2	3	5
B.3 Rad informatičke službe za studente (dobivanje vlastite e-mail adrese i sl.)	46	1	4,57	0,93	4	1	5
B.4 Korisnost informacijskog sustava visokih učilišta (ISVU)	46	1	4,24	0,87	3	2	5
B.5 Mogućnost pristupa sustavu ISVU za studente (broj studomata i sl.)	46	1	4,50	0,81	3	2	5
B.6 Korisnost WEB stranica Vašeg studija	47	0	3,87	1,08	4	1	5
B.7 Opremljenost i ponuda literature u knjižnici	38	9	3,95	1,04	3	2	5
B.8 Organizacija rada knjižnice	41	6	4,44	0,87	4	1	5
B.9 Rad uprave fakulteta / akademije iz studentske perspektive	38	9	3,84	1,17	4	1	5
B.10 Rad vodstva Vašeg studija (odjela, zavoda i sl.)	42	5	4,00	0,99	3	2	5
<b>Ukupno za skup pitanja</b>	<b>427</b>	<b>43</b>	<b>4,26</b>	<b>0,91</b>	<b>4</b>	<b>1</b>	<b>5</b>

Tablica 6b. Skup pitanja vezanih uz rad administrativnih i stručnih službi - distribucija odgovora

Pitanje	Nedostaje		1		2		3		4		5		Ukupno
	N	%	N	%	N	%	N	%	N	%	N	%	
B.1	0	0,0%	0	0,0%	0	8,5%	4	8,5%	11	23,4%	32	68,1%	47
B.2	11	23,4%	0	0,0%	0	10,6%	5	10,6%	6	12,8%	25	53,2%	47
B.3	1	2,1%	1	2,1%	2	4,3%	2	4,3%	6	12,8%	35	74,5%	47
B.4	1	2,1%	0	0,0%	2	14,9%	7	14,9%	15	31,9%	22	46,8%	47
B.5	1	2,1%	0	0,0%	2	6,4%	3	6,4%	11	23,4%	30	63,8%	47
B.6	0	0,0%	2	4,3%	3	19,1%	9	19,1%	18	38,3%	15	31,9%	47
B.7	9	19,1%	0	0,0%	4	19,1%	9	19,1%	10	21,3%	15	31,9%	47
B.8	6	12,8%	1	2,1%	1	2,1%	1	2,1%	14	29,8%	24	51,1%	47
B.9	9	19,1%	1	2,1%	4	23,4%	11	23,4%	6	12,8%	16	34,0%	47
B.10	5	10,6%	0	0,0%	4	17,0%	8	17,0%	14	29,8%	16	34,0%	47
<b>Ukupno</b>	<b>43</b>	<b>9,1%</b>	<b>5</b>	<b>1,1%</b>	<b>22</b>	<b>4,7%</b>	<b>59</b>	<b>12,6%</b>	<b>111</b>	<b>23,6%</b>	<b>230</b>	<b>48,9%</b>	<b>470</b>



Grafikon 6a. Skup pitanja vezanih uz rad administrativnih i stručnih službi - distribucija odgovora



Grafikon 6b. Skup pitanja vezanih uz studijski program - distribucija odgovora

### 2.3.1.2. Uvjeti za studiranje u ustanovi (B2)

Skup pitanja vezanih uz uvjete za studiranje u ustanovi po pitanjima (B2.11\_15) predstavljen je u tablicama 7a. (opisna statistika) i 7b. (distribucija procjena), a na grafikonu 7. prikazana je distribucija procjena za skup u cjelini.

Broj anketa sa svim ispunjenim odgovorima je 47, a prosjek procjena je 3,41 i standardna devijacija 1,05.

Od svih procjena 235 (100%), 14 (6,%) odgovora bilo je pogrešno ispunjeno, neispunjeno ili se studenti nisu mogli opredijeliti, 10 (4,3%) bilo je potpuno ž nezadovoljnih (1), 39 (16,6%) djelomično nezadovoljnih (2),

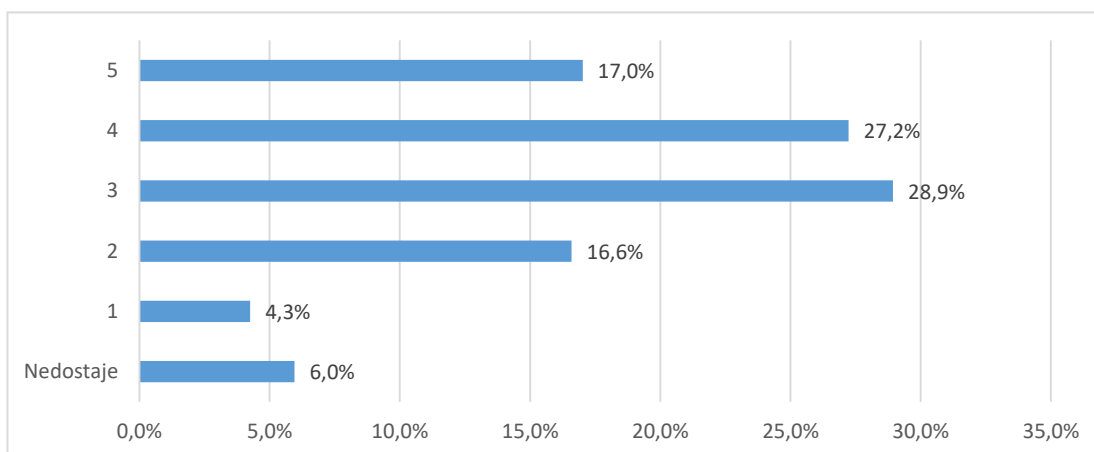
68 (28,9%) prosječno zadovoljnih (3), 64 (27,2%) uglavnom zadovoljnih (4) i 40 (17,%) potpuno zadovoljnih (5).

Tablica 7a. Skup pitanja vezanih uz uvjete za studiranje u ustanovi - prosječne vrijednosti procjena

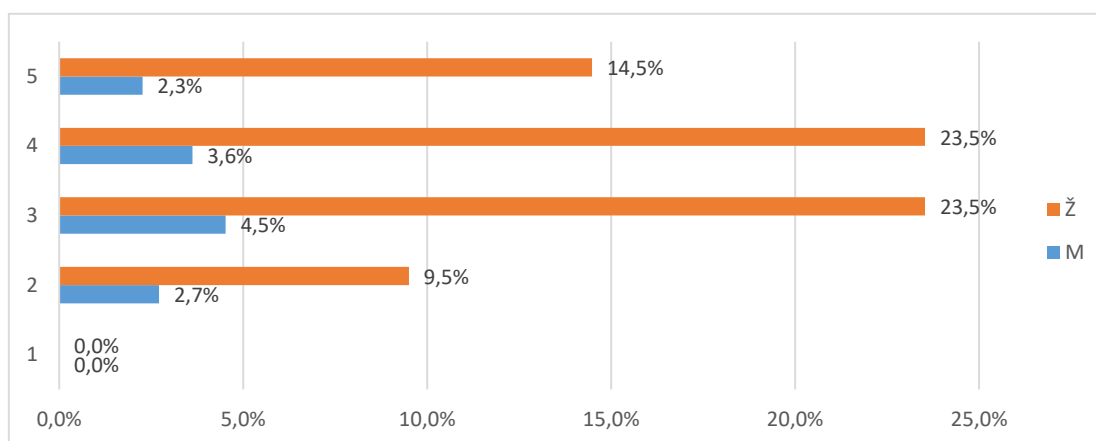
Pitanje	N	NN	M	SD	D	Min	Max
B.11 Opća kvaliteta i uređenost prostora (zgrade, pristup fakultetu i sl.)	47	0	3,66	1,03	4	1	5
B.12 Opremljenost nastavnih dvorana	47	0	3,51	0,98	3	2	5
B.13 Opremljenost prostora u kojima se izvode vježbe (laboratoriji, seminari i sl.)	44	3	3,32	1,03	4	1	5
B.14 Primjerenost prostora s obzirom na broj studenata	47	0	2,68	1,04	4	1	5
B.15 Mogućnost pristupa računalima i Internetu u prostoru fakulteta	36	11	3,86	1,15	4	1	5
<b>Ukupno</b>	<b>221</b>	<b>14</b>	<b>3,41</b>	<b>1,05</b>	<b>4</b>	<b>1</b>	<b>5</b>

Tablica 7b. Skup pitanja vezanih uz uvjete za studiranje u ustanovi - distribucija odgovora

Pitanje	Nedostaje		1		2		3		4		5		Ukupno N
	N	%	N	%	N	%	N	%	N	%	N	%	
B.11	0	0,0%	1	2,1%	6	23,4%	11	23,4%	19	40,4%	10	21,3%	47
B.12	0	0,0%	0	0,0%	7	38,3%	18	38,3%	13	27,7%	9	19,1%	47
B.13	3	6,4%	1	2,1%	9	31,9%	15	31,9%	13	27,7%	6	12,8%	47
B.14	0	0,0%	6	12,8%	15	34,0%	16	34,0%	8	17,0%	2	4,3%	47
B.15	11	23,4%	2	4,3%	2	17,0%	8	17,0%	11	23,4%	13	27,7%	47
<b>Ukupno</b>	<b>14</b>	<b>6,0%</b>	<b>10</b>	<b>4,3%</b>	<b>39</b>	<b>16,6%</b>	<b>68</b>	<b>28,9%</b>	<b>64</b>	<b>27,2%</b>	<b>40</b>	<b>17,0%</b>	<b>235</b>



Grafikon 7a. Skup pitanja vezanih uz uvjete za studiranje u ustanovi - distribucija odgovora



Grafikon 7b. Skup pitanja vezanih uz uvjete za studiranje u ustanovi- distribucija odgovora

### 2.3.2. Studijski program: procjene se odnose na studij u cjelini (C)

Skup pitanja vezanih uz studijski program po pitanjima (C.16\_23) predstavljen je u tablicama 8a. (opisna statistika) i 8b. (distribucija procjena), a na grafikonu 8. prikazana je distribucija procjena za skup u cjelini.

Broj anketa sa svim ispunjenim odgovorima je 47, prosjek procjena je 3,94 i standardna devijacija ,94.

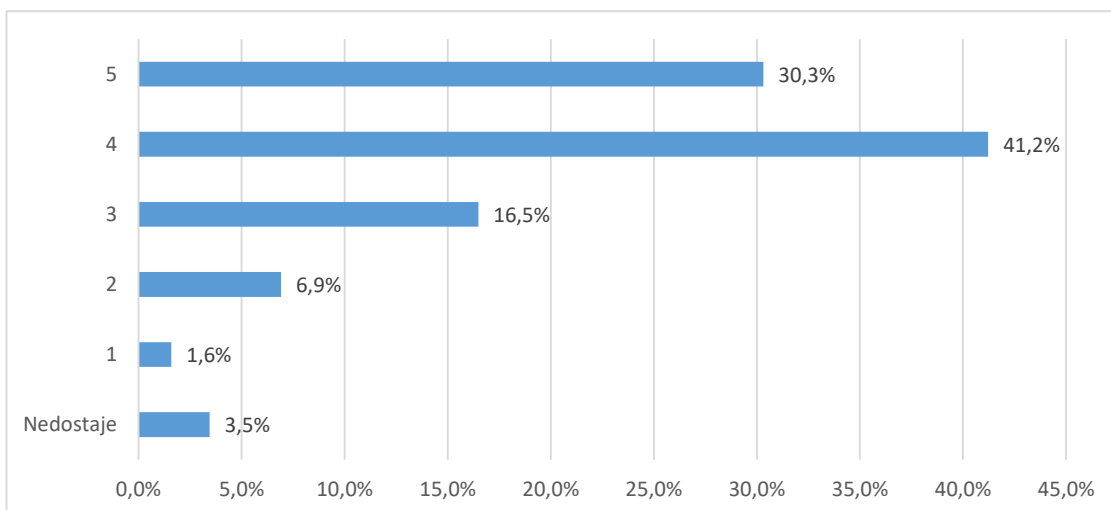
Od svih procjena 376 (100%), 13 (3,5%) odgovora bilo je potpuno ispunjeno, neispunjeno ili se studenti nisu mogli opredijeliti, 6 (1,6%) bilo je potpuno nezadovoljnih (1), 26 (6,9%) djelomično nezadovoljnih (2), 62 (16,5%) prosječno zadovoljnih (3), 155 (41,2%) uglavnom zadovoljnih (4) i 114 (30,3%) potpuno zadovoljnih (5).

Tablica 8a. Skup pitanja vezanih uz studijski program - prosječne vrijednosti procjena

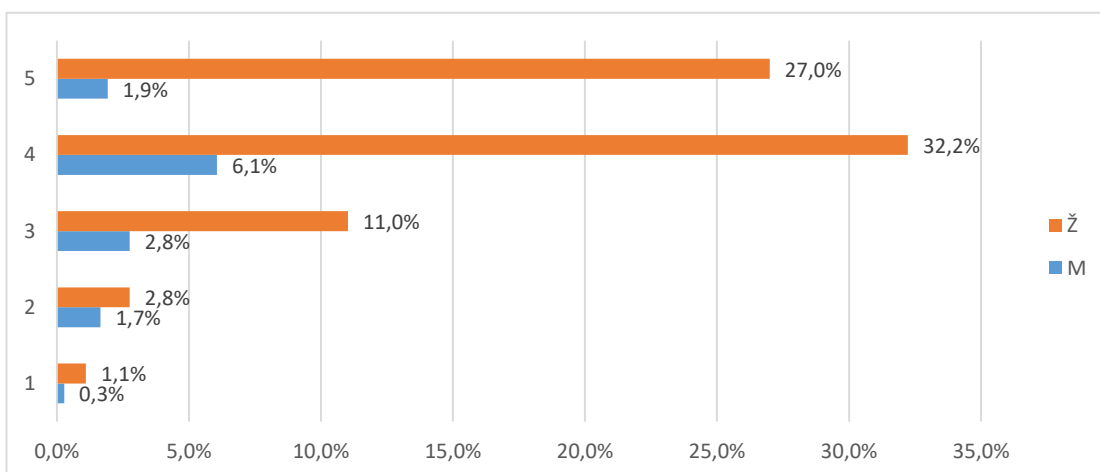
Pitanje	N	NN	M	SD	D	Min	Max
B.16 Sadržaj i kvaliteta obveznih predmeta	47	0	4,02	0,74	3	2	5
B.17 Sadržaj i kvaliteta izbornih predmeta	47	0	3,91	0,80	3	2	5
B.18 Ponuda izbornih predmeta	47	0	3,64	1,11	4	1	5
B.19 Mogućnost pohađanja predmeta koji nisu u sastavu Vašeg studija	38	9	3,68	1,16	4	1	5
B.20 Prilagođenost zahtjeva i težine predmeta predznanjima studenata	46	1	4,35	0,85	3	2	5
B.21 Stupanj u kojemu predmeti na prvoj godini olakšavaju prilagodbu studentima na studij	44	3	3,89	1,02	4	1	5
B.22 Povezanost i slijed sadržaja na različitim predmetima i godinama studija	47	0	4,06	0,92	3	2	5
B.23 Stupanj u kojemu je sadržaj studijskog programa zadovoljio Vaša očekivanja	47	0	4,00	0,93	4	1	5
<b>Ukupno za skup pitanja</b>	<b>363</b>	<b>13</b>	<b>3,94</b>	<b>0,94</b>	<b>4</b>	<b>1</b>	<b>5</b>

Tablica 8b. Skup pitanja vezanih uz studijski program - distribucija odgovora

Pitanje	Nedostaje		1		2		3		4		5		Ukupno
	N	%	N	%	N	%	N	%	N	%	N	%	
B.16	0	0,0%	0	0,0%	2	12,8%	6	12,8%	28	59,6%	11	23,4%	47
B.17	0	0,0%	0	0,0%	2	23,4%	11	23,4%	23	48,9%	11	23,4%	47
B.18	0	0,0%	3	6,4%	3	27,7%	13	27,7%	17	36,2%	11	23,4%	47
B.19	9	19,1%	1	2,1%	7	12,8%	6	12,8%	13	27,7%	11	23,4%	47
B.20	1	2,1%	0	0,0%	3	4,3%	2	4,3%	17	36,2%	24	51,1%	47
B.21	3	6,4%	1	2,1%	3	21,3%	10	21,3%	16	34,0%	14	29,8%	47
B.22	0	0,0%	0	0,0%	4	8,5%	6	12,8%	20	42,6%	17	36,2%	47
B.23	0	0,0%	1	2,1%	2	4,3%	8	17,0%	21	44,7%	15	31,9%	47
<b>Ukupno</b>	<b>13</b>	<b>3,5%</b>	<b>6</b>	<b>1,6%</b>	<b>26</b>	<b>6,9%</b>	<b>62</b>	<b>16,5%</b>	<b>155</b>	<b>41,2%</b>	<b>114</b>	<b>30,3%</b>	<b>376</b>



Grafikon 8a. Skup pitanja vezanih uz studijski program - distribucija odgovora



Grafikon 8b. Skup pitanja vezanih uz studijski program - distribucija odgovora

### 2.3.3. Izvedba nastave i vrjednovanje znanja: procjene se odnose na studij u cjelini (D)

tablicama 9a. (opisna statistika) i 9b. (distribucija procjena), a na grafikonu 9. prikazana je distribucija procjena za skup u cjelini.

Broj anketa sa svim ispunjenim odgovorima je 47, prosjek procjena je 3,74 i standardna devijacija 1,06.

Od svih procjena 799 (100%), 46 (5,8%) odgovora bilo je potpuno ispunjeno, neispunjeno ili se studenti nisu mogli opredijeliti, 41 (5,1%) bilo je potpuno nezadovoljnih (1),

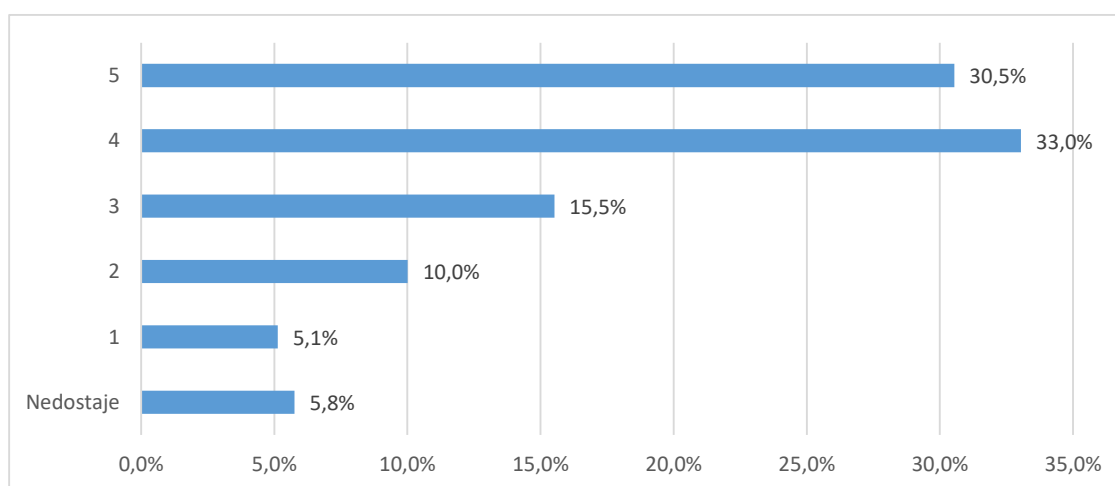
80 (10,%) djelomično nezadovoljnih (2), 124 (15,5%) prosječno zadovoljnih (3), 264 (33,%) uglavnom zadovoljnih (4) i 244 (30,5%) potpuno zadovoljnih (5).

Tablica 9a. Skup pitanja vezanih uz opću procjenu ishoda prijediplomskog studija - prosječne vrijednosti procjena

Pitanje	N	NN	M	SD	D	Min	Max
B.24 Korisnost predavanja za razumijevanje zadanih sadržaja	47	0	3,98	0,99	4	1	5
B.25 Praktični rad na vježbama (seminarima) i mogućnost praktične provjere stečenih znanja i vještina	47	0	3,30	1,30	4	1	5
B.26 Korisnost i kvaliteta izvora informacija za učenje (literatura, skripte, Internet i dr.)	47	0	4,23	0,81	3	2	5
B.27 Raspored predmeta i obveza studenata tijekom tjedna	47	0	3,40	1,06	4	1	5
B.28 Organizacija prakse izvan fakulteta te suradnja sa stručnjacima koji rade u praksi	39	8	2,74	1,37	4	1	5
B.29 Sudjelovanje u terenskoj nastavi (uključujući ljetne škole)	33	14	2,58	1,37	4	1	5
B.30 Uključenost studenata u znanstveno-istraživačke projekte nastavnog osoblja	39	8	3,23	1,31	4	1	5
B.31 Mogućnosti za međunarodnu suradnju	33	14	3,30	1,40	4	1	5
B.32 Jasno definiranje ishoda predmeta, tj. koja znanja i vještine studenti trebaju usvojiti nakon	46	1	4,07	0,98	4	1	5
B.33 Jasno definirani kriteriji za vrjednovanje znanja (je li jasno što student treba naučiti za prolaz odnosno za pojedinu ocjenu)	47	0	4,23	0,89	4	1	5
B.34 Ujednačenost kriterija na različitim predmetima pri vrjednovanju znanja	47	0	3,55	1,18	4	1	5
B.35 Kontinuirano provjeravanje znanja na predmetima tijekom semestra	47	0	4,02	1,07	4	1	5
B.36 Redovite i jasne povratne informacije o uspješnosti u učenju i na ispitima	46	1	4,02	0,88	4	1	5
B.37 Raspored ispitnih rokova i drugih oblika provjere znanja (kolokviji i sl.)	47	0	4,19	0,88	3	2	5
B.38 Broj ispitnih rokova	47	0	4,28	0,88	3	2	5
B.39 Način provjere znanja i vještina (izvedba ispita)	47	0	4,28	0,80	3	2	5
B.40 Opće zadovoljstvo izvedbom studijskog programa	47	0	4,15	0,81	4	1	5
<b>Ukupno za skup pitanja</b>	<b>753</b>	<b>46</b>	<b>3,74</b>	<b>1,06</b>	<b>4</b>	<b>1</b>	<b>5</b>

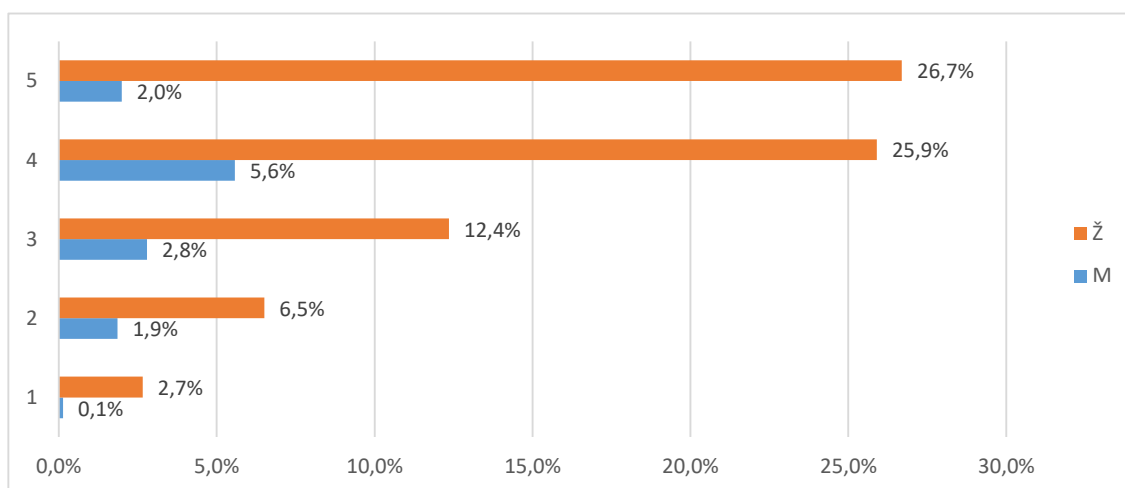
Tablica 9b. Skup pitanja vezanih uz opću procjenu ishoda prijediplomskog studija - distribucija odgovora

Pitanje	Nedostaje		1		2		3		4		5		Ukupno
	N	%	N	%	N	%	N	%	N	%	N	%	
B.24	0	0,0%	1	2,1%	3	17,0%	8	17,0%	19	40,4%	16	34,0%	47
B.25	0	0,0%	3	6,4%	13	21,3%	10	21,3%	9	19,1%	12	25,5%	47
B.26	0	0,0%	0	0,0%	2	10,6%	5	10,6%	20	42,6%	20	42,6%	47
B.27	0	0,0%	3	6,4%	5	31,9%	15	31,9%	18	38,3%	6	12,8%	47
B.28	8	17,0%	8	17,0%	12	14,9%	7	14,9%	6	12,8%	6	12,8%	47
B.29	14	29,8%	10	21,3%	6	19,1%	9	19,1%	4	8,5%	4	8,5%	47
B.30	8	17,0%	4	8,5%	9	17,0%	8	17,0%	10	21,3%	8	17,0%	47
B.31	14	29,8%	4	8,5%	7	12,8%	6	12,8%	7	14,9%	9	19,1%	47
B.32	1	2,1%	2	4,3%	1	10,6%	5	10,6%	22	46,8%	16	34,0%	47
B.33	0	0,0%	1	2,1%	1	10,6%	5	10,6%	19	40,4%	21	44,7%	47
B.34	0	0,0%	2	4,3%	8	23,4%	11	23,4%	14	29,8%	12	25,5%	47
B.35	0	0,0%	1	2,1%	4	17,0%	8	17,0%	14	29,8%	20	42,6%	47
B.36	1	2,1%	1	2,1%	2	10,6%	5	10,6%	25	53,2%	13	27,7%	47
B.37	0	0,0%	0	0,0%	3	10,6%	5	10,6%	19	40,4%	20	42,6%	47
B.38	0	0,0%	0	0,0%	2	14,9%	7	14,9%	14	29,8%	24	51,1%	47
B.39	0	0,0%	0	0,0%	2	8,5%	4	8,5%	20	42,6%	21	44,7%	47
B.40	0	0,0%	1	2,1%	0	12,8%	6	12,8%	24	51,1%	16	34,0%	47
<b>Ukupno</b>	<b>46</b>	<b>5,8%</b>	<b>41</b>	<b>5,1%</b>	<b>80</b>	<b>10,0%</b>	<b>124</b>	<b>15,5%</b>	<b>264</b>	<b>33,0%</b>	<b>244</b>	<b>30,5%</b>	<b>799</b>



Grafikon 9a. Skup pitanja vezanih uz opću procjenu ishoda prijediplomskog studija - distribucija odgovora





Grafikon 9b. Skup pitanja vezanih uz opću procjenu ishoda prijediplomskog studija - distribucija odgovora

### 2.3.4.1 Odnos prema studentima (E1)

Skup pitanja vezanih uz odnos prema studentima po pitanjima (E1.41\_45) predstavljen je u tablicama 10a. (opisna statistika) i 10b. (distribucija procjena), a na grafikonu 10. prikazana je distribucija procjena za skup u cjelini.

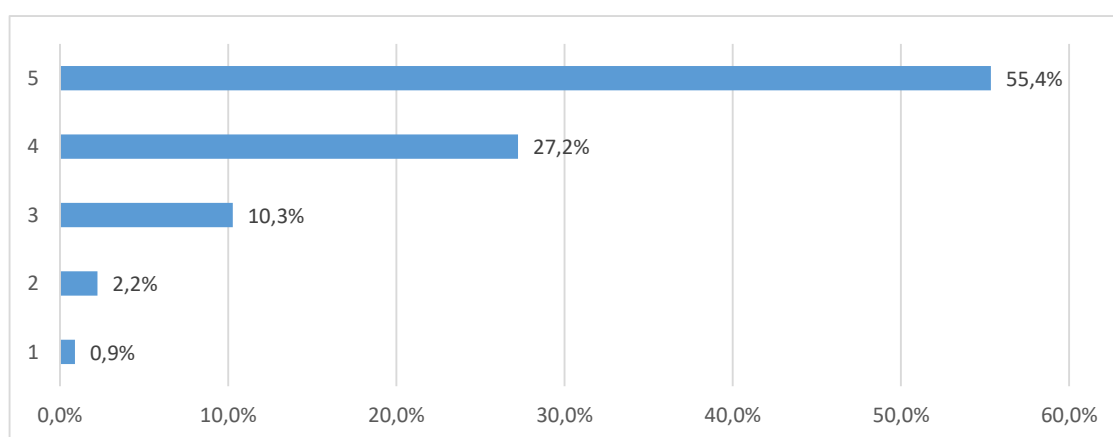
Broj anketa sa svim ispunjenim odgovorima je 47, prosjek procjena je 4,42 i standardna devijacija ,82. Od svih procjena 224 (100%), 9 (4,%) odgovora bilo je potpuno ispunjeno, neispunjeno ili se studenti nisu mogli opredijeliti, 2 (,9%) bilo je potpuno nezadovoljnih (1), 5 (2,2%) djelomično nezadovoljnih (2), 23 (10,3%) prosječno zadovoljnih (3), 61 (27,2%) uglavnom zadovoljnih (4) i 124 (55,4%) potpuno zadovoljnih (5).

Tablica 10a. Skup pitanja vezanih uz odnos prema studentima - prosječne vrijednosti procjena

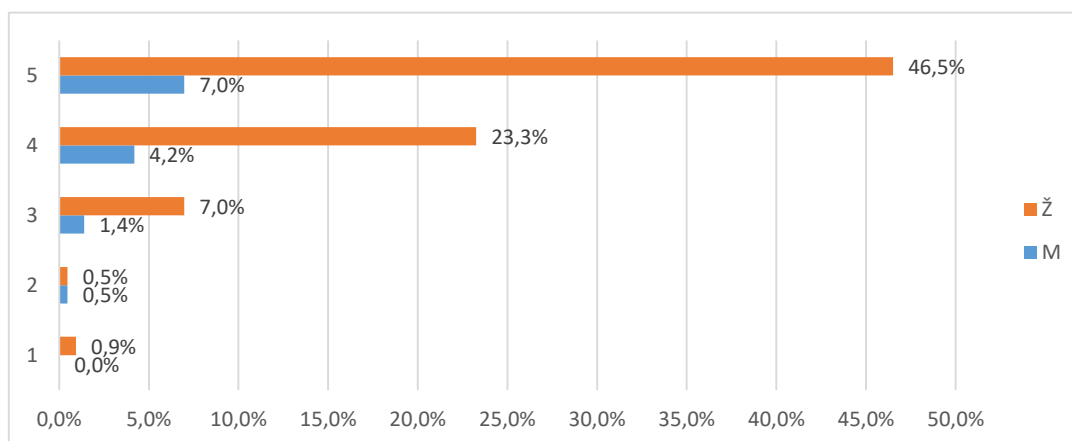
Pitanje	N	NN	M	SD	D	Min	Max
B.41 Poticanje studenata na slobodno izražavanje vlastitog mišljenja tijekom nastave	47	0	4,43	0,77	3	2	5
B.42 Pokazivanje razumijevanja za studentove probleme i obaveze izvan studija	43	4	4,33	1,04	4	1	5
B.43 Pokazivanje povjerenja u studentove mogućnosti i poticanje studentovog samopouzdanja	44	3	4,30	0,85	3	2	5
B.44 Pristupačnost i susretljivost nastavnog osoblja prema studentima	47	0	4,64	0,64	2	3	5
B.45 Nepristranost i pravednost u odnosu prema studentima	45	2	4,42	0,81	3	2	5
<b>Ukupno za skup pitanja</b>	<b>226</b>	<b>9</b>	<b>4,42</b>	<b>0,82</b>	<b>4</b>	<b>1</b>	<b>5</b>

Tablica 10b. Skup pitanja vezanih uz odnos prema studentima - distribucija odgovora

Pitanje	Nedostaje		1		2		3		4		5		Ukupno o N
	N	%	N	%	N	%	N	%	N	%	N	%	
B.41	0	0,0%	0	0,0%	2	4,3%	2	4,3%	17	36,2%	26	55,3%	47
B.42	4	8,5%	2	4,3%	1	6,4%	3	6,4%	12	25,5%	25	53,2%	47
B.43	3	6,4%	0	0,0%	1	17,0%	8	17,0%	12	25,5%	23	48,9%	47
B.44	0	0,0%	0	0,0%	0	8,5%	4	8,5%	9	19,1%	34	72,3%	47
B.45	2	5,6%	0	0,0%	1	16,7%	6	16,7%	11	30,6%	16	44,4%	36
<b>Ukupno</b>	<b>9</b>	<b>4,0%</b>	<b>2</b>	<b>0,9%</b>	<b>5</b>	<b>2,2%</b>	<b>23</b>	<b>10,3%</b>	<b>61</b>	<b>27,2%</b>	<b>124</b>	<b>55,4%</b>	<b>224</b>



Grafikon 10a. Skup pitanja vezanih uz odnos prema studentima - distribucija odgovora



Grafikon 10b. Skup pitanja vezanih uz odnos prema studentima - distribucija odgovora

### 2.3.4.2 Podrška u studiranju (E2)

Skup pitanja vezanih uz podršku u studiranju po pitanjima (E2.46\_52) predstavljen je u tablicama 11a. (opisna statistika) i 11b. (distribucija procjena), a na grafikonu 11. prikazana je distribucija procjena za skup u cjelini.

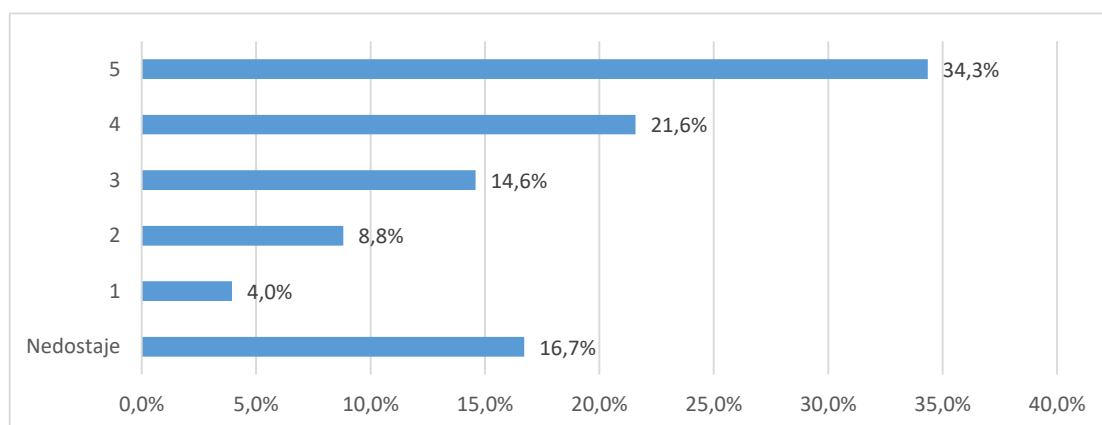
Broj anketa sa svim ispunjenim odgovorima je 48, prosjek procjena je 3,86 i standardna devijacija 1,17. Od svih procjena 329 (100%), 55 (16,7%) odgovora bilo je nepotpuno ispunjeno, neispunjeno ili se studenti nisu mogli opredijeliti, 13 (4,%) bilo je potpuno nezadovoljnih (1), 29 (8,8%) djelomično nezadovoljnih (2), 48 (14,6%) prosječno zadovoljnih (3), 71 (21,6%) uglavnom zadovoljnih (4) i 113 (34,3%) potpuno zadovoljnih (5).

Tablica 11a. Skup pitanja vezanih uz podršku u studiranju - prosječne vrijednosti procjena

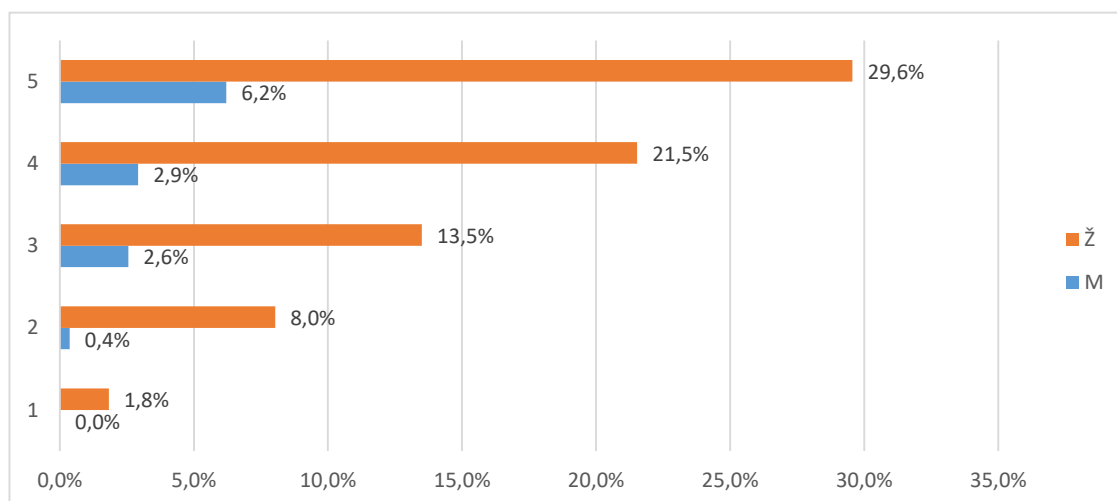
Pitanje	N	NN	M	SD	D	Min	Max
B.46 Dostupnost osobnih mentora	26	21	3,69	1,26	4	1	5
B.47 Konzultacije s nastavnim osobljem i pomoć izvan vremena nastave	42	5	4,38	0,91	4	1	5
B.48 Točnost i pravovremenost obavijesti o promjenama u organizaciji predmeta/nastave	45	2	4,00	1,07	4	1	5
B.49 Savjetovanje / poučavanje studenata o strategijama efikasnijeg učenja	40	7	3,55	1,28	4	1	5
B.50 Pokazivanje razumijevanja za studentske probleme vezane uz nastavu i studij	44	3	4,23	1,12	4	1	5
B.51 Savjetovanje studenata pri izboru predmeta i mogućnostima nastavka studija	38	9	3,61	1,28	4	1	5
B.52 Savjetovanje studenata o budućoj karijeri (zapošljavanju)	39	8	3,56	1,25	4	1	5
<b>Ukupno za skup pitanja</b>	<b>274</b>	<b>55</b>	<b>3,86</b>	<b>1,17</b>	<b>4</b>	<b>1</b>	<b>5</b>

Tablica 11b. Skup pitanja vezanih uz podršku u studiranju - prosječne vrijednosti procjena

Pitanje	Nedostaje		1		2		3		4		5		Ukupno o N
	N	%	N	%	N	%	N	%	N	%	N	%	
B.46	21	44,7%	2	4,3%	2	14,9%	7	14,9%	6	12,8%	9	19,1%	47
B.47	5	10,6%	1	2,1%	1	6,4%	3	6,4%	13	27,7%	24	51,1%	47
B.48	2	4,3%	1	2,1%	3	21,3%	10	21,3%	12	25,5%	19	40,4%	47
B.49	7	14,9%	2	4,3%	9	12,8%	6	12,8%	11	23,4%	12	25,5%	47
B.50	3	6,4%	2	4,3%	2	10,6%	5	10,6%	10	21,3%	25	53,2%	47
B.51	9	19,1%	3	6,4%	5	17,0%	8	17,0%	10	21,3%	12	25,5%	47
B.52	8	17,0%	2	4,3%	7	19,1%	9	19,1%	9	19,1%	12	25,5%	47
<b>Ukupno</b>	<b>55</b>	<b>16,7%</b>	<b>13</b>	<b>4,0%</b>	<b>29</b>	<b>8,8%</b>	<b>48</b>	<b>14,6%</b>	<b>71</b>	<b>21,6%</b>	<b>113</b>	<b>34,3%</b>	<b>329</b>



Grafikon 11a. Skup pitanja vezanih uz podršku u studiranju - distribucija odgovora



Grafikon 11b. Skup pitanja vezanih uz podršku u studiranju - distribucija odgovora

### 2.3.4.3 Ostali uvjeti studiranja (E3)

Skup pitanja vezanih uz ostale uvjete studiranja po pitanjima (E3.53\_58) predstavljen je u tablicama 12a. (opisna statistika) i 12b. (distribucija procjena), a na grafikonu 12. prikazana je distribucija procjena za skup u cjelini.

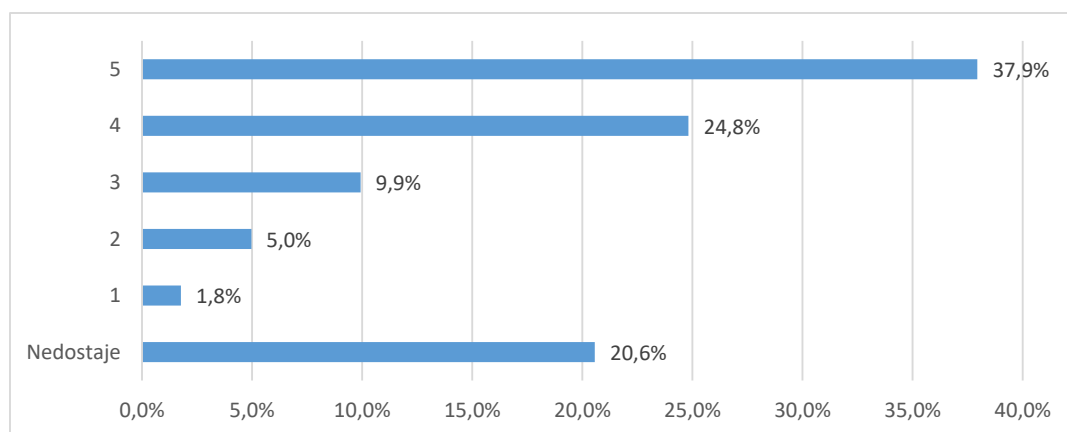
Broj anketa sa svim ispunjenim odgovorima je , prosjek procjena je 4,17 i standardna devijacija 1,. Od svih procjena 282 (100%), 58 (20,6%) odgovora bilo je nepotpuno ispunjeno, neispunjeno ili se studenti nisu mogli opredijeliti, 5 (1,8%) bilo je potpuno nezadovoljnih (1), 14 (5,%) djelomično nezadovoljnih (2), 28 (9,9%) prosječno zadovoljnih (3), 70 (24,8%) uglavnom zadovoljnih (4) i 107 (37,9%) potpuno zadovoljnih (5).

Tablica 12a. Skup pitanja vezanih uz ostale uvjete studiranja - prosječne vrijednosti procjena

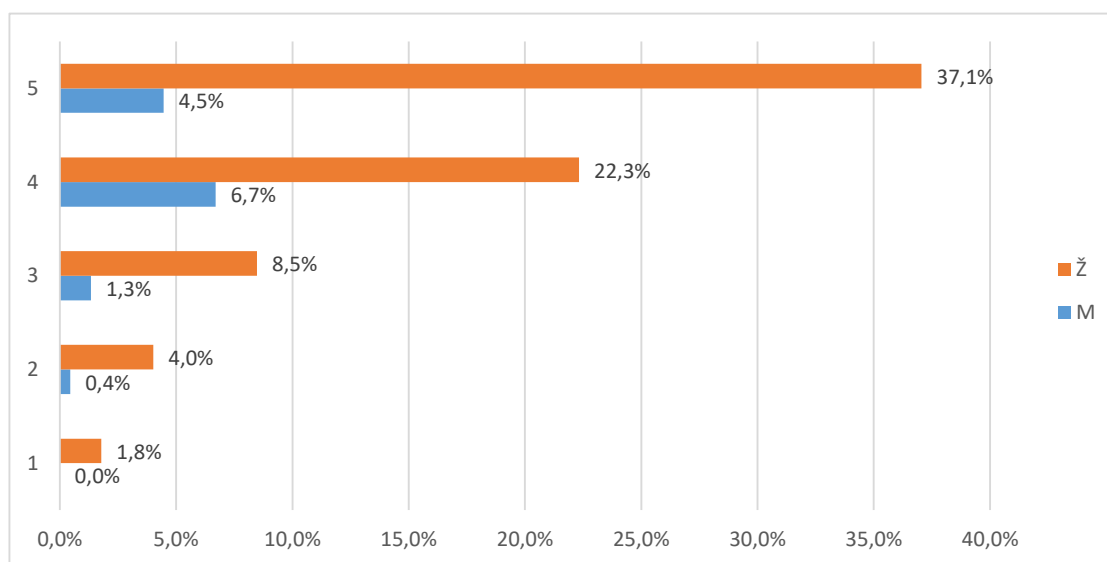
Pitanje	N	NN	M	SD	D	Min	Max
B.53 Organizacija i kvaliteta studentske prehrane	46	1	4,22	0,84	4	1	5
B.54 Usluge Studentskog centra i Student servisa (zapošljavanje studenata)	43	4	4,30	0,80	3	2	5
B.55 Kvaliteta zdravstvenih usluga	34	13	4,21	1,12	4	1	5
B.56 Mogućnosti organiziranja i djelovanja kroz studentske udruge	39	8	4,33	0,81	3	2	5
B.57 Cijena studija u odnosu na dobitak od studija (ukoliko ste plaćali studij)	22	25	4,27	1,16	4	1	5
B.58 Mogućnosti sudjelovanja u aktivnostima koje razvijaju osjećaj pripadnosti Vašem fakultetu/akademiji	40	7	3,68	1,29	4	1	5
<b>Ukupno za skup pitanja</b>	<b>224</b>	<b>58</b>	<b>4,17</b>	<b>1,00</b>	<b>4</b>	<b>1</b>	<b>5</b>

Tablica 12a. Skup pitanja vezanih uz ostale uvjete studiranja - prosječne vrijednosti procjena

Pitanje	Nedostaje		1		2		3		4		5		Ukupno o N
	N	%	N	%	N	%	N	%	N	%	N	%	
B.53	1	2,1%	1	2,1%	0	12,8%	6	12,8%	20	42,6%	19	40,4%	47
B.54	4	8,5%	0	0,0%	2	6,4%	3	6,4%	18	38,3%	20	42,6%	47
B.55	13	27,7%	1	2,1%	3	6,4%	3	6,4%	8	17,0%	19	40,4%	47
B.56	8	17,0%	0	0,0%	1	10,6%	5	10,6%	13	27,7%	20	42,6%	47
B.57	25	53,2%	1	2,1%	1	6,4%	3	6,4%	3	6,4%	14	29,8%	47
B.58	7	14,9%	2	4,3%	7	17,0%	8	17,0%	8	17,0%	15	31,9%	47
<b>Ukupno</b>	<b>58</b>	<b>20,6%</b>	<b>5</b>	<b>1,8%</b>	<b>14</b>	<b>5,0%</b>	<b>28</b>	<b>9,9%</b>	<b>70</b>	<b>24,8%</b>	<b>107</b>	<b>37,9%</b>	<b>282</b>



Grafikon 12a. Skup pitanja vezanih uz ostale uvjete studiranja - distribucija odgovora



Grafikon 12b. Skup pitanja vezanih uz ostale uvjete studiranja - distribucija odgovora

### 2.3.5. Opća procjena ishoda (F)

Skup pitanja vezanih uz opću procjenu ishoda prijediplomskog studija po pitanjima (F.59\_66) predstavljen je u tablicama 13a. (opisna statistika) i 13b. (distribucija procjena), a na grafikonu 13. prikazana je distribucija procjena za skup u cjelini.

Broj anketa sa svim ispunjenim odgovorima je 47, prosjek procjena je 3,58 i standardna devijacija 1,02. Od svih procjena 376 (100%), 20 (5,3%) odgovora bilo je nepotpuno ispunjeno, neispunjeno ili se studenti nisu mogli opredijeliti, 14 (3,7%) bilo je potpuno nezadovoljnih (1), 40 (10,6%) djelomično nezadovoljnih (2), 85 (22,6%) prosječno zadovoljnih (3), 128 (34,%) uglavnom zadovoljnih (4) i 89 (23,7%) potpuno zadovoljnih (5).

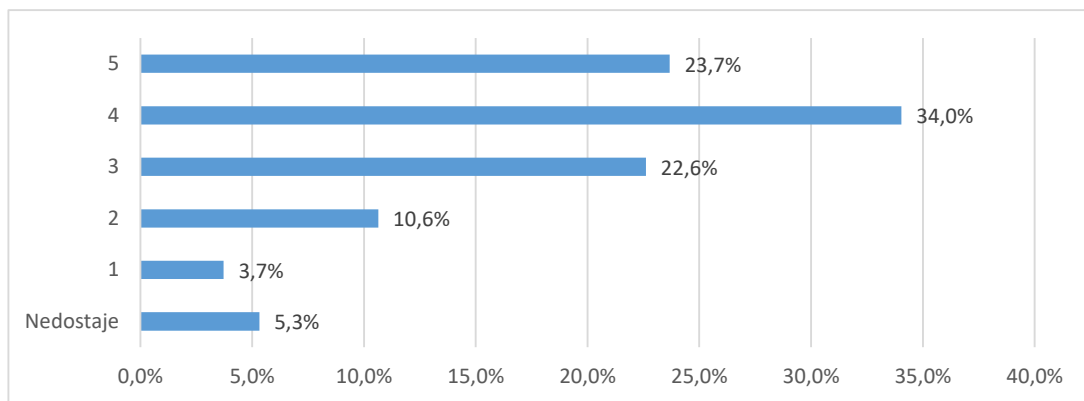
Tablica 13a. Skup pitanja vezanih uz opću procjenu ishoda prijediplomskog studija - prosječne vrijednosti procjena

Pitanje	N	NN	M	SD	D	Min	Max
B.59 U kojoj mjeri je studij ispunio Vaša početna očekivanja?	40	7	3,68	1,29	4	1	5
B.60 U kojoj mjeri Vas je studij osposobio za rad u struci?	47	0	4,04	0,75	3	2	5
B.61 U kojoj mjeri Vas je studij pripremio za nastavak školovanja u struci?	42	5	3,29	0,94	4	1	5
B.62 Koliko ste zadovoljni cjelokupnim iskustvom studiranja?	47	0	4,28	0,83	3	2	5
B.63 Koliko ste zadovoljni mogućnostima zaposlenja nakon prijediplomskog studija?	47	0	4,11	0,94	4	1	5
B.64 Koliko je općenito bio težak i zahtjevan Vaš prijediplomski studij?	37	10	2,76	1,34	4	1	5
B.65 U kojoj mjeri su ECTS bodovi usklađeni sa stvarnim nastavnim opterećenjem na predmetima?	45	2	3,20	0,92	4	1	5
B.66 U kojoj mjeri su informacije koje ste o studiju imali prije upisa bile točne i korisne?	46	1	3,33	1,17	4	1	5
<b>Ukupno za skup pitanja</b>	<b>351</b>	<b>25</b>	<b>3,58</b>	<b>1,02</b>	<b>4</b>	<b>1</b>	<b>5</b>

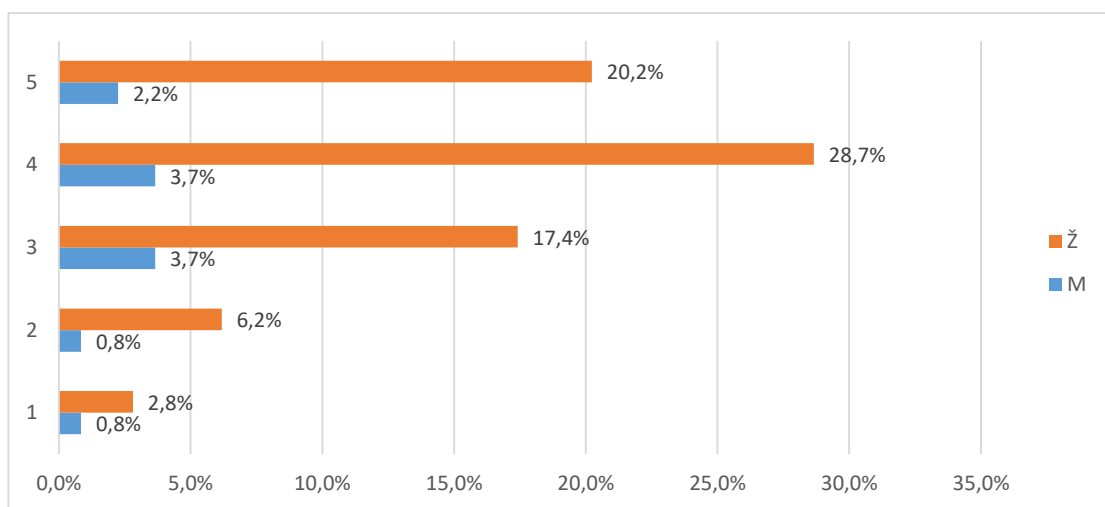
Tablica 13b. Skup pitanja vezanih uz opću procjenu ishoda prijediplomskog studija - prosječne vrijednosti procjena

Pitanje	Nedostaje		1		2		3		4		5		Ukupno
	N	%	N	%	N	%	N	%	N	%	N	%	
B.59	0	0,0%	0	0,0%	1	19,1%	9	19,1%	24	51,1%	13	27,7%	47
B.60	5	10,6%	1	2,1%	9	23,4%	11	23,4%	19	40,4%	2	4,3%	47
B.61	0	0,0%	0	0,0%	1	17,0%	8	17,0%	15	31,9%	23	48,9%	47
B.62	0	0,0%	1	2,1%	2	12,8%	6	12,8%	20	42,6%	18	38,3%	47

B.63	10	21,3%	8	17,0%	10	12,8%	6	12,8%	9	19,1%	4	8,5%	47
B.64	2	4,3%	1	2,1%	8	44,7%	21	44,7%	11	23,4%	4	8,5%	47
B.65	1	2,1%	3	6,4%	8	31,9%	15	31,9%	11	23,4%	9	19,1%	47
B.66	2	4,3%	0	0,0%	1	19,1%	9	19,1%	19	40,4%	16	34,0%	47
<b>Ukupno</b>	<b>20</b>	<b>5,3%</b>	<b>14</b>	<b>3,7%</b>	<b>40</b>	<b>10,6%</b>	<b>85</b>	<b>22,6%</b>	<b>128</b>	<b>34,0%</b>	<b>89</b>	<b>23,7%</b>	<b>376</b>



Grafikon 13a. Skup pitanja vezanih uz opću procjenu ishoda prijediplomskog studija - distribucija odgovora



Grafikon 13b. Skup pitanja vezanih uz opću procjenu ishoda prijediplomskog studija - distribucija odgovora



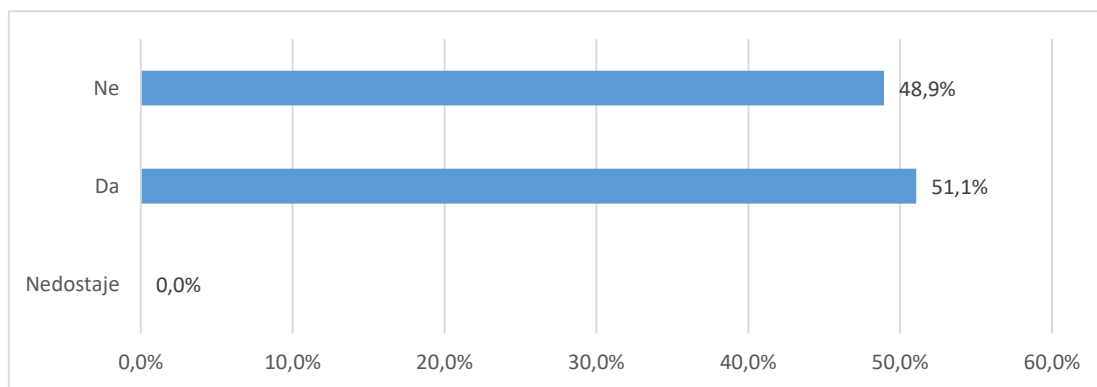
### 2.3.6. Opća procjena ishoda (F) - pojedinačna pitanja

U tablici 14. i na grafikonu 14. prikazana je distribucija odgovora na pitanje "B.67 Smatrate li da je organizacija studija 3+2 korisna za Vašu struku?".

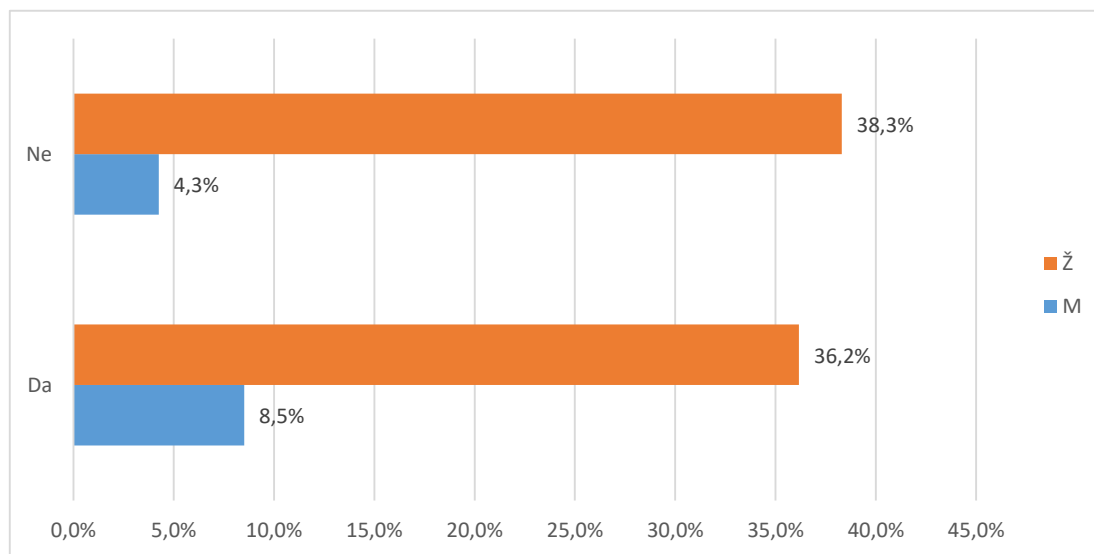
Od ukupnog broja anketiranih (47), za (,) nedostaje odgovor, 24 (51,1%) odgovara da je organizacija studija 3+2 korisna, a 23 (48,9%) da nije.

Tablica 14. B.67 Smatrate li da je organizacija studija 3+2 korisna za Vašu struku?

Odgovor	Spol						Ukupno	
	M		Ž		Nedostaje			
	N	%	N	%	N	%		
Nedostaje	0	0,0%	0	0,0%	0	0,0%	<b>0</b>	<b>0,0%</b>
Da	4	8,5%	17	36,2%	3	6,4%	<b>24</b>	<b>51,1%</b>
Ne	2	4,3%	18	38,3%	3	6,4%	<b>23</b>	<b>48,9%</b>
<b>Ukupno</b>	<b>6</b>	<b>12,8%</b>	<b>35</b>	<b>74,5%</b>	<b>6</b>	<b>12,8%</b>	<b>47</b>	<b>100%</b>



Grafikon 14a. B.67 Smatrate li da je organizacija studija 3+2 korisna za Vašu struku? - distribucija odgovora



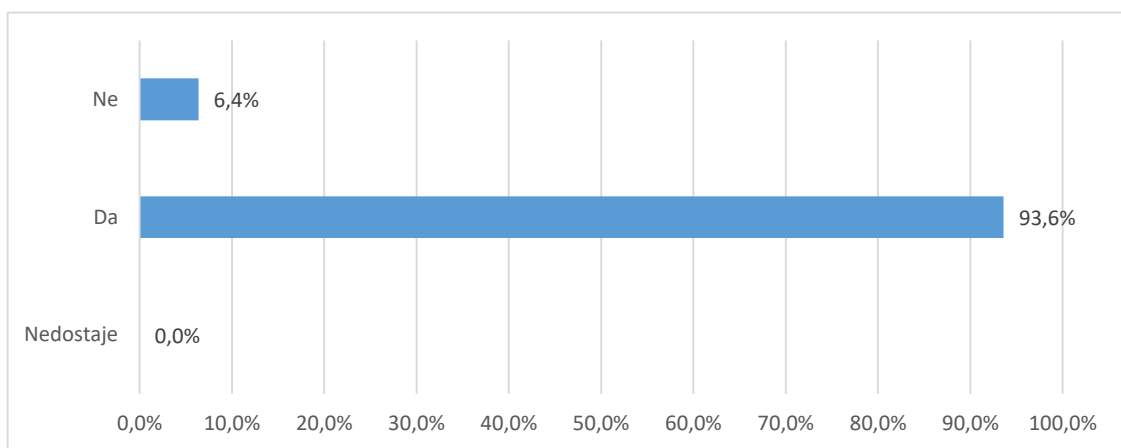
Grafikon 14b. B.67 Smatrate li da je organizacija studija 3+2 korisna za Vašu struku? - distribucija odgovora

U tablici 15. i na grafikonu 15. prikazana je distribucija odgovora na pitanje "B.68 Da ponovno birate biste li ponovno upisali isti prijediplomski studij?".

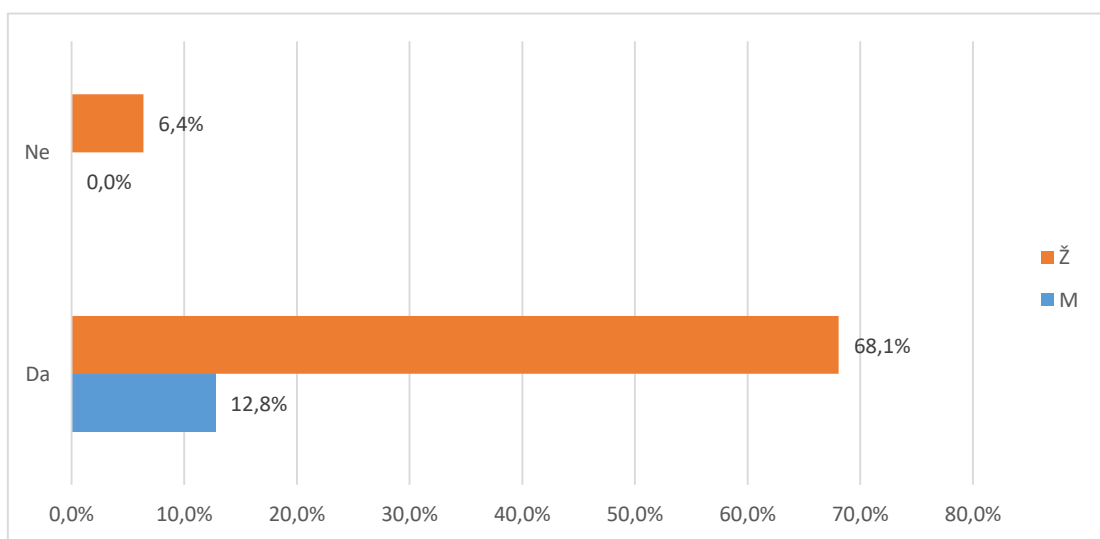
Od ukupnog broja anketiranih (47), za (%) nedostaje odgovor, 44 (93,6%) odgovara da bi ponovno upisali isti prijediplomski studij, a 3 (6,4%) bi izabralo neki drugi studij.

Tablica 15. B.68 Da ponovno birate biste li ponovno upisali isti prijediplomski studij?

Odgovor	Spol						Ukupno	
	M		Ž		Nedostaje			
	N	%	N	%	N	%		
Nedostaje	0	0,0%	0	0,0%	0	0,0%	<b>0</b>	<b>0,0%</b>
Da	6	12,8%	32	68,1%	6	12,8%	<b>44</b>	<b>93,6%</b>
Ne	0	0,0%	3	6,4%	0	0,0%	<b>3</b>	<b>6,4%</b>
<b>Ukupno</b>	<b>6</b>	<b>12,8%</b>	<b>35</b>	<b>74,5%</b>	<b>6</b>	<b>12,8%</b>	<b>47</b>	<b>100%</b>



Grafikon 15a. B.68 Da ponovno birate biste li ponovno upisali isti prijediplomski studij? - distribucija odgovora



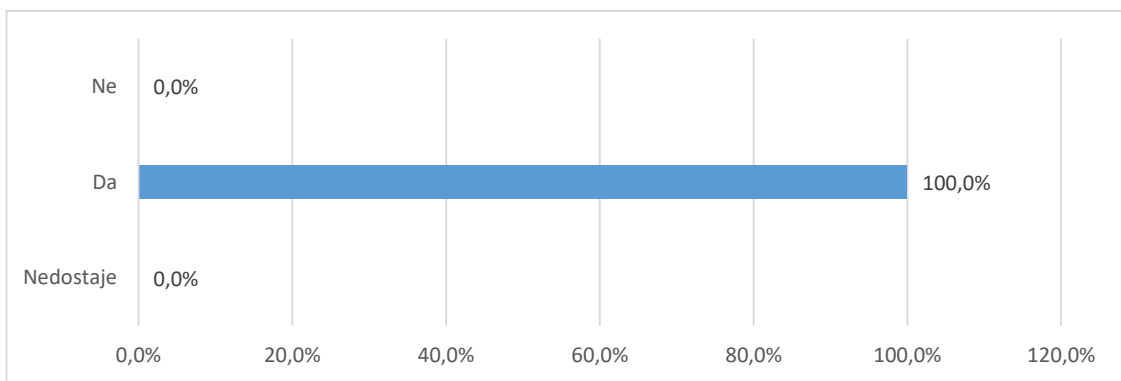
Grafikon 15b. B.68 Da ponovno birate biste li ponovno upisali isti prijediplomski studij? - distribucija odgovora

U tablici 16. i na grafikonu 16. prikazana je distribucija odgovora na pitanje "B.69 Biste li drugima preporučili svoj prijediplomski studij?".

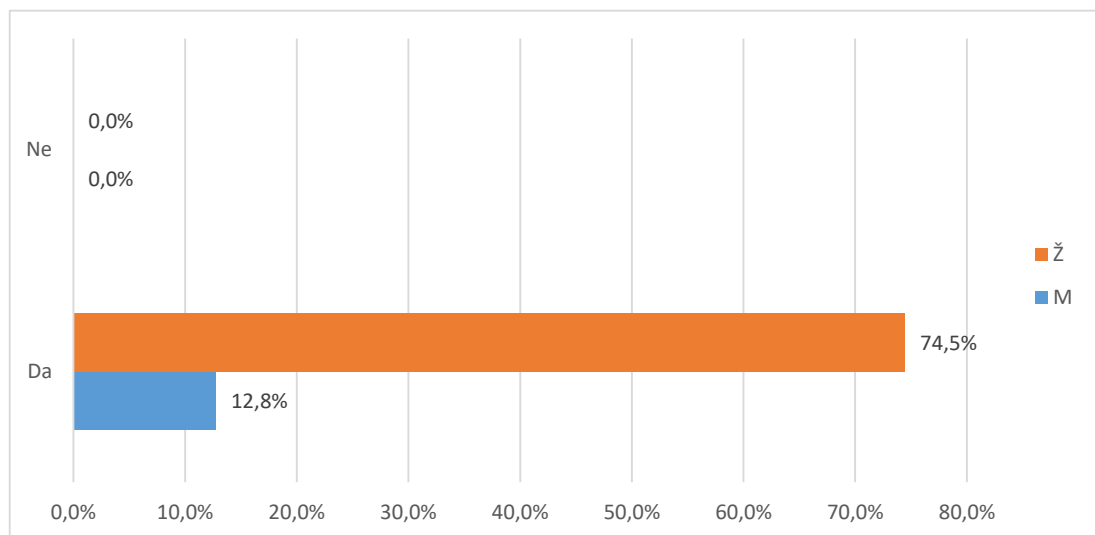
Od ukupnog broja anketiranih (47), za (,%) nedostaje odgovor, 47 (100,%) odgovara da bi preporučili svoj prijediplomski studija, a (,%) to ne bi učinili.

Tablica 16. B.69 Biste li drugima preporučili svoj prijediplomski studij?

Odgovor	Spol						Ukupno	
	M		Ž		Nedostaje			
	N	%	N	%	N	%		
Nedostaje	0	0,0%	0	0,0%	0	0,0%	<b>0</b>	<b>0,0%</b>
Da	6	12,8%	35	74,5%	6	12,8%	<b>47</b>	<b>100,0%</b>
Ne	0	0,0%	0	0,0%	0	0,0%	<b>0</b>	<b>0,0%</b>
<b>Ukupno</b>	<b>6</b>	<b>12,8%</b>	<b>35</b>	<b>74,5%</b>	<b>6</b>	<b>12,8%</b>	<b>47</b>	<b>100%</b>



Grafikon 16a. B.69 Biste li drugima preporučili svoj prijediplomski studij? - distribucija odgovora



Grafikon 16a. B.69 Biste li drugima preporučili svoj prijediplomski studij? - distribucija odgovora

U tablici 17. i na grafikonu 17. prikazana je distribucija odgovora na pitanje "B.70 Namjeravate li u budućnosti upisati poslijediplomski studij (spec., dr)?"

Od ukupnog broja anketiranih (47), za (%) nedostaje odgovor, 30 (63,8%) studenata namjerava u budućnosti upisati poslijediplomski studij, a 17 (36,2%) za sada nemaju takve namjere.

Tablica 17. B.70 Namjeravate li u budućnosti upisati poslijediplomski studij (spec., dr)?

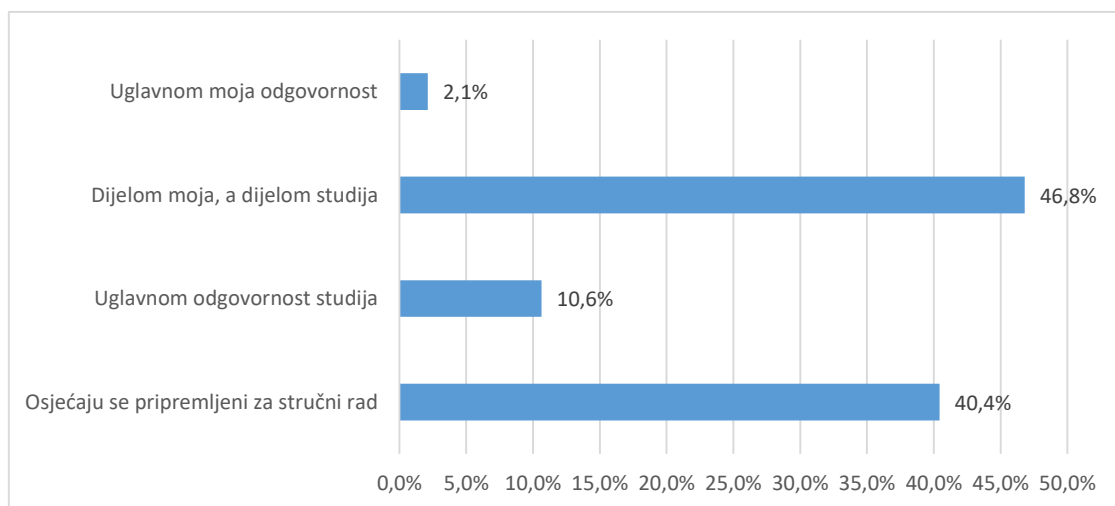
Odgovor	Spol						Ukupno	
	M		Ž		Nedostaje			
	N	%	N	%	N	%		
Nedostaje	0	0,0%	0	0,0%	0	0,0%	<b>0</b>	<b>0,0%</b>
Da	4	8,5%	22	46,8%	4	8,5%	<b>30</b>	<b>63,8%</b>
Ne	2	4,3%	13	27,7%	2	4,3%	<b>17</b>	<b>36,2%</b>
<b>Ukupno</b>	<b>6</b>	<b>12,8%</b>	<b>35</b>	<b>74,5%</b>	<b>6</b>	<b>12,8%</b>	<b>47</b>	<b>100%</b>

U tablici 18. i na grafikonu 18. prikazana je distribucija odgovora na pitanje "B.70 Čija je odgovornost da se osjećate nepripremljeno za rad u struci?". Na ovo pitanje odgovarali su samo studenti koji se osjećaju nepripremljeno za rad u struci.

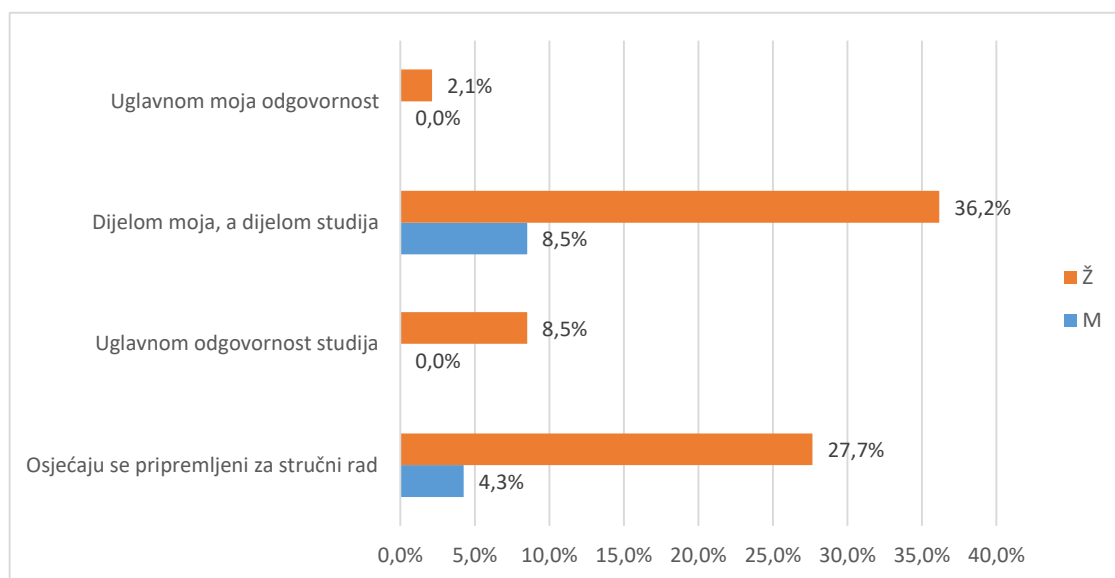
Od ukupnog broja anketiranih (47), 19 (40,4%) osjeća se spremno za rad u struci, 5 (10,6%) pripisuje odgovornost za nespremnost studiju, 22 (46,8%) dijelom sebi, dijelom studiju, a ostalih 1 (2,1%) preuzima odgovornost na sebe.

Tablica 18.B.71 Čija je odgovornost da se osjećate nepripremljeno za rad u struci?

Odgovor	Spol						Ukupno	
	M		Ž		Nedostaje			
	N	%	N	%	N	%		
Osjećaju se pripremljeni za stručni rad	2	4,3%	13	27,7%	4	8,5%	<b>19</b>	<b>40,4%</b>
Uglavnom odgovornost studija	0	0,0%	4	8,5%	1	2,1%	<b>5</b>	<b>10,6%</b>
Dijelom moja, a dijelom studija	4	8,5%	17	36,2%	1	2,1%	<b>22</b>	<b>46,8%</b>
Uglavnom moja odgovornost	0	0,0%	1	2,1%	0	0,0%	<b>1</b>	<b>2,1%</b>
<b>Ukupno</b>	<b>6</b>	<b>12,8%</b>	<b>35</b>	<b>74,5%</b>	<b>6</b>	<b>12,8%</b>	<b>47</b>	<b>100%</b>



Grafikon 18.a B.71 Čija je odgovornost da se osjećate nepripremljeno za rad u struci? - distribucija odgovora



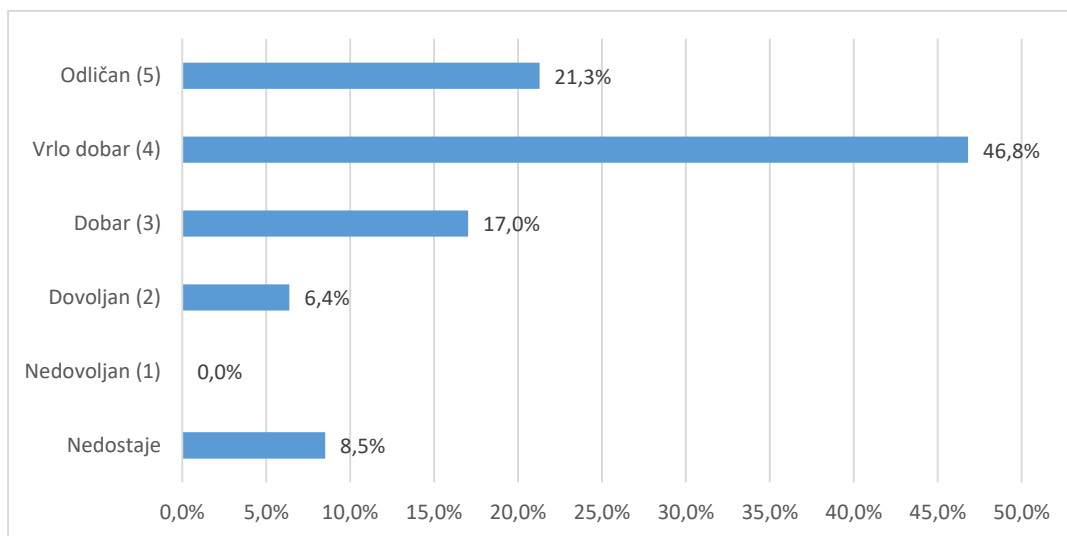
Grafikon 18.b B.71 Čija je odgovornost da se osjećate nepripremljeno za rad u struci? - distribucija odgovora

Od ukupnog broja sudionika (47), (,%) svoj prijediplomski ocjenjuje ocjenom 1 (nedovoljan), 3 (6,4%) daje ocjenu 2 (dovoljan), 8 (17,%) daje ocjenu 3 (dobar), 22 (46,8%) daje ocjenu 4 (vrlo dobar), 10 (21,3%) daje ocjenu 5 (izvrstan).

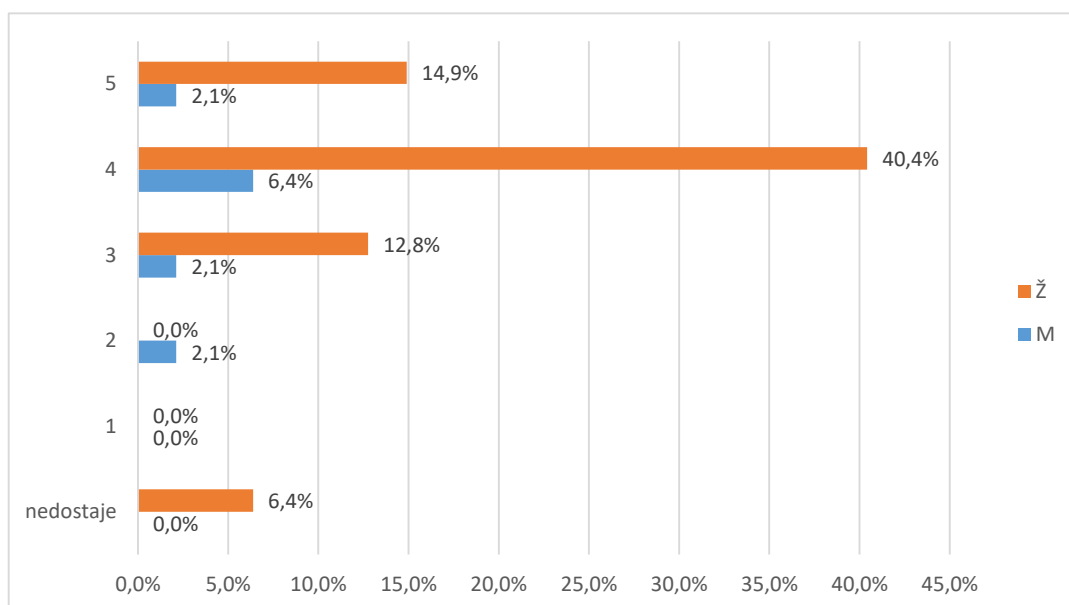
Prosječna opća ocjena kojom studenti ocjenjuju svoj prijediplomski studij iznosi 3,91. Na pitanje nije odgovorilo 4 (8,5%) studenata.

Tablica 19. B.72 Koju biste opću ocjenu dali svom prijediplomskom studiju?

Odgovor	Spol						Ukupno	
	M		Ž		Nedostaje			
	N	%	N	%	N	%		
Nedostaje	0	0,0%	3	6,4%	1	2,1%	<b>4</b>	<b>8,5%</b>
Nedovoljan (1)	0	0,0%	0	0,0%	0	0,0%	<b>0</b>	<b>0,0%</b>
Dovoljan (2)	1	2,1%	0	0,0%	2	4,3%	<b>3</b>	<b>6,4%</b>
Dobar (3)	1	2,1%	6	12,8%	1	2,1%	<b>8</b>	<b>17,0%</b>
Vrlo dobar (4)	3	6,4%	19	40,4%	0	0,0%	<b>22</b>	<b>46,8%</b>
Odličan (5)	1	2,1%	7	14,9%	2	4,3%	<b>10</b>	<b>21,3%</b>
<b>Ukupno</b>	<b>6</b>	<b>12,8%</b>	<b>35</b>	<b>74,5%</b>	<b>6</b>	<b>12,8%</b>	<b>47</b>	<b>100%</b>



Grafikon 19a. B.72 Koju biste opću ocjenu dali svom prijediplomskom studiju? - distribucija odgovora



Grafikon 19b. B.72 Koju biste opću ocjenu dali svom prijediplomskom studiju? - distribucija odgovora