



**Sveučilište u  
Zagrebu**

**Vrjednovanje diplomskih studija od strane studenata koji su tijekom akademske  
godine 2022./2023. završili studij**

**Fakultet hrvatskih studija**

**Povijest; Znanstveni smjer**

**Ured za upravljanje kvalitetom**

**Zagreb, 6.2.2024**

## 1. Uvod

Za studije na Sveučilištu u Zagrebu, organizirane prema načelu 3+2 i 4+1, završio je ciklus diplomskog studija provedenog prema načelima Bolonjskog procesa. Ured za upravljanje kvalitetom organiziraop je i proveo anketu s ciljem prikupljanja informacija o iskustvima vezanim uz izvedbu diplomskih studija. U ovome izvještaju prikazani su rezultati procjena studeanta prikupljenih tijekom posljednje akademske godine.

### 1.1. Cilj i sadržaj ankete

U sklopu vrjednovanja diplomskog studija pripremljena je anketa za studente koji su završili jedno ili dvogodišnji diplomski studij, a čiji je cilj vrjednovanje različitih vidika diplomskog studija u cjelini. Rezultate je moguće obraditi na razini Sveučilišta, anketirane jedinice te u slučaju dovoljnog broja upitnika na razini svake studijske grupe. Ova anketa omogućuje nastavnicima i voditeljima studijskih grupa analizu provedbe diplomskog studija iz perspektive studeanta, analizu dobrih i loših strana studija u cjelini iz studentske perspektive te u skladu s time planiranje mogućih mjera unapjeđenja kvalitete.

Anketni upitnik sastoji se od 6 cjelina, a svaka cjelina odnosi se na jedan vidik diplomskog studija:

*A. Podaci o studentici/studentu i završenom diplomskom studiju*

*B. Studijski program*

*C. Izvedba nastave i vrjednovanje znanja*

*D. Odnos prema studentima i podrška u studiranju*

*F. Opća procjena ishoda*

*G. Prijedlozi i komentari*

Anketa sadrži ukupno 45 pitanja, predviđeno trajanje ankete je 10 do 15 minuta. Autori anketnog upitnika su prof. dr. sc. Damir Ljubotina, prof. dr. sc. Vlasta Vizek Vidović i prof. dr. sc. Vesna Vlahović Štetić. Za koordinaciju istraživanja odgovoran je Ured za upravljanje kvalitetom, a za analizu podataka odgovoran je mag. psych. Maks Vinšćak

### 1.2. Ciljna populacija i način primjene

Ciljna populacija su studenti koji su tijekom akademske godine 2022./2023. završili neki od diplomskih studija na Sveučilištu u Zagrebu. Sve procjene odnosile se na njihov diplomski studij. Za svaku anketirnu jedinicu tiskan je potreban broj anketiranih upitnika u skladu s brojem studenata koji su bili upisani u posljednju godinu svojeg diplomskog studija, a svakom je studijskom programu dodijeljen zasebni kod. Studenti su anketu ispunili u studentskoj službi (referadi) pri obavljanju administrativnih poslova vezanih za završetak diplomskog studija.

## 2. Rezultati ankete

### 2.1. Struktura uzorka prema anketiranim jedinicama i studijima

Studij Povijest; Znanstveni smjer (diplomski studij) obuhvaća 32 anketnih upitnika. Kriterij za ispis izvješća je minimalno 10 ispunjenih anketnih upitnika.

U tablici 1. prikazan je broj anketnih upitnika po anketiranoj jedinici i spolu anketiranih studenata. U anketi je sudjelovalo 32 studenata (14 muških, 16 ženskih i 2 bez oznake).

Tablica 1. Broj anketiranih studenata po anketiranoj jedinici

	Spol						Ukupno	
	M		Ž		Nedostaje			
	N	%	N	%	N	%	N	%
Fakultet hrvatskih studija								
Povijest; Znanstveni smjer	14	43,8%	16	50,0%	2	6,3%	32	100%

### 2.2. Podaci o studentici/studentu i završenom diplomskom studiju

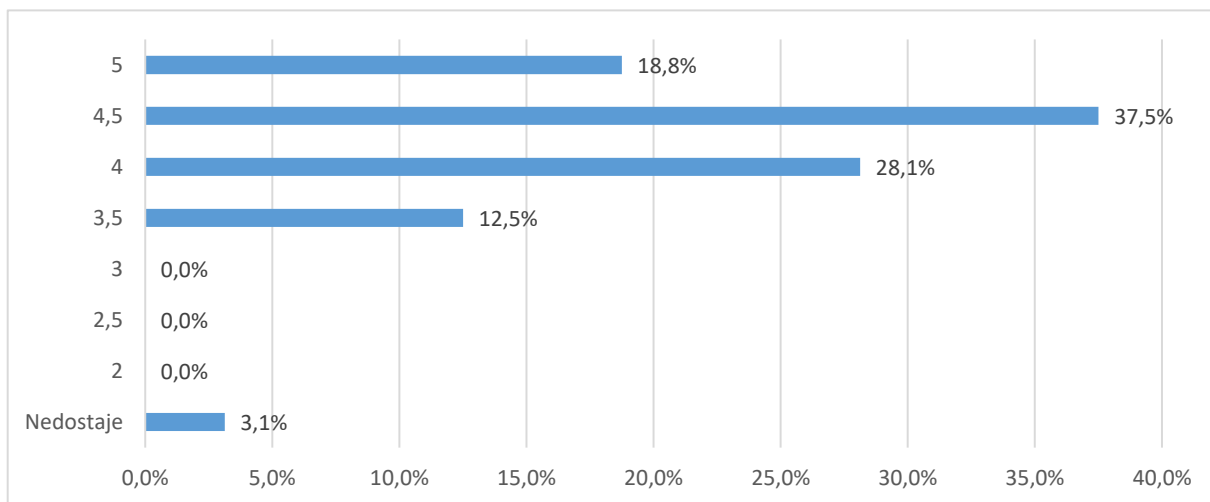
#### 2.2.1. Struktura uzorka

U tablici 2. prikazana je distribucija prosječnih ocjena anketiranih studenata tijekom diplomskog studija ukupno i po spolu. Od ukupno 32 anketiranih upitnika, za 1 (3,1%) nedostaje odgovor.

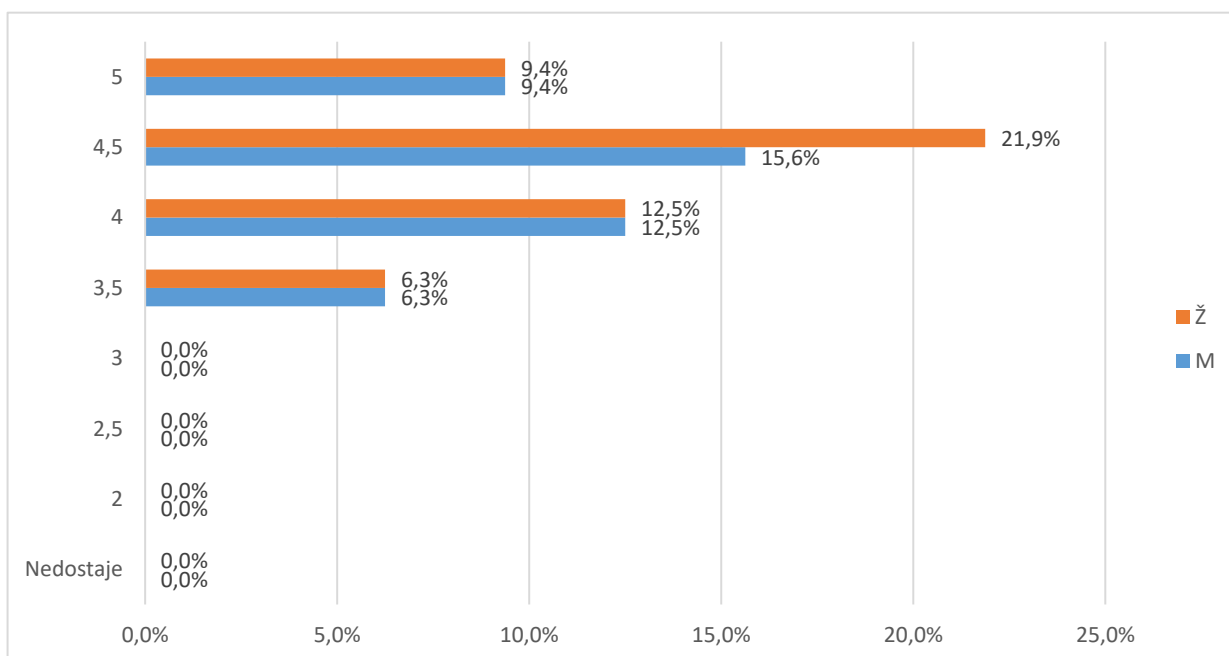
Iz grafikona 2. vidljivo je da 18 (56,3%) studenata procjenjuje da im je prosjek ocjena odličan (4,5 ili 5), 13 (40,6%) studenata procjenjuje da im je prosjek vrlo dobar (3,5 ili 4), (,%) dobar (2,5 ili 3), i (,%) dovoljan (2)

Tablica 2. A.5 Prosječna ocjena tijekom diplomskog studija navedena od strane studenata

Odgovor	Spol						Ukupno	
	M		Ž		Nedostaje			
	N	%	N	%	N	%	N	%
Nedostaje	0	0,0%	0	0,0%	1	3,1%	1	3,1%
2	0	0,0%	0	0,0%	0	0,0%	0	0,0%
2,5	0	0,0%	0	0,0%	0	0,0%	0	0,0%
3	0	0,0%	0	0,0%	0	0,0%	0	0,0%
3,5	2	6,3%	2	6,3%	0	0,0%	4	12,5%
4	4	12,5%	4	12,5%	1	3,1%	9	28,1%
4,5	5	15,6%	7	21,9%	0	0,0%	12	37,5%
5	3	9,4%	3	9,4%	0	0,0%	6	18,8%
<b>Ukupno</b>	<b>14</b>	<b>43,8%</b>	<b>16</b>	<b>50,0%</b>	<b>2</b>	<b>6,3%</b>	<b>32</b>	<b>100%</b>



*Grafikon 2a. A.5 Prosječna ocjena tijekom diplomskog studija navedena od strane studenata - Distribucija odgovora*



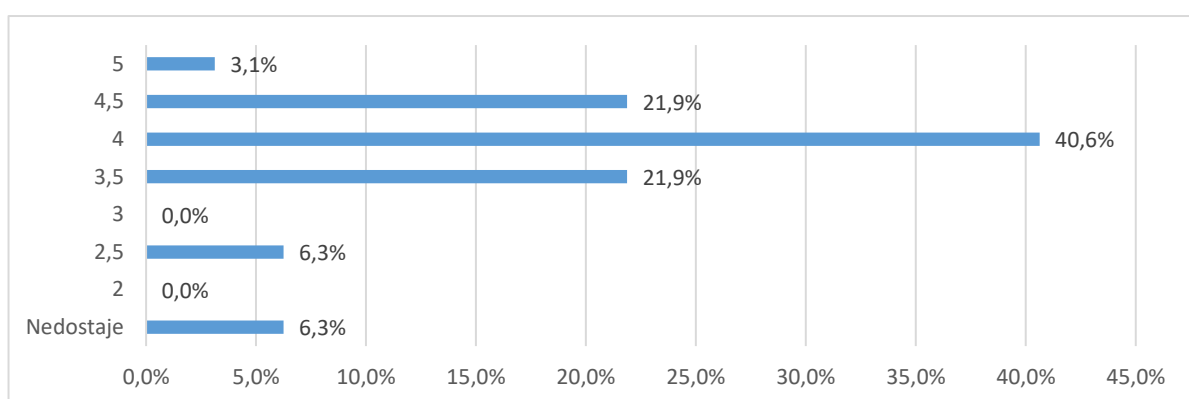
*Grafikon 2b. A.5 Prosječna ocjena tijekom diplomskog studija navedena od strane studenata - Distribucija odgovora*

U tablici 3. prikazana je distribucija prosječnih ocjena anketiranih studenata tijekom diplomskog studija ukupno i po spolu. Od ukupno 32 anketnih upitnika, za 2 (6,3%) nedostaje odgovor.

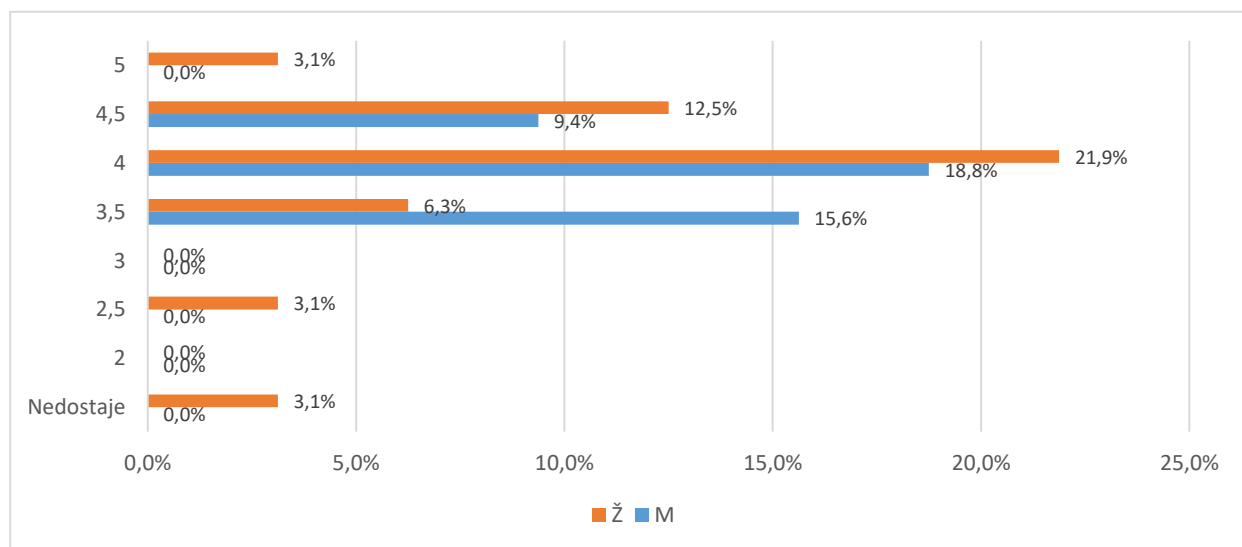
Iz grafikona 3. vidljivo je da 8 (25,%) studenta procjenjuje da im je prosjek ocjena odličan (4,5 ili 5), 20 (62,5%) studenta procjenjuje da im je prosjek vrlo dobar (3,5 ili 4), 2 (6,3%) dobar (2,5 ili 3), i (0,0%) dovoljan (2)

Tablica 3. A.6 Prosječna ocjena tijekom diplomskog studija navedena od strane studenata

Odgovor	Spol						Ukupno	
	M		Ž		Nedostaje			
	N	%	N	%	N	%		
Nedostaje	0	0,0%	1	3,1%	1	3,1%	2	6,3%
2	0	0,0%	0	0,0%	0	0,0%	0	0,0%
2,5	0	0,0%	1	3,1%	1	3,1%	2	6,3%
3	0	0,0%	0	0,0%	0	0,0%	0	0,0%
3,5	5	15,6%	2	6,3%	0	0,0%	7	21,9%
4	6	18,8%	7	21,9%	0	0,0%	13	40,6%
4,5	3	9,4%	4	12,5%	0	0,0%	7	21,9%
5	0	0,0%	1	3,1%	0	0,0%	1	3,1%
<b>Ukupno</b>	<b>14</b>	<b>43,8%</b>	<b>16</b>	<b>50,0%</b>	<b>2</b>	<b>6,3%</b>	<b>32</b>	<b>100%</b>



Grafikon 3a. A.6 Prosječna ocjena tijekom diplomskog studija navedena od strane studenata- Distribucija odgovora



Grafikon 3b. A.6 Prosječna ocjena tijekom diplomskog studija navedena od strane studenata- Distribucija odgovora

U tablici 4. i na grafikonu 4. prikazana je distribucija odgovora na pitanje A6 Je li studij koji ste završili bio vaš prvi izbor?. Od ukupno 32 anketnih upitnika, a za 1 (3,1%) nedostaje odgovor. Broj anketiranih ispitanika koji su odgovarali potvrdno je (31 ili 96,9%), a (,) navodi da studij koji su završili nije bio njihov prvi izbor.

Tablica 4. A.7 Je li studij koji ste završili bio vaš prvi izbor?

Odgovor	Spol						Ukupno	
	M		Ž		Nedostaje			
	N	%	N	%	N	%		
Nedostaje	0	0,0%	0	0,0%	1	3,1%	<b>1</b>	<b>3,1%</b>
Da	13	40,6%	11	34,4%	1	3,1%	<b>25</b>	<b>78,1%</b>
Uglavnom da	1	3,1%	5	15,6%	0	0,0%	<b>6</b>	<b>18,8%</b>
Ne	0	0,0%	0	0,0%	0	0,0%	<b>0</b>	<b>0,0%</b>
<b>Ukupno</b>	<b>14</b>	<b>43,8%</b>	<b>16</b>	<b>50,0%</b>	<b>2</b>	<b>6,3%</b>	<b>32</b>	<b>100%</b>

"Tablica 5. i grafikon 5. prikazuju strukturu odgovora na pitanje vezano uz nastavak studija na diplomskoj razini. Studenti su nakon prijediplomskog studija na jednom fakultetu (npr. Na fakultetu A) imali mogućnosti da nastave studij na diplomskoj razini na istom fakultetu ili da nastave diplomski studij koji ne predstavlja nastavak njegovog prijediplomskog studija (npr. na fakultetu B ili na istom fakultetu, ali uz promjenu osnovnog znanja).

Od ukupnog broja anketiranih studenata, 21 ili 65,6% odgovara da sadašnji diplomski studij predstavlja nastavak njihovog prijediplomskog studija, a 9 (28,1%) navodi da je njihov sadašnji diplomski studij različit od prijediplomskog. Kod 2 (6,3%) ispitanika nedostaje odgovor.

Tablica 5. A.8 Studij koji ste završili predstavlja

Odgovor	Spol						Ukupno	
	M		Ž		Nedostaje			
	N	%	N	%	N	%		
Nedostaje	0	0,0%	1	3,1%	1	3,1%	<b>2</b>	<b>6,3%</b>
Nastavak preddpl.	10	31,3%	11	34,4%	0	0,0%	<b>21</b>	<b>65,6%</b>
Različit dpl. studij	4	12,5%	4	12,5%	1	3,1%	<b>9</b>	<b>28,1%</b>
<b>Ukupno</b>	<b>14</b>	<b>43,8%</b>	<b>16</b>	<b>50,0%</b>	<b>2</b>	<b>6,3%</b>	<b>32</b>	<b>100%</b>

## 2.3. Pregled po skupinama pitanja

Različiti aspekti studija procijenjeni su na ljestvici od 1 (potpuno nezadovoljan) do 5 (potpuno zadovoljan). Odgovori ispitanika koji nose oznaku "ne mogu procijeniti" definirani su kao nepoznate vrijednosti (oznaka NN u tablici opisane statistike "-" u tablici distribucije odgovora i "nedostaje" na grafikonu) i nisu uključeni u statističku analizu. Prikazana je opisna statistika ("n"=broj procjena, "x"=aritmetička sredina i "sd"=standardna devijacija) za svaki odgovor unutar skupine pitanja i za cijeli skup pitanja zajedno - tablica A. Nadalje je prikazana distribucija procjena po pitanjima i zajedno za skup pitanja - tablica B i na pripadajućem grafu prikaz distribucije procjena za cijeli skup. U tekstu opisan je graf i pripadajuće vrijednosti za skup pitanja koji obuhvaća samo ankete u kojima su ispunjena sva pitanja za određenu cjelinu.

### 2.3.1. Studijski program (B)

Skup pitanja vezanih uz studijski program po pitanjima (B.1\_7) predstavljen je u tablicama 6a. (opisna statistika) i 6b. (distribucija procjena), a na grafikonu 6. prikazana je distribucija procjena za skup u cjelini. Broj anketa sa svim ispunjenim odgovorima je 32, prosjek procjena je 4,31 i standardna devijacija ,77.

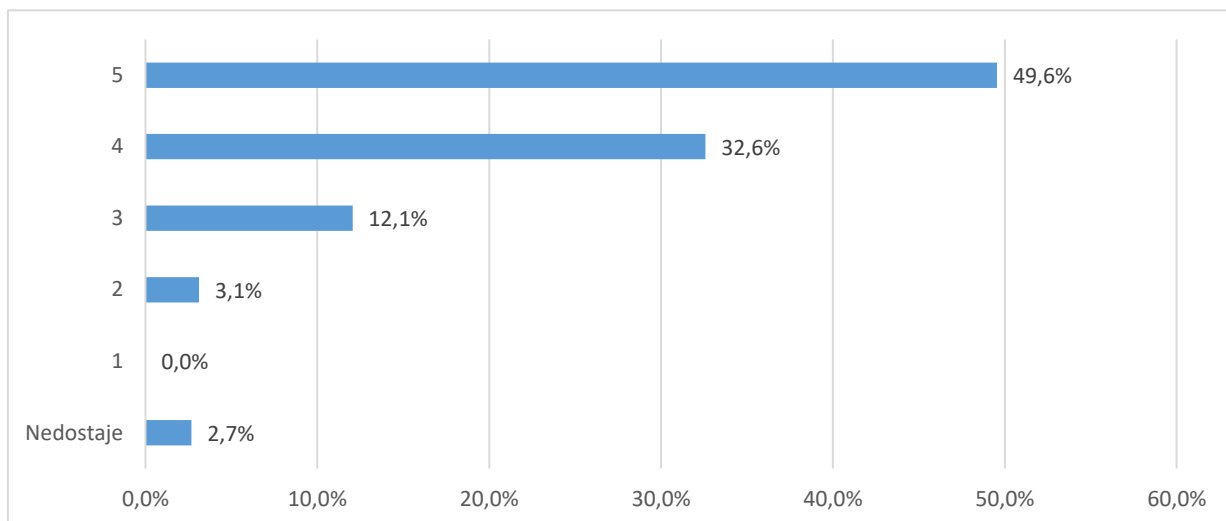
Od svih procjena 224 (100%), 6 (2,7%) odgovora bilo je pogrešno ispunjeno, neispunjeno ili se studenti nisu mogli opredijeliti, (,%) bilo je potpuno nezadovoljnih (1), 7 (3,1%) djelomično nezadovoljnih (2), 27 ( 12,1%) prosječno zadovoljnih (3), 73 ( 32,6%) uglavnom zadovoljnih (4) i 111 ( 49,6%) potpuno zadovoljnih (5).

*Tablica 6a. Skup pitanja vezanih uz studijski program - prosječne vrijednosti procjena*

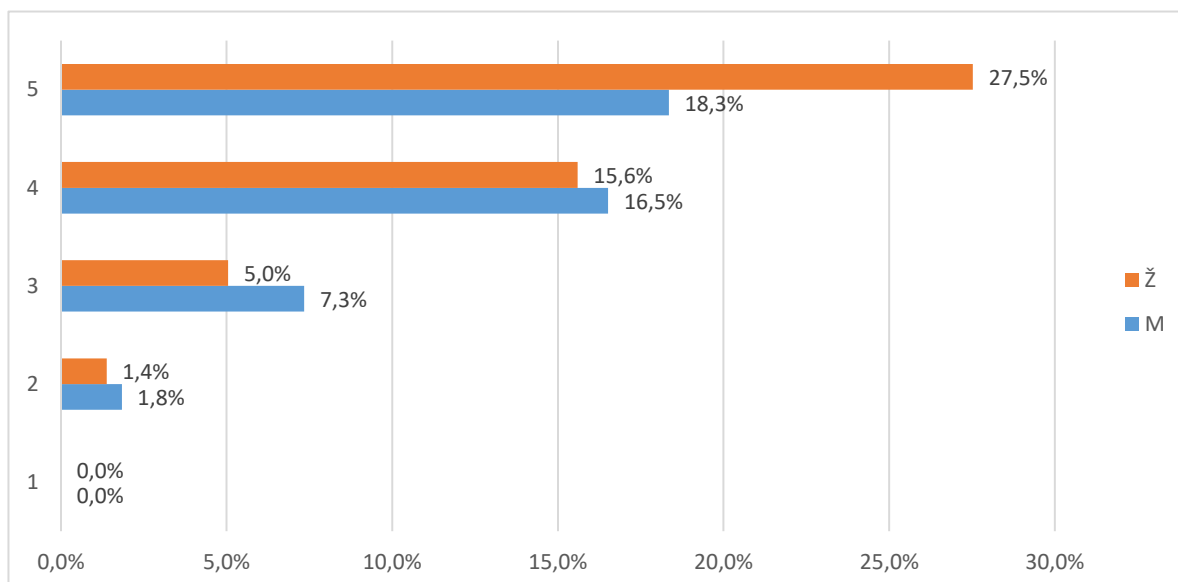
Pitanje	N	NN	M	SD	D	Min	Max
B.1 Sadržaj i kvaliteta obveznih predmeta	32	0	4,53	0,51	1	4	5
B.2 Sadržaj i kvaliteta izbornih predmeta	32	0	4,28	0,85	3	2	5
B.3 Ponuda izbornih predmeta	32	0	4,03	0,90	3	2	5
B.4 Mogućnost pohađanja predmeta koji nisu u sastavu Vašeg studija	27	5	3,85	1,10	3	2	5
B.5 Prilagođenost zahtjeva i težine predmeta predznanjima studenata	31	1	4,35	0,75	2	3	5
B.6 Povezanost i slijed sadržaja na različitim predmetima i godinama studija	32	0	4,56	0,72	2	3	5
B.7 Stupanj u kojemu je sadržaj studijskog programa zadovoljio Vaša očekivanja	32	0	4,56	0,56	2	3	5
<b>Ukupno za skup pitanja</b>	<b>218</b>	<b>6</b>	<b>4,31</b>	<b>0,77</b>	<b>3</b>	<b>2</b>	<b>5</b>

*Tablica 6b. Skup pitanja vezanih uz studijski program - distribucija odgovora*

Pitanje	Nedostaje		1		2		3		4		5		Ukupno N
	N	%	N	%	N	%	N	%	N	%	N	%	
B.1	0	0,0%	0	0,0%	0	0,0%	0	0,0%	15	46,9%	17	53,1%	32
B.2	0	0,0%	0	0,0%	1	15,6%	5	15,6%	10	31,3%	16	50,0%	32
B.3	0	0,0%	0	0,0%	1	28,1%	9	28,1%	10	31,3%	12	37,5%	32
B.4	5	15,6%	0	0,0%	5	9,4%	3	9,4%	10	31,3%	9	28,1%	32
B.5	1	3,1%	0	0,0%	0	15,6%	5	15,6%	10	31,3%	16	50,0%	32
B.6	0	0,0%	0	0,0%	0	12,5%	4	12,5%	6	18,8%	22	68,8%	32
B.7	0	0,0%	0	0,0%	0	3,1%	1	3,1%	12	37,5%	19	59,4%	32
<b>Ukupno</b>	<b>6</b>	<b>2,7%</b>	<b>0</b>	<b>0,0%</b>	<b>7</b>	<b>3,1%</b>	<b>27</b>	<b>12,1%</b>	<b>73</b>	<b>32,6%</b>	<b>111</b>	<b>49,6%</b>	<b>224</b>



Grafikon 6a. Skup pitanja vezanih uz studijski program - distribucija odgovora



Grafikon 6b. Skup pitanja vezanih uz studijski program - distribucija odgovora



### 2.3.2. Izvedba nastave vrjednovanje znanja ( C )

Skup pitanja vezanih uz izvedbu nastave i vrjednovanje znanja po pitanjima (C.8\_24) predstavljen je u tablicama 7a. (opisna statistika) i 7b. (distribucija procjena), a na grafikonu 7. prikazana je distribucija procjena za skup u cjelini.

Broj anketa sa svim ispunjenim odgovorima je 32, a prosjek procjena je 4,39 i standardna devijacija ,82.

Od svih procjena 187 (100%), 15 (8,0%) odgovora bilo je pogrešno ispunjeno, neispunjeno ili se studenti nisu mogli opredijeliti, 4 (2,1%) bilo je potpuno nezadovoljnih (1), 11 (5,9%) djelomično nezadovoljnih (2), 51 (27,3%) prosječno zadovoljnih (3), 60 (32,1%) uglavnom zadovoljnih (4) i 46 (24,6%) potpuno zadovoljnih (5).

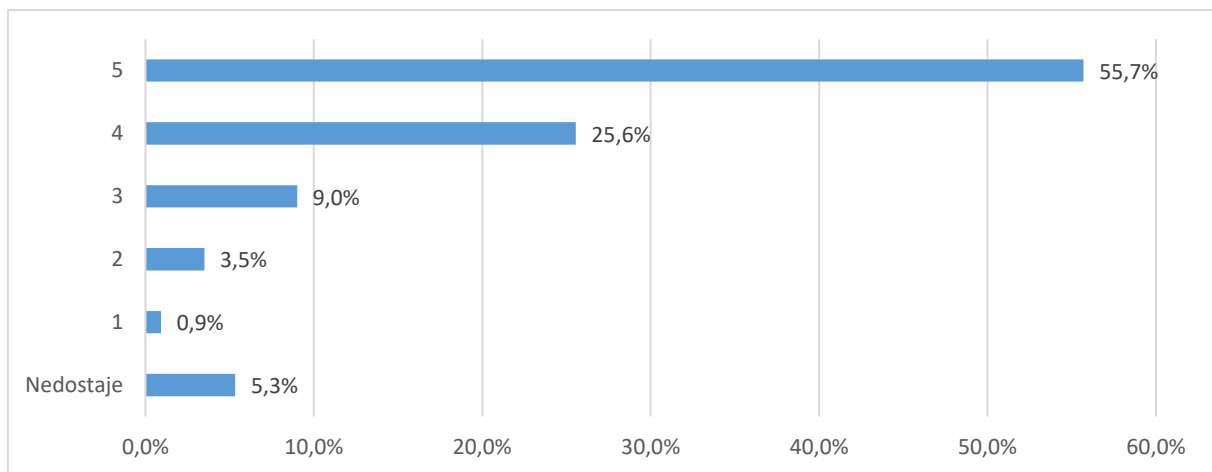
Tablica 7a. Skup pitanja vezanih uz izvedbu nastave i vrjednovanje znanja - prosječne vrijednosti procjena

Pitanje	N	NN	M	SD	D	Min	Max
C.8 Korisnost predavanja za razumijevanje zadanih sadržaja	32	0	4,69	0,54	2	3	5
C.9 Praktični rad na vježbama (seminarima) i mogućnost praktične provjere stečenih znanja i vještina	29	3	4,41	0,73	2	3	5
C.10 Korisnost i kvaliteta izvora informacija za učenje (literatura, skripte, Internet i dr.)	32	0	4,66	0,55	2	3	5
C.11 Raspored predmeta i obveza studenata tijekom tjedna	32	0	4,28	0,99	3	2	5
C.12 Organizacija prakse izvan fakulteta te suradnja sa stručnjacima koji rade u praksi	30	2	4,13	1,04	3	2	5
C.13 Sudjelovanje u terenskoj nastavi (uključujući ljetne škole)	29	3	3,72	1,36	4	1	5
C.14 Uključenost studenata u znanstveno-istraživačke projekte nastavnog osoblja	29	3	4,10	1,05	3	2	5
C.15 Mogućnosti za međunarodnu suradnju	28	4	4,11	1,03	3	2	5
C.16 Jasno definiranje ishoda predmeta, tj. koja znanja i vještine studenti trebaju usvojiti nakon pojedinog predmeta	30	2	4,73	0,45	1	4	5
C.17 Jasno definirani kriteriji za vrjednovanje znanja (je li jasno što student treba naučiti za prolaz odnosno za pojedinu ocjenu)	31	1	4,65	0,49	1	4	5
C.18 Ujednačenost kriterija na različitim predmetima pri vrjednovanju znanja	30	2	4,40	0,77	3	2	5
C.19 Kontinuirano provjeravanje znanja na predmetima tijekom semestra	30	2	4,37	1,00	4	1	5
C.20 Redovite i jasne povratne informacije o uspješnosti u učenju i na ispitima	31	1	4,42	0,85	3	2	5
C.21 Raspored ispitnih rokova i drugih oblika provjere znanja (kolokviji i sl.)	31	1	4,32	0,98	4	1	5

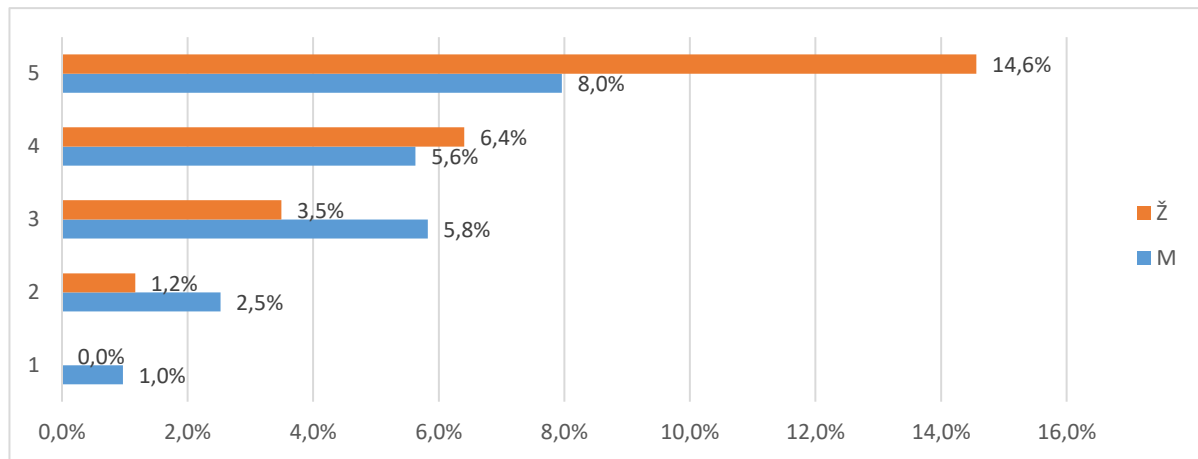
C.22 Broj ispitnih rokova	30	2	4,60	0,72	3	2	5
C.23 Način provjere znanja i vještina (izvedba ispita)	31	1	4,42	0,85	4	1	5
C.24 Opće zadovoljstvo izvedbom studijskog programa	30	2	4,53	0,57	2	3	5
<b>Ukupno</b>	<b>515</b>	<b>29</b>	<b>4,39</b>	<b>0,82</b>	<b>4</b>	<b>1</b>	<b>5</b>

Tablica 7b. Skup pitanja vezanih uz izvedbu nastave i vrjedovanja znanja - distribucija odgovora

Pitanje	Nedostaje		1		2		3		4		5		Ukupno o
	N	%	N	%	N	%	N	%	N	%	N	%	
B.8	0	0,0%	0	0,0%	0	3,1%	1	3,1%	8	25,0%	23	71,9%	32
B.9	3	9,4%	0	0,0%	0	12,5%	4	12,5%	9	28,1%	16	50,0%	32
B.10	0	0,0%	0	0,0%	0	3,1%	1	3,1%	9	28,1%	22	68,8%	32
B.11	0	0,0%	0	0,0%	3	9,4%	3	9,4%	8	25,0%	18	56,3%	32
B.12	2	6,3%	0	0,0%	2	25,0%	8	25,0%	4	12,5%	16	50,0%	32
B.13	3	9,4%	2	6,3%	4	21,9%	7	21,9%	3	9,4%	13	40,6%	32
B.14	3	9,4%	0	0,0%	3	15,6%	5	15,6%	7	21,9%	14	43,8%	32
B.15	4	12,5%	0	0,0%	3	12,5%	4	12,5%	8	25,0%	13	40,6%	32
B.16	2	6,3%	0	0,0%	0	0,0%	0	0,0%	8	25,0%	22	68,8%	32
B.17	1	3,1%	0	0,0%	0	0,0%	0	0,0%	11	34,4%	20	62,5%	32
B.18	2	6,3%	0	0,0%	1	6,3%	2	6,3%	11	34,4%	16	50,0%	32
B.19	2	6,3%	1	3,1%	1	6,3%	2	6,3%	8	25,0%	18	56,3%	32
B.20	1	3,1%	0	0,0%	1	12,5%	4	12,5%	7	21,9%	19	59,4%	32
B.21	1	3,1%	1	3,1%	0	15,6%	5	15,6%	7	21,9%	18	56,3%	32
B.22	2	6,3%	0	0,0%	1	3,1%	1	3,1%	7	21,9%	21	65,6%	32
B.23	1	3,1%	1	3,1%	0	3,1%	1	3,1%	12	37,5%	17	53,1%	32
B.24	2	6,3%	0	0,0%	0	3,1%	1	3,1%	12	37,5%	17	53,1%	32
<b>Ukupno</b>	<b>29</b>	<b>5,3%</b>	<b>5</b>	<b>0,9%</b>	<b>19</b>	<b>3,5%</b>	<b>49</b>	<b>9,0%</b>	<b>139</b>	<b>25,6%</b>	<b>303</b>	<b>55,7%</b>	<b>544</b>



Grafikon 7a. Skup pitanja vezanih uz izvedbu nastave i vrjedovanje znanja - distribucija odgovora



Grafikon 7b. Skup pitanja vezanih uz izvedbu nastave i vrjednovanje znanja - distribucija odgovora

### 2.3.3. Odnos prema studentima i podrška u studiranju (D)

Skup pitanja vezanih uz odnos prema studentima i opću podršku u studiranju po pitanjima (D.25\_30) predstavljen je u tablicama 8a. (opisna statistika) i 8b. (distribucija procjena), a na grafikonu 8. prikazana je distribucija procjena za skup u cjelini.

Broj anketa sa svim ispunjenim odgovorima je 32, prosjek procjena je 4,44 i standardna devijacija ,87.

Od svih procjena 192 (100%), 9 (4,7%) odgovora bilo je potpuno ispunjeno, neispunjeno ili se studenti nisu mogli opredijeliti, 3 (1,6%) bilo je potpuno nezadovoljnih (1),

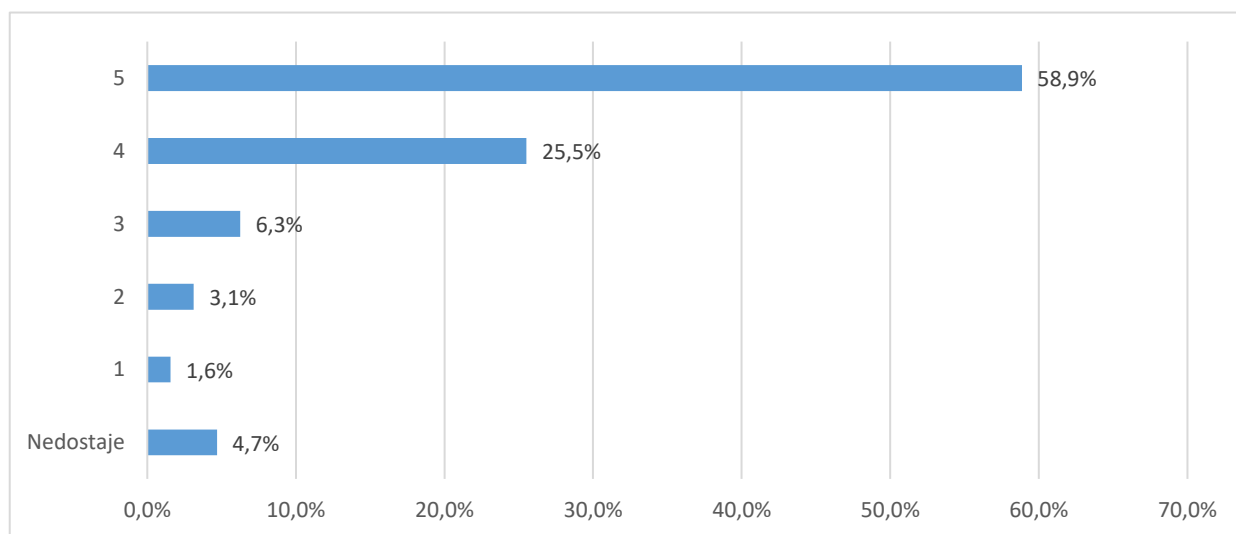
6 (3,1%) djelomično nezadovoljnih (2), 12 (6,3%) prosječno zadovoljnih (3), 49 (25,5%) uglavnom zadovoljnih (4) i 113 (58,9%) potpuno zadovoljnih (5).

Tablica 8a. Skup pitanja vezanih uz odnos prema studentima i opću podršku u studiranju - prosječne vrijednosti procjena

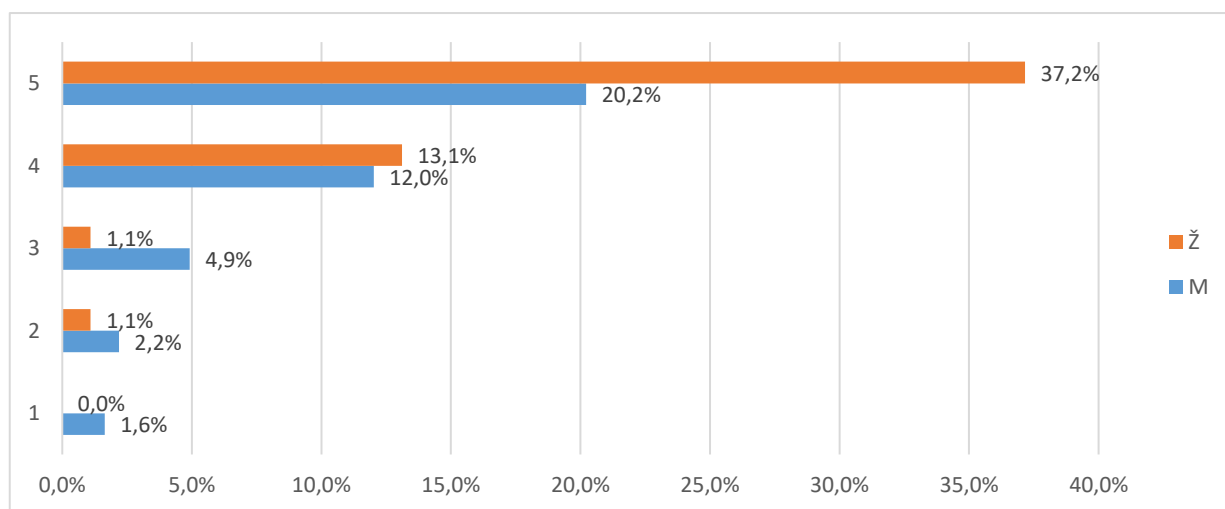
Pitanje	N	NN	M	SD	D	Min	Max
B.25 Poticanje studenata na slobodno izražavanje vlastitog mišljenja tijekom nastave	29	3	4,41	0,73	2	3	5
B.26 Pokazivanje povjerenja u studentove mogućnosti i poticanje samopouzdanja	31	1	4,48	0,72	3	2	5
B.27 Pristupačnost i susretljivost nastavnog osoblja prema studentima	31	1	4,52	0,77	3	2	5
B.28 Dostupnost osobnih mentora	31	1	4,58	0,85	4	1	5
B.29 Konzultacije s nastavnim osobljem i pomoć izvan vremena nastave	31	1	4,45	0,93	4	1	5
B.30 Savjetovanje studenata o budućoj karijeri (zapošljavanju)	30	2	4,17	1,21	4	1	5
<b>Ukupno za skup pitanja</b>	<b>183</b>	<b>9</b>	<b>4,44</b>	<b>0,87</b>	<b>4</b>	<b>1</b>	<b>5</b>

Tablica 8b. Skup pitanja vezanih uz odnos prema studentima i opću podršku u studiranju - distribucija odgovora

Pitanje	Nedostaje		1		2		3		4		5		Ukupno
	N	%	N	%	N	%	N	%	N	%	N	%	
B.25	3	9,4%	0	0,0%	0	12,5%	4	12,5%	9	28,1%	16	50,0%	32
B.26	1	3,1%	0	0,0%	1	3,1%	1	3,1%	11	34,4%	18	56,3%	32
B.27	1	3,1%	0	0,0%	1	6,3%	2	6,3%	8	25,0%	20	62,5%	32
B.28	1	3,1%	1	3,1%	0	3,1%	1	3,1%	7	21,9%	22	68,8%	32
B.29	1	3,1%	1	3,1%	0	9,4%	3	9,4%	7	21,9%	20	62,5%	32
B.30	2	6,3%	1	3,1%	4	3,1%	1	3,1%	7	21,9%	17	53,1%	32
<b>Ukupno</b>	<b>9</b>	<b>4,7%</b>	<b>3</b>	<b>1,6%</b>	<b>6</b>	<b>3,1%</b>	<b>12</b>	<b>6,3%</b>	<b>49</b>	<b>25,5%</b>	<b>113</b>	<b>58,9%</b>	<b>192</b>



Grafikon 8a. Skup pitanja vezanih uz odnos prema studentima i opću podršku u studiranju - distribucija odgovora



Grafikon 8b. Skup pitanja vezanih uz odnos prema studentima i opću podršku u studiranju - distribucija odgovora

### 2.3.4. Opća procjena ishoda (F)

Skup pitanja vezanih uz opću procjenu ishoda diplomskog studija po pitanjima (F.31\_37) predstavljen je u tablicama 9a. (opisna statistika) i 9b (distribucija procjena), a na grafikonu 9. prikazana je distribucija procjena za skup u cjelini.

Broj anketa sa svim ispunjenim odgovorima je 32, prosjek procjena je 4,24 i standardna devijacija ,82.

Od svih procjena 224 (100%), 13 (5,8%) odgovora bilo je potpuno ispunjeno, neispunjeno ili se studenti nisu mogli opredijeliti, 1 (,4%) bilo je potpuno nezadovoljnih (1),

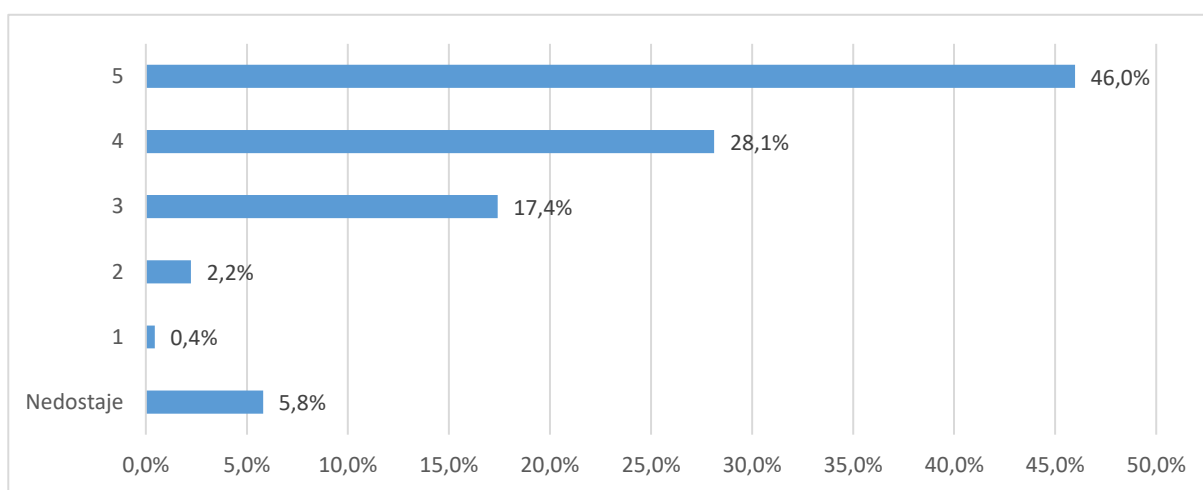
5 (2,2%) djelomično nezadovoljnih (2), 39 (17,4%) prosječno zadovoljnih (3), 63 (28,1%) uglavnom zadovoljnih (4) i 103 (46,%) potpuno zadovoljnih (5).

Tablica 9a. Skup pitanja vezanih uz opću procjenu ishoda diplomskog studija - prosječne vrijednosti procjena

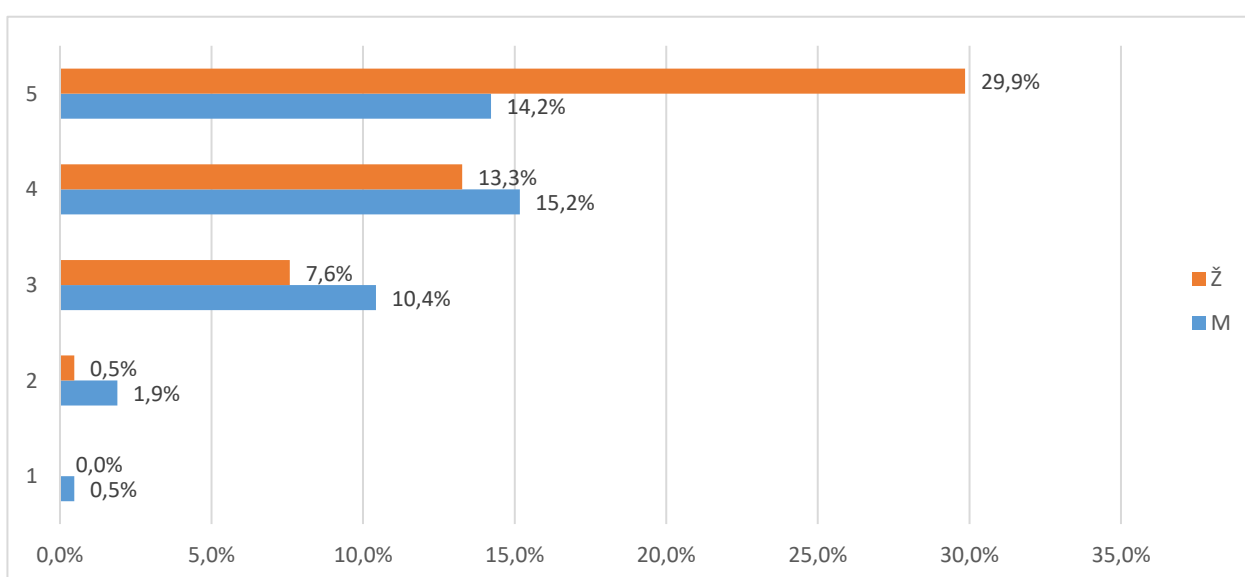
Pitanje	N	NN	M	SD	D	Min	Max
B.31 U kojoj mjeri je studij ispunio Vaša početna očekivanja?	29	3	4,45	0,69	2	3	5
B.32 U kojoj mjeri Vas je studij osposobio za rad u struci?	29	3	4,52	0,63	2	3	5
B.33 U kojoj mjeri Vas je studij pripremio za nastavak školovanja u struci?	31	1	4,61	0,67	2	3	5
B.34 Koliko ste zadovoljni mogućnostima zaposlenja nakon studija?	30	2	3,93	0,94	3	2	5
B.35 Koliko je općenito bio težak i zahtjevan Vaš studij?	30	2	4,07	0,83	2	3	5
B.36 U kojoj mjeri su ECTS bodovi usklađeni sa stvarnim opterećenjem na predmetima?	31	1	3,90	1,11	4	1	5
B.37 U kojoj mjeri su informacije koje ste o studiju imali prije upisa bile točne i korisne?	31	1	4,23	0,88	3	2	5
<b>Ukupno za skup pitanja</b>	<b>211</b>	<b>13</b>	<b>4,24</b>	<b>0,82</b>	<b>4</b>	<b>1</b>	<b>5</b>

Tablica 9b. Skup pitanja vezanih uz opću procjenu ishoda diplomskog studija - distribucija odgovora

Pitanje	Nedostaje		1		2		3		4		5		Ukupno N
	N	%	N	%	N	%	N	%	N	%	N	%	
B.31	3	9,4%	0	0,0%	0	9,4%	3	9,4%	10	31,3%	16	50,0%	32
B.32	3	9,4%	0	0,0%	0	6,3%	2	6,3%	10	31,3%	17	53,1%	32
B.33	1	3,1%	0	0,0%	0	9,4%	3	9,4%	6	18,8%	22	68,8%	32
B.34	2	6,3%	0	0,0%	2	25,0%	8	25,0%	10	31,3%	10	31,3%	32
B.35	2	6,3%	0	0,0%	0	28,1%	9	28,1%	10	31,3%	11	34,4%	32
B.36	1	3,1%	1	3,1%	2	25,0%	8	25,0%	8	25,0%	12	37,5%	32
B.37	1	3,1%	0	0,0%	1	18,8%	6	18,8%	9	28,1%	15	46,9%	32
<b>Ukupno</b>	<b>13</b>	<b>5,8%</b>	<b>1</b>	<b>0,4%</b>	<b>5</b>	<b>2,2%</b>	<b>39</b>	<b>17,4%</b>	<b>63</b>	<b>28,1%</b>	<b>103</b>	<b>46,0%</b>	<b>224</b>



Grafikon 9a. Skup pitanja vezanih uz opću procjenu ishoda diplomskog studija - distribucija odgovora



Grafikon 9b. Skup pitanja vezanih uz opću procjenu ishoda diplomskog studija - distribucija odgovora

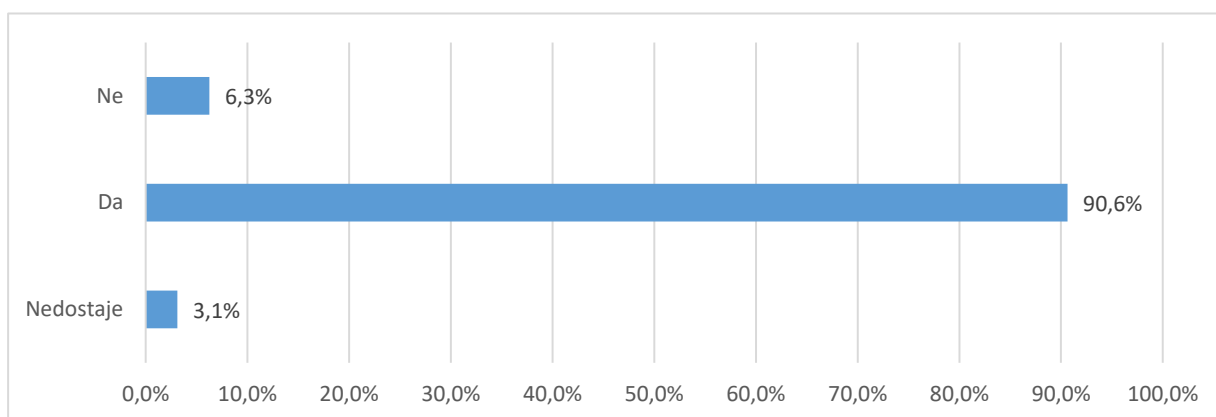
### 2.3.5. Opća procjena ishoda (F) - pojedinačna pitanja

U tablici 10. i na grafikonu 10. prikazana je distribucija odgovora na pitanje "B.38 Kada biste ponovno birali biste li upisali isti studij?".

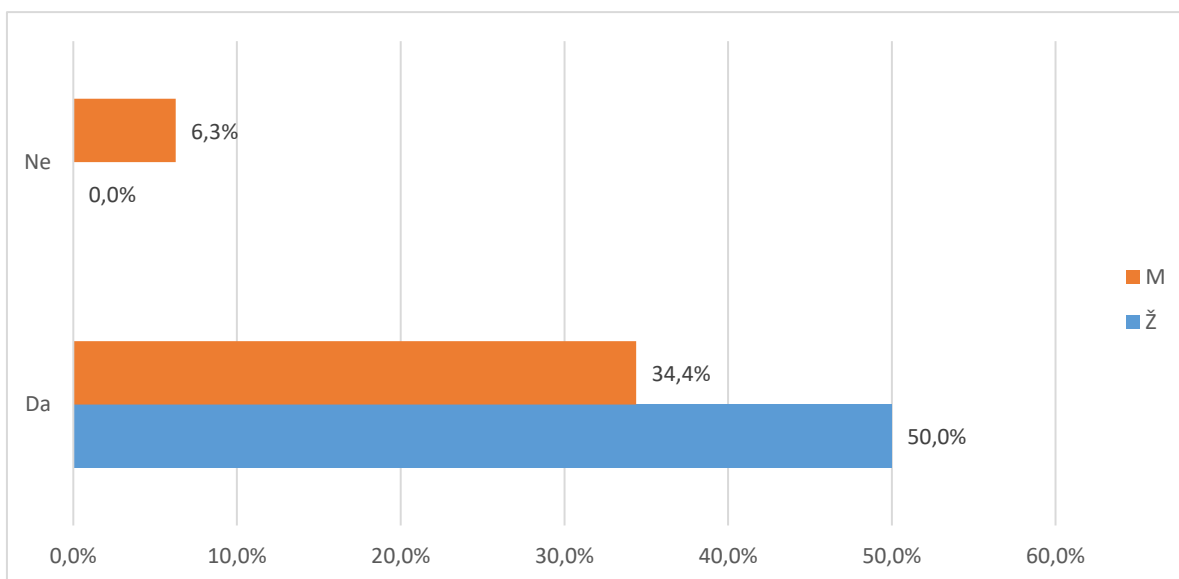
Od ukupnog broja anketiranih (32), za 1 (3,1%) nedostaje odgovor, 29 (90,6%) odgovara da bi ponovno upisali isti diplomski studij, a 2 (6,3%) bi izabralo neki drugi studij.

Tablica 10. B.38 Kada biste ponovno birali biste li upisali isti studij?

Odgovor	Spol						Ukupno	
	M		Ž		Nedostaje			
	N	%	N	%	N	%		
Nedostaje	1	3,1%	0	0,0%	0	0,0%	<b>1</b>	<b>3,1%</b>
Da	11	34,4%	16	50,0%	2	6,3%	<b>29</b>	<b>90,6%</b>
Ne	2	6,3%	0	0,0%	0	0,0%	<b>2</b>	<b>6,3%</b>
<b>Ukupno</b>	<b>14</b>	<b>43,8%</b>	<b>16</b>	<b>50,0%</b>	<b>2</b>	<b>6,3%</b>	<b>32</b>	<b>100%</b>



Grafikon 10a. B.38 Kada biste ponovno birali biste li upisali isti studij? - distribucija odgovora



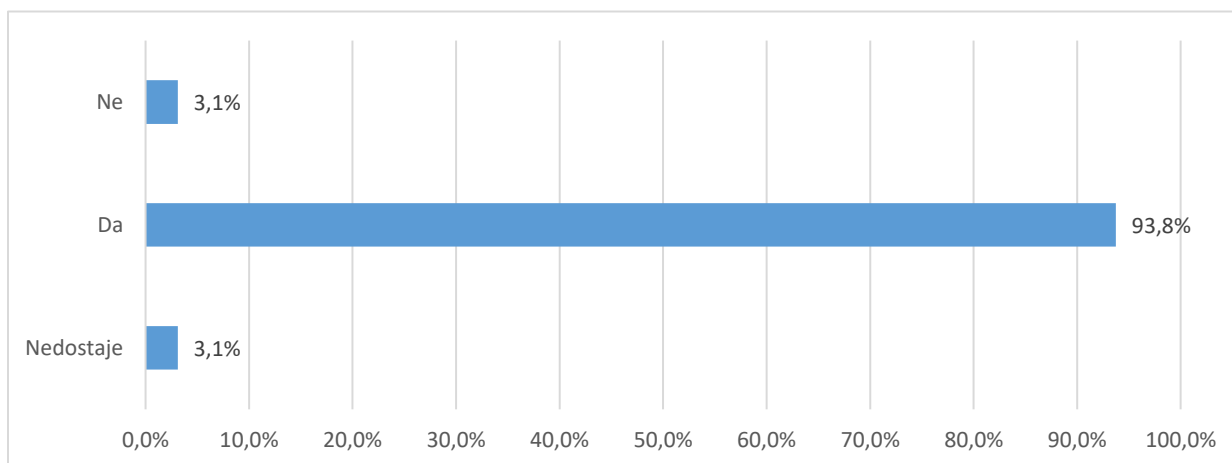
Grafikon 10b. B.38 Kada biste ponovno birali biste li upisali isti studij? - distribucija odgovora

U tablici 11. i na grafikonu 11. prikazana je distribucija odgovora na pitanje "B.39 S obzirom na Vaša iskustva, biste li drugima preporučili svoj studij?".

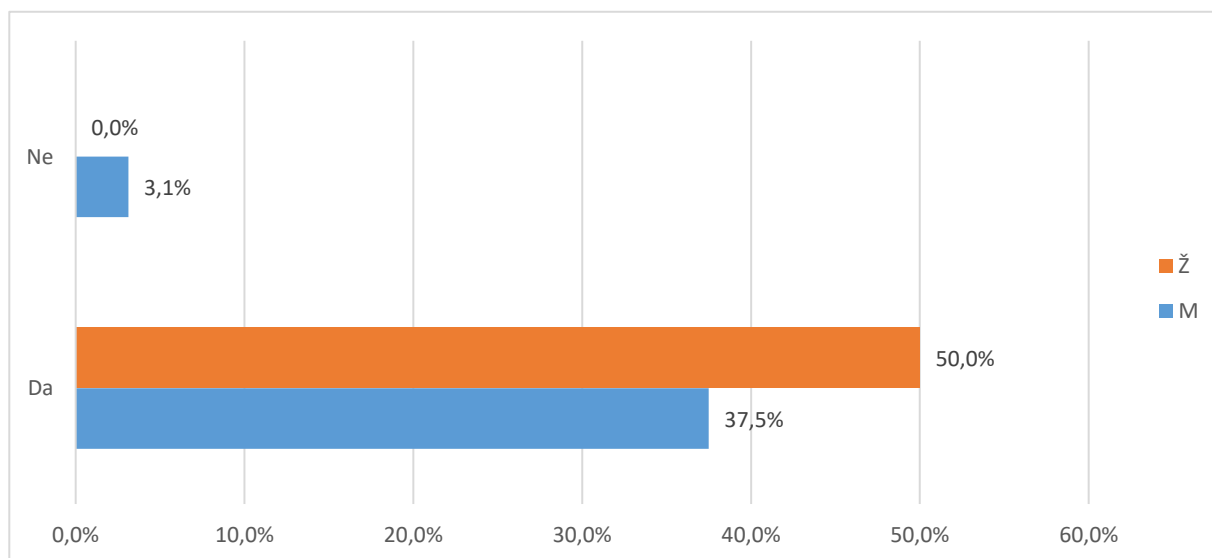
Od ukupnog broja anketiranih (32), za 1 (3,1%) nedostaje odgovor, 30 (93,8%) odgovara da bi nekome preporučili svoj diplomski studij, a 1 (3,1%) to ne bi učinili.

Tablica 11. B.39 S obzirom na Vaša iskustva, biste li drugima preporučili svoj studij?

Odgovor	Spol						Ukupno	
	M		Ž		Nedostaje			
	N	%	N	%	N	%		
Nedostaje	1	3,1%	0	0,0%	0	0,0%	<b>1</b>	<b>3,1%</b>
Da	12	37,5%	16	50,0%	2	6,3%	<b>30</b>	<b>93,8%</b>
Ne	1	3,1%	0	0,0%	0	0,0%	<b>1</b>	<b>3,1%</b>
<b>Ukupno</b>	<b>14</b>	<b>43,8%</b>	<b>16</b>	<b>50,0%</b>	<b>2</b>	<b>6,3%</b>	<b>32</b>	<b>100%</b>



Grafikon 11a. B.39 S obzirom na Vaša iskustva, biste li drugima preporučili svoj studij? - distribucija odgovora



Grafikon 11b. B.39 S obzirom na Vaša iskustva, biste li drugima preporučili svoj studij? - distribucija odgovora

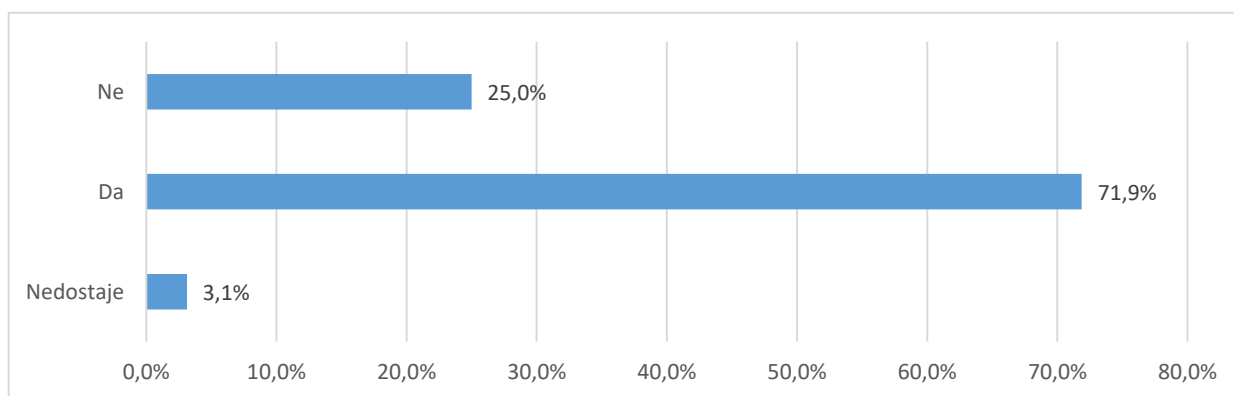


U tablici 12. i na grafikonu 12. prikazana je distribucija odgovora na pitanje "B.40 Namjeravate li u budućnosti upisati poslijediplomski studij?".

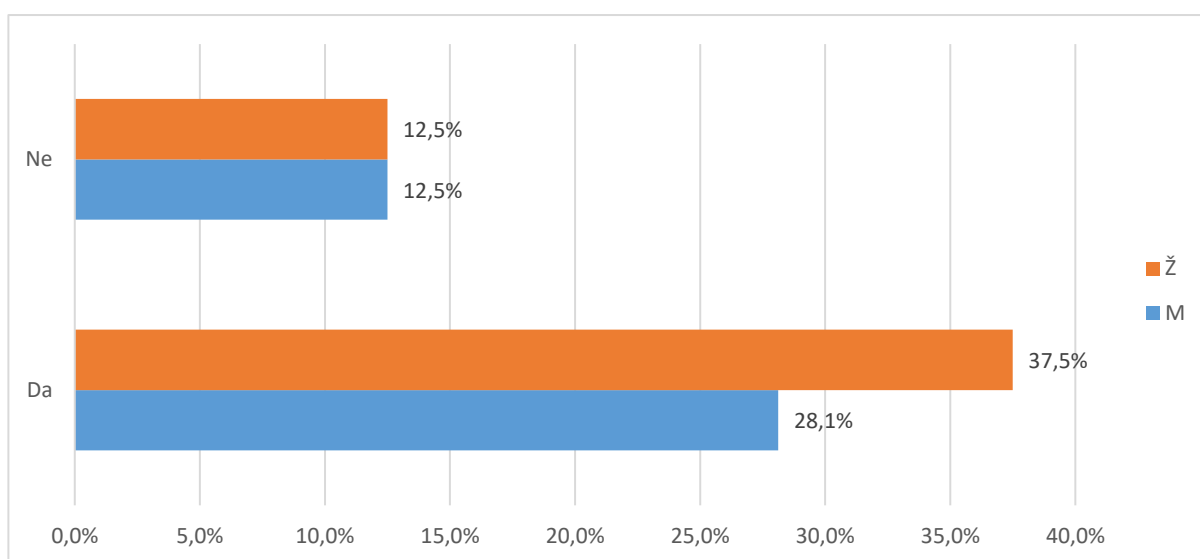
Od ukupnog broja anketiranih (32), za 1 (3,1%) nedostaje odgovor, 23 (71,9%) studenata namjerava u budućnosti upisati poslijediplomski studij, a 8 (25,0%) za sada nemaju takve namjere.

Tablica 12. B.40 Namjeravate li u budućnosti upisati poslijediplomski studij (spec., dr.)?

Odgovor	Spol						Ukupno	
	M		Ž		Nedostaje			
	N	%	N	%	N	%		
Nedostaje	1	3,1%	0	0,0%	0	0,0%	<b>1</b>	<b>3,1%</b>
Da	9	28,1%	12	37,5%	2	6,3%	<b>23</b>	<b>71,9%</b>
Ne	4	12,5%	4	12,5%	0	0,0%	<b>8</b>	<b>25,0%</b>
<b>Ukupno</b>	<b>14</b>	<b>43,8%</b>	<b>16</b>	<b>50,0%</b>	<b>2</b>	<b>6,3%</b>	<b>32</b>	<b>100%</b>



Grafikon 12a B.40 Namjeravate li u budućnosti upisati poslijediplomski studij (spec., dr.)? - distribucija odgovora



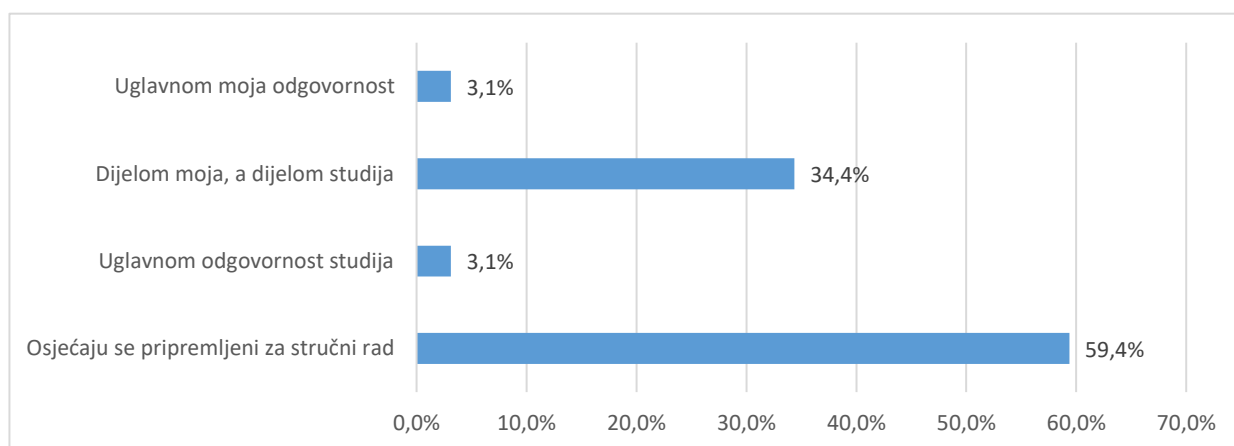
Grafikon 12a B.40 Namjeravate li u budućnosti upisati poslijediplomski studij (spec., dr.)? - distribucija odgovora

U tablici 13. i na grafikonu 13. prikazana je distribucija odgovora na pitanje "B.41 Čija je odgovornost da se osjećate nepripremljeno za rad u struci?".

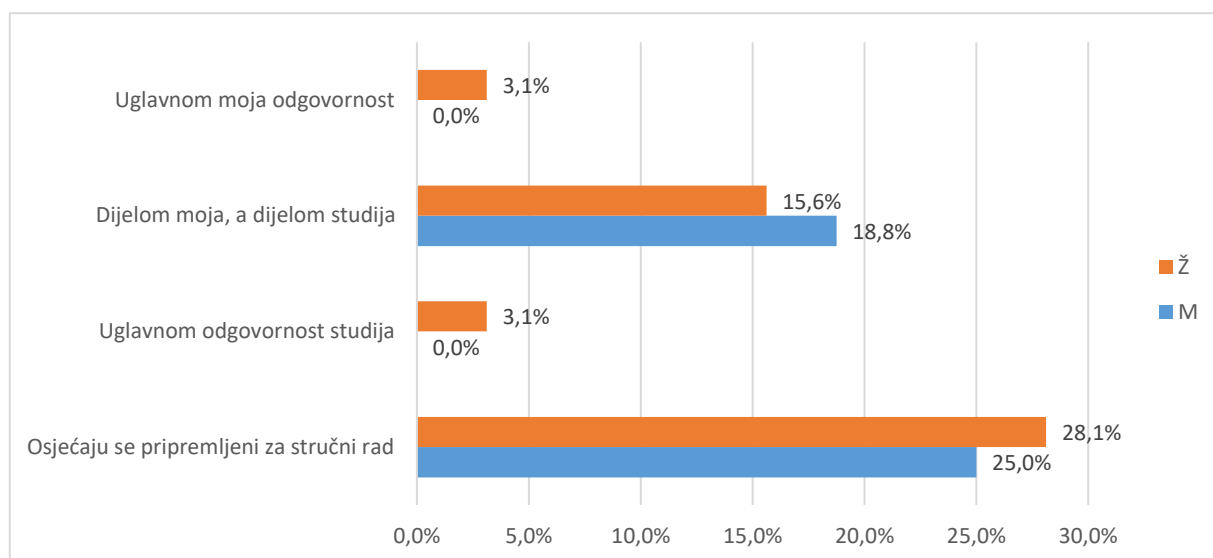
odgovornost za nespremnost studiju, 11 (34,4%) dijelom sebi, dijelom studiju, a ostalih 1 (3,1%) preuzima odgovornost na sebe.

Tablica 13.B.41 Čija je odgovornost da se osjećate nepripremljeno za rad u struci?

Odgovor	Spol						Ukupno	
	M		Ž		Nedostaje			
	N	%	N	%	N	%		
Osjećaju se pripremljeni za stručni rad	8	25,0%	9	28,1%	2	6,3%	<b>19</b>	<b>59,4%</b>
Uglavnom odgovornost studija	0	0,0%	1	3,1%	0	0,0%	<b>1</b>	<b>3,1%</b>
Dijelom moja, a dijelom studija	6	18,8%	5	15,6%	0	0,0%	<b>11</b>	<b>34,4%</b>
Uglavnom moja odgovornost	0	0,0%	1	3,1%	0	0,0%	<b>1</b>	<b>3,1%</b>
<b>Ukupno</b>	<b>14</b>	<b>43,8%</b>	<b>16</b>	<b>50,0%</b>	<b>2</b>	<b>6,3%</b>	<b>32</b>	<b>100%</b>



Grafikon 13.a B.41 Čija je odgovornost da se osjećate nepripremljeno za rad u struci? - distribucija odgovora



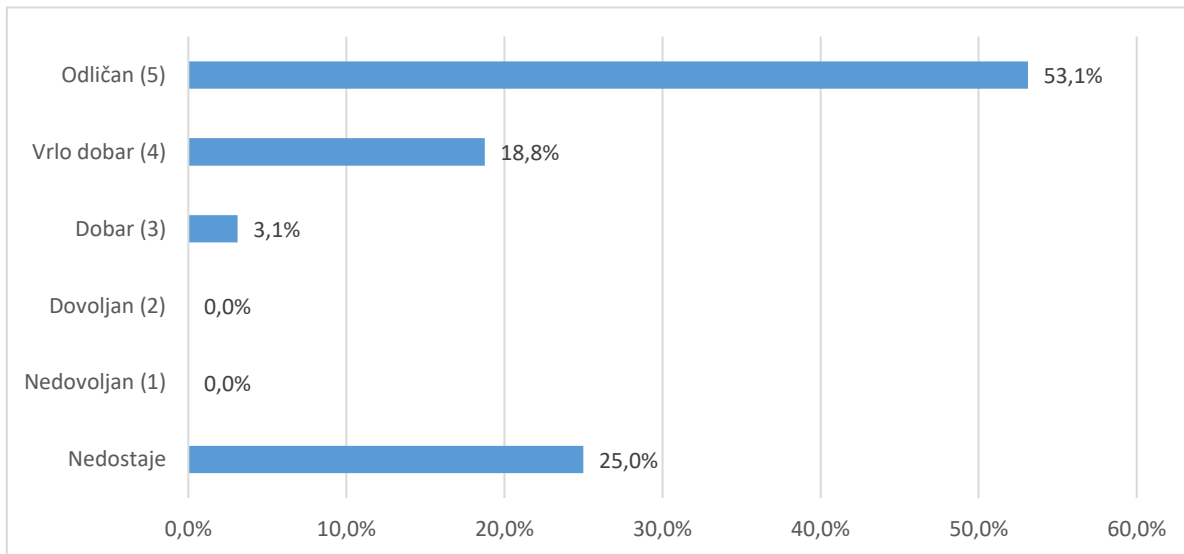
Grafikon 13.b B.41 Čija je odgovornost da se osjećate nepripremljeno za rad u struci? - distribucija odgovora

Od ukupnog broja sudionika (32), (,%) svoj diplomski ocjenjuje ocjenom 1 (nedovoljan), (,%) daje ocjenu 2 (dovoljan), 1 (3,1%) daje ocjenu 3 (dobar), 6 (18,8%) daje ocjenu 4 (vrlo dobar), 17 (53,1%) daje ocjenu 5 (izvrstan).

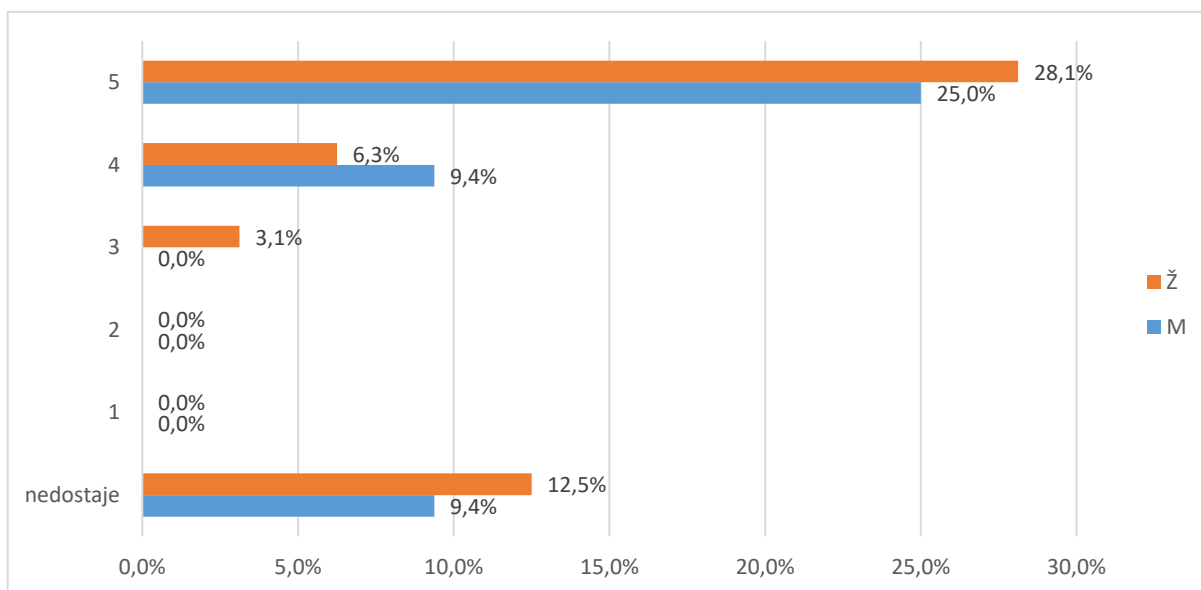
Prosječna opća ocjena kojom studenti ocjenjuju svoj diplomski studij iznosi 4,67. Na pitanje nije odgovorilo 8 (25,%) studenata.

Tablica 14. B.42 Koju biste opću ocjenu dali svom diplomskom studiju?

Odgovor	Spol						Ukupno	
	M		Ž		Nedostaje			
	N	%	N	%	N	%		
Nedostaje	3	21,4%	4	12,5%	1	3,1%	<b>8</b>	<b>25,0%</b>
Nedovoljan (1)	0	0,0%	0	0,0%	0	0,0%	<b>0</b>	<b>0,0%</b>
Dovoljan (2)	0	0,0%	0	0,0%	0	0,0%	<b>0</b>	<b>0,0%</b>
Dobar (3)	0	0,0%	1	3,1%	0	0,0%	<b>1</b>	<b>3,1%</b>
Vrlo dobar (4)	3	9,4%	2	6,3%	1	3,1%	<b>6</b>	<b>18,8%</b>
Odličan (5)	8	25,0%	9	28,1%	0	0,0%	<b>17</b>	<b>53,1%</b>
<b>Ukupno</b>	<b>14</b>	<b>43,8%</b>	<b>16</b>	<b>50,0%</b>	<b>2</b>	<b>6,3%</b>	<b>32</b>	<b>100%</b>



Grafikon 14a. B.42 Koji biste opću ocjenu dali svom diplomskom studiju? - distribucija odgovora



Grafikon 14a. B.42 Koji biste opću ocjenu dali svom diplomskom studiju? - distribucija odgovora