



**Sveučilište u  
Zagrebu**

**Vrjednovanje preddiplomskih studija od strane studenata koji su tijekom  
akademske godine 2020./2021. završili studij**

**Fakultet hrvatskih studija**

**Povijest**

**Ured za upravljanje kvalitetom**

**Sveučilište u Zagrebu**

**Zagreb, 24. ožujka 2023.**

## 1. Uvod

godine završio je ciklus preddiplomskog studija provedenog prema načelima Bolonjskog procesa. Ured za upravljanje kvalitetom organizirao je i proveo anketu s ciljem prikupljanja informacija o iskustvima vezanim uz izvedbu preddiplomskih studija. U ovome izvještaju prikazani su rezultati procjena studenata prikupljenih tijekom akademske godine 2020./2021.

### 1.1. Cilj i sadržaj ankete

U sklopu vrjednovanja preddiplomskog studija pripremljena je anketa za studente koji su završili tro ili četverogodišnji preddiplomski studij, a čiji je cilj vrjednovanje različitih vidika preddiplomskog studija u cjelini. Rezultate je moguće obraditi na razini Sveučilišta, anketirane jedinice te u slučaju dovoljnog broja upitnika na razini svake studijske grupe. Ova anketa omogućuje anketiranim jedinicama i voditeljima studijskih grupa analizu provedbe preddiplomskog studija iz perspektive studenata, analizu dobrih i loših strana studija u cjelini iz studentske perspektive te u skladu s time planiranje mogućih mjera unaprjeđenja kvalitete.

Anketni upitnik sastoji se od 7 cjelina, a svaka cjelina odnosi se na jedan vidik preddiplomskog studija:

*A. Podaci o studentici/studentu i završenom preddiplomskom studiju*

*B. Rad službi i opći uvjeti studiranja na visokom učilištu*

*C. Studijski program: (procjene se odnose na studij u cjelini)*

*D. Izvedba nastave i vrjednovanje znanja (procjene se odnose na studij u cjelini)*

*E. Odnos prema studentima i podrška u studiranju*

*F. Opća procjena ishoda*

*G. Prijedlozi i komentari*

Anketa sadrži ukupno 76 pitanja, predviđeno trajanje ankete je 10 do 15 minuta. Autori anketnog upitnika su prof. dr. sc. Damir Ljubotina, prof. dr. sc. Vlasta Vizek Vidović i prof. dr. sc. Vesna Vlahović Štetić. Za koordinaciju istraživanja odgovoran je Ured za upravljanje kvalitetom, a za analizu podataka odgovoran je Maks Vinšćak

### 1.2. Ciljna populacija i način primjene

Ciljna populacija su studenti koji su tijekom akademske godine 2020./2021. završili neki od preddiplomskih studija na Sveučilištu u Zagrebu. Sve procjene odnosile su se na njihov preddiplomski studij. Za svaku anketiranu jedinicu tiskan je potreban broj anketnih upitnika u skladu s brojem studenata koji su bili upisani u posljednju godinu svojeg preddiplomskog studija, a svakom je studijskom programu dodijeljen zasebni kod. Studenti su anketu ispunili u studentskoj službi (referadi) pri obavljanju administrativnih poslova vezanih za završetak preddiplomskog studija.

## 2. Rezultati ankete

### 2.1. Struktura uzorka prema anketiranim jedinicama i studijima

Studij Povijest (preddiplomski studij) obuhvaća 17 anketnih upitnika. Kriterij za ispis izvješća je minimalno 10 ispunjenih anketnih upitnika.

U tablici 1. prikazan je broj anketnih upitnika po anketiranoj jedinici i spolu anketiranih studenata. U anketi je sudjelovalo 17 studenata (1 muških, 14 ženskih i 2 bez oznake).

Tablica 1. Broj anketiranih studenata po anketiranoj jedinici

Fakultet hrvatskih studija	Spol						Ukupno	
	M		Ž		Nedostaje			
	N	%	N	%	N	%	N	%
Povijest	1	5,9%	14	82,4%	2	11,8%	17	100%

### 2.2. Podaci o studentiti/studentu i završenom preddiplomskom studiju

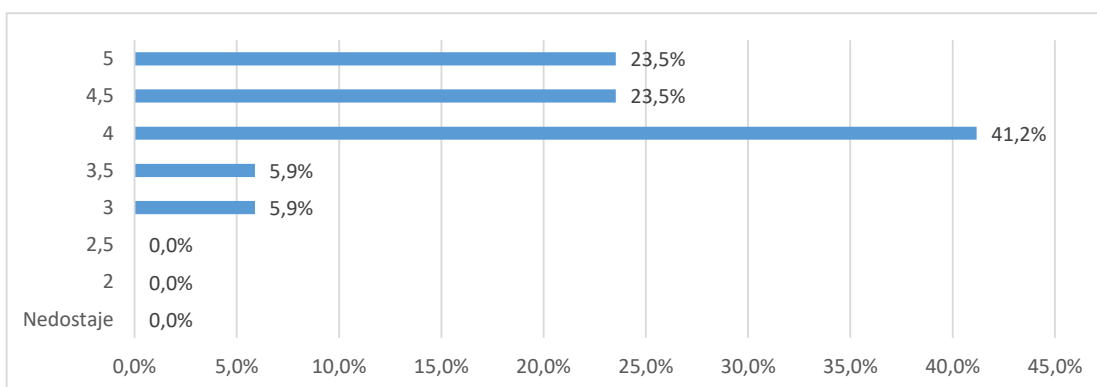
#### 2.2.1. Struktura uzorka

U tablici 2. prikazana je distribucija prosječnih ocjena anketiranih studenata tijekom preddiplomskog studija ukupno i po spolu. Od ukupno 17 anketiranih upitnika, za (,%) nedostaje odgovor.

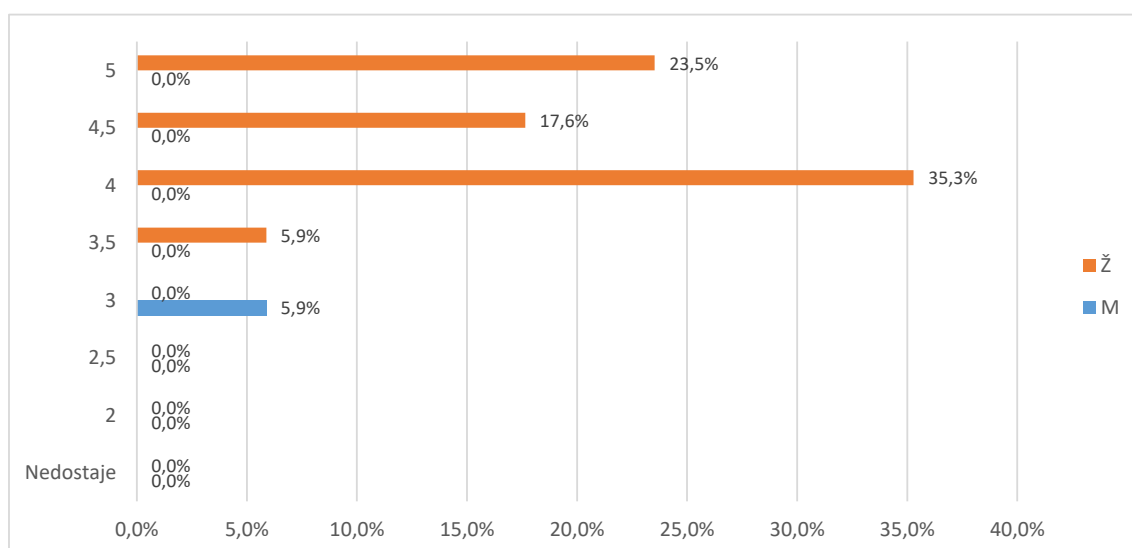
Iz grafikona 2. vidljivo je da 8 (47,1%) studenta procjenjuje da im je prosjek ocjena odličan (4,5 ili 5), 8 (47,1%) studenta procjenjuje da im je prosjek vrlo dobar (3,5 ili 4), 1 (5,9%) dobar (2,5 ili 3), i (,%) dovoljan (2)

Tablica 2. A.5 Prosječna ocjena tijekom preddiplomskog studija navedena od strane studenata

Odgovor	Spol						Ukupno	
	M		Ž		Nedostaje			
	N	%	N	%	N	%	N	%
Nedostaje	0	0,0%	0	0,0%	0	0,0%	0	0,0%
2	0	0,0%	0	0,0%	0	0,0%	0	0,0%
2,5	0	0,0%	0	0,0%	0	0,0%	0	0,0%
3	1	5,9%	0	0,0%	0	0,0%	1	5,9%
3,5	0	0,0%	1	5,9%	0	0,0%	1	5,9%
4	0	0,0%	6	35,3%	1	5,9%	7	41,2%
4,5	0	0,0%	3	17,6%	1	5,9%	4	23,5%
5	0	0,0%	4	23,5%	0	0,0%	4	23,5%
<b>Ukupno</b>	<b>1</b>	<b>5,9%</b>	<b>14</b>	<b>82,4%</b>	<b>2</b>	<b>11,8%</b>	<b>17</b>	<b>100%</b>



Grafikon 2a. A.5 Prosječna ocjena tijekom diplomskog studija navedena od strane studenata - Distribucija odgovora

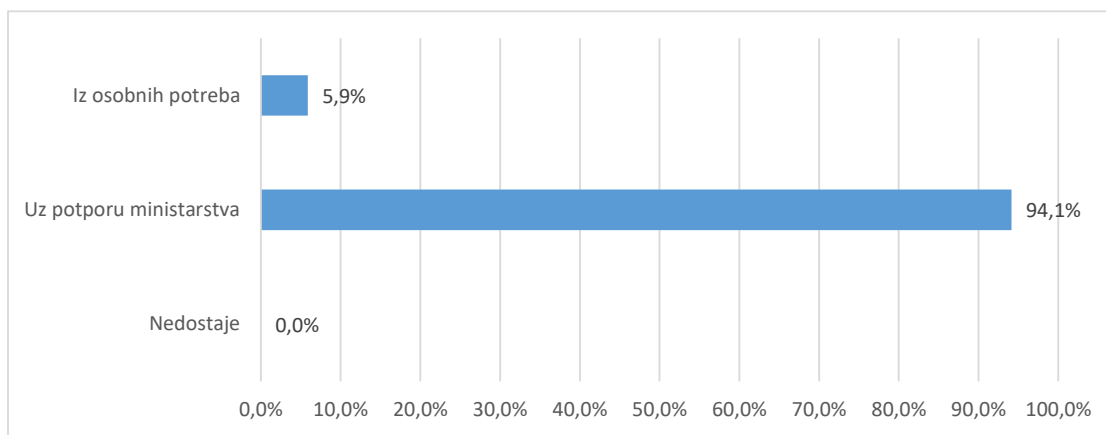


Grafikon 2b. A.5 Prosječna ocjena tijekom diplomskog studija navedena od strane studenata - Distribucija odgovora

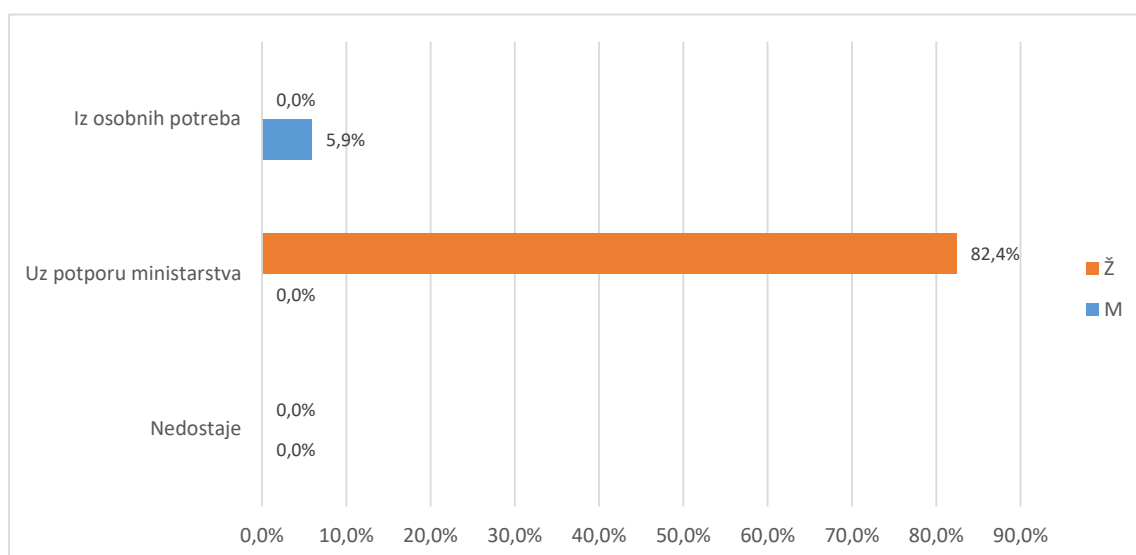
U tablici 3. i na grafikonu 3. prikazana je distribucija odgovora na pitanje A.5. Od ukupnog broja anketiranih (50), za (%) nedostaje odgovor, 16 (94,1%) studira uz potporu Ministarstva, a 1 (6%) iz osobnih potreba (tj. uz plaćanje).

Tablica 3. A.5 Vrsta studiranja

Odgovor	Spol						Ukupno	
	M		Ž		Nedostaje			
	N	%	N	%	N	%		
Nedostaje	0	0,0%	0	0,0%	0	0,0%	0	0,0%
Uz potporu ministarstva	0	0,0%	14	82,4%	2	11,8%	16	94,1%
Iz osobnih potreba	1	5,9%	0	0,0%	0	0,0%	1	5,9%
<b>Ukupno</b>	<b>1</b>	<b>5,9%</b>	<b>14</b>	<b>82,4%</b>	<b>2</b>	<b>11,8%</b>	<b>17</b>	<b>100%</b>



Grafikon 3a. A.6 Prosječna ocjena tijekom preddiplomskog studija navedena od strane studenata- Distribucija odgovora

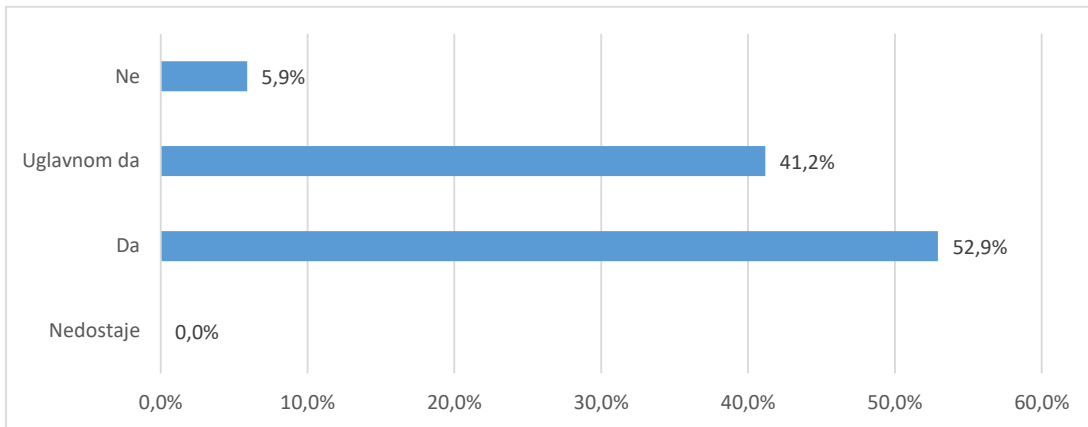


Grafikon 3b. A.6 Prosječna ocjena tijekom preddiplomskog studija navedena od strane studenata- Distribucija odgovora

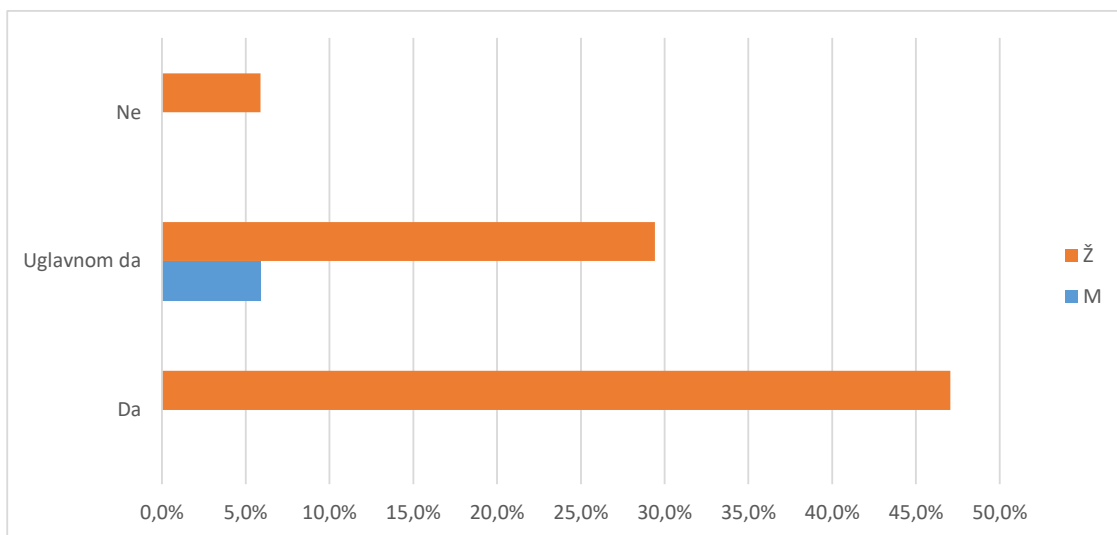
U tablici 4. i na grafikonu 4. prikazana je distribucija odgovora na pitanje A6 Je li studij koji ste završili bio vaš prvi izbor?. Od ukupno 17 anketiranih upitnika, a za (0,0%) nedostaje odgovor. Broj anketiranih ispitanika koji su odgovarili potvrdno je (16 ili 94,1%), a 1 (5,9%) navodi da studij koji su završili nije bio njihov prvi izbor.

Tablica 4. A.7 Je li studij koji ste završili bio vaš prvi izbor?

Odgovor	Spol						Ukupno	
	M		Ž		Nedostaje			
	N	%	N	%	N	%		
Nedostaje	0	0,0%	0	0,0%	0	0,0%	0	0,0%
Da	0	0,0%	8	47,1%	1	5,9%	9	52,9%
Uglavnom da	1	5,9%	5	29,4%	1	5,9%	7	41,2%
Ne	0	0,0%	1	5,9%	0	0,0%	1	5,9%
<b>Ukupno</b>	<b>1</b>	<b>5,9%</b>	<b>14</b>	<b>82,4%</b>	<b>2</b>	<b>11,8%</b>	<b>17</b>	<b>100%</b>



Grafikon 4a. A6 Je li studij koji ste završili bio vaš prvi izbor? - distribucija odgovora



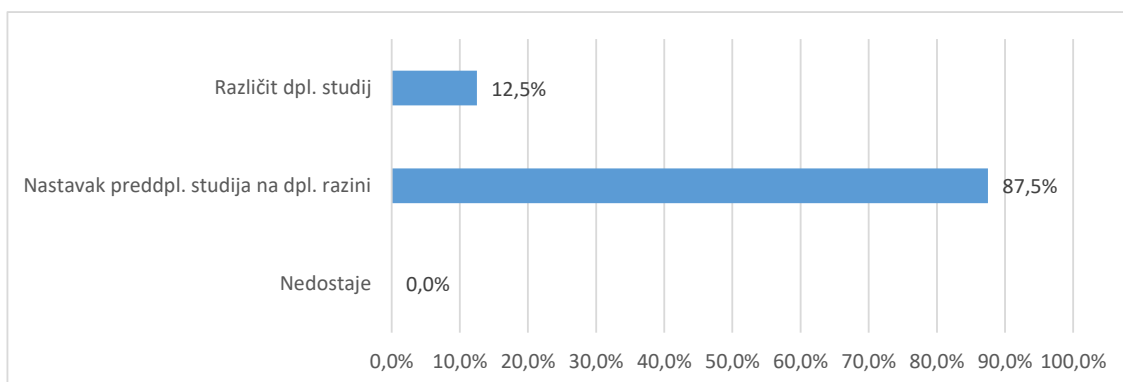
Grafikon 4b. A6 Je li studij koji ste završili bio vaš prvi izbor? - distribucija odgovora

Tablica 5. i grafikon 5. Tablica 5. i grafikon 5. prikazuju strukturu odgovora na pitanje vezano uz diplomski studij koji student planira upisati nakon završetka preddiplomskog studija.

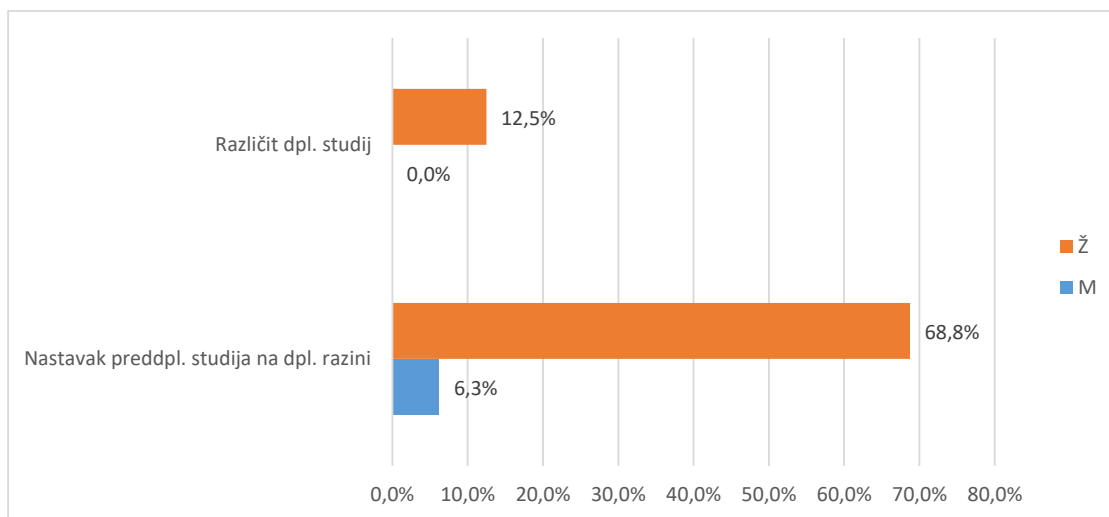
Od ukupnog broja anketiranih studenata, 14 ili 87,5% odgovara da će planirani diplomski studij predstavljati nastavak njihovog preddiplomskog studija, a 2 (12,5%) navodi da je njihov sadašnji diplomski studij različit od preddiplomskog. Kod (,%) ispitanika nedostaje odgovor.

Tablica 5. A.7 Diplomski studij koji planiram upisati predstavlja

Odgovor	Spol						Ukupno	
	M		Ž		Nedostaje			
	N	%	N	%	N	%		
Nedostaje	0	0,0%	0	0,0%	0	0,0%	<b>0</b>	<b>0,0%</b>
Nastavak preddpl. studija na dpl. razini	1	6,3%	11	68,8%	2	12,5%	<b>14</b>	<b>87,5%</b>
Različit dpl. studij	0	0,0%	2	12,5%	0	0,0%	<b>2</b>	<b>12,5%</b>
<b>Ukupno</b>	<b>1</b>	<b>6,3%</b>	<b>13</b>	<b>81,3%</b>	<b>2</b>	<b>12,5%</b>	<b>16</b>	<b>100%</b>



Grafikon 5a. A.7 Diplomski studij koji planiram upisati predstavlja - distribucija odgovora



Grafikon 5b. A.7 Diplomski studij koji planiram upisati predstavlja - distribucija odgovora

## **2.3. Pregled po skupinama pitanja**

Različiti aspekti studija procijenjeni su na ljestvici od 1 (potpuno nezadovoljan) do 5 (potpuno zadovoljan). Odgovori ispitanika koji nose oznaku "ne mogu procijeniti" definirani su kao nepoznate vrijednosti (oznaka NN u tablici opisane statistike "-" u tablici distribucije odgovora i "nedostaje" na grafikonu) i nisu uključeni u statističku analizu. Prikazana je opisna statistika ("n"=broj procjena, "x"=aritmetička sredina i "sd"=standardna devijacija) za svaki odgovor unutar skupine pitanja i za cijeli skup pitanja zajedno - tablica A. Nadalje je prikazana distribucija procjena po pitanjima i zajedno za skup pitanja - tablica B i na pripadajućem grafu prikaz distribucije procjena za cijeli skup. U tekstu opisan je graf i pripadajuće vrijednosti za skup pitanja koji obuhvaća samo ankete u kojima su ispunjena sva pitanja za određenu cjelinu.

### **2.3.1. Rad službi i opći uvjeti studiranja na visokom učilištu (B)**

#### **2.3.1.1. Rad administrativnih i stručnih službi (B1)**

Skup pitanja vezanih uz rad administrativnih i stručnih službi po pitanjima (B1.1\_10) predstavljen je u tablicama 6a. (opisna statistika) i 6b. (distribucija procjena), a na grafikonu 6. prikazana je distribucija procjena za skup u cjelini.

Broj anketa sa svim ispunjenim odgovorima je 17, prosjek procjena je 4,17 i standardna devijacija ,8.

Od svih procjena 170 (100%), 22 (12,9%) odgovora bilo je pogrešno ispunjeno, neispunjeno ili se studenti nisu mogli opredijeliti, (,%) bilo je potpuno nezadovoljnih (1), 8 (4,7%) djelomično nezadovoljnih (2),

22 (12,9%) prosječno zadovoljnih (3), 54 (31,8%) uglavnom zadovoljnih (4) i 64 (37,6%) potpuno zadovoljnih (5).



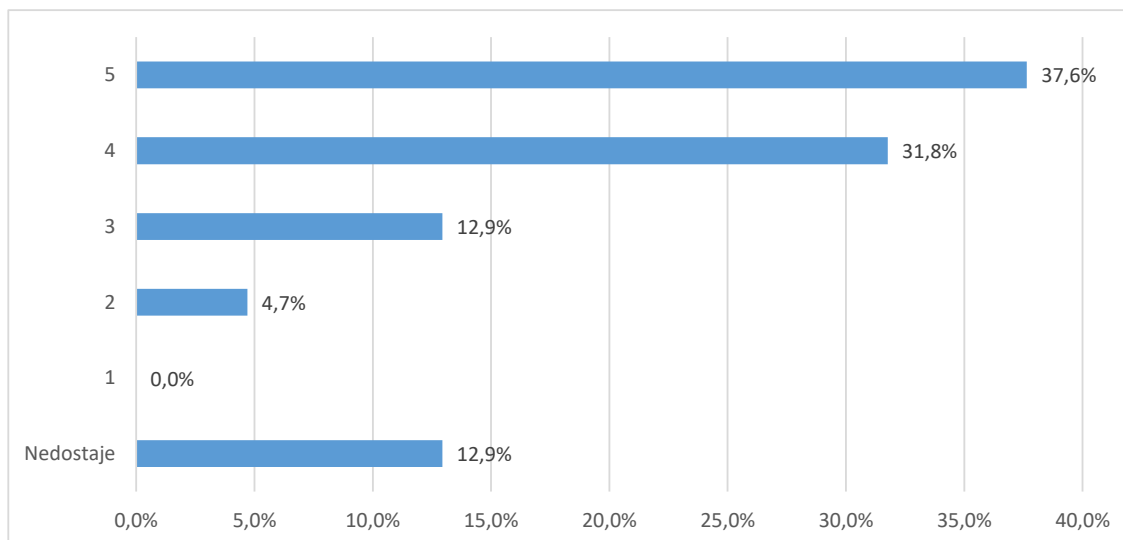
Tablica 6a. Skup pitanja vezanih uz rad administrativnih i stručnih službi - prosječne vrijednosti procjena

Pitanje	N	NN	M	SD	D	Min	Max
B.1 Rad studentske referade fakulteta/akademije	17	0	4,47	0,51	1	4	5
B.2 Rad administrativne službe (tajništva) Vašeg odjela/odsjeka/zavoda	9	8	4,67	0,50	1	4	5
B.3 Rad informatičke službe za studente (dobivanje vlastite e-mail adrese i sl.)	17	0	4,41	0,71	2	3	5
B.4 Korisnost informacijskog sustava visokih učilišta (ISVU)	16	1	4,56	0,63	2	3	5
B.5 Mogućnost pristupa sustavu ISVU za studente (broj studomata i sl.)	16	1	4,25	1,00	3	2	5
B.6 Korisnost WEB stranica Vašeg studija	17	0	3,76	0,97	3	2	5
B.7 Opremljenost i ponuda literature u knjižnici	14	3	3,57	1,02	3	2	5
B.8 Organizacija rada knjižnice	16	1	4,38	0,72	2	3	5
B.9 Rad uprave fakulteta / akademije iz studentske perspektive	12	5	3,58	1,00	3	2	5
B.10 Rad vodstva Vašeg studija (odjela, zavoda i sl.)	14	3	4,07	0,92	3	2	5
<b>Ukupno za skup pitanja</b>	<b>148</b>	<b>22</b>	<b>4,17</b>	<b>0,80</b>	<b>3</b>	<b>2</b>	<b>5</b>

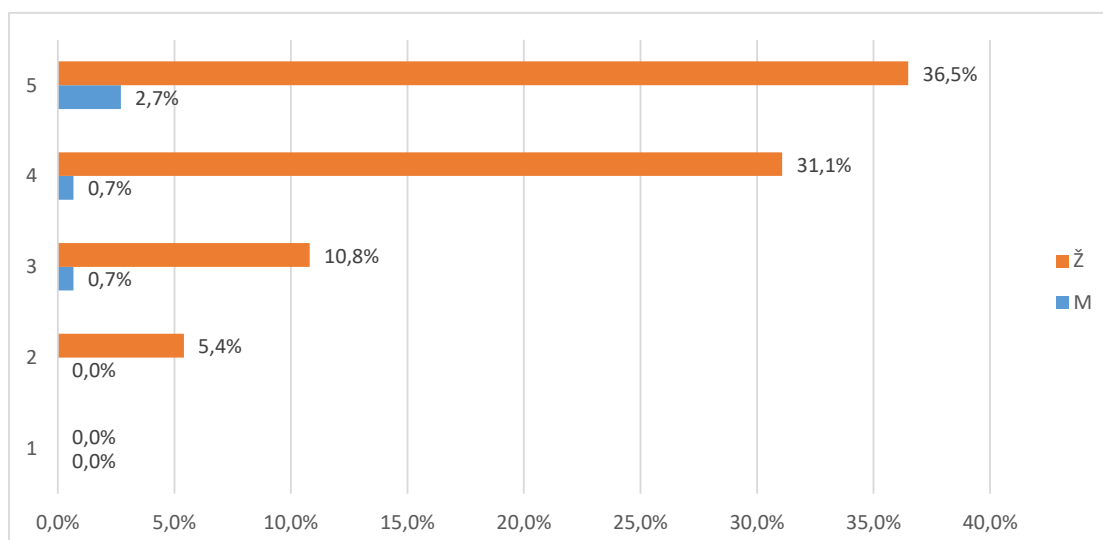
Tablica 6b. Skup pitanja vezanih uz rad administrativnih i stručnih službi - distribucija odgovora

Pitanje	Nedostaje		1		2		3		4		5		Ukupno N
	N	%	N	%	N	%	N	%	N	%	N	%	
B.1	0	0,0%	0	0,0%	0	0,0%	0	0,0%	9	52,9%	8	47,1%	17
B.2	8	47,1%	0	0,0%	0	0,0%	0	0,0%	3	17,6%	6	35,3%	17
B.3	0	0,0%	0	0,0%	0	11,8%	2	11,8%	6	35,3%	9	52,9%	17
B.4	1	5,9%	0	0,0%	0	5,9%	1	5,9%	5	29,4%	10	58,8%	17
B.5	1	5,9%	0	0,0%	1	17,6%	3	17,6%	3	17,6%	9	52,9%	17
B.6	0	0,0%	0	0,0%	2	23,5%	4	23,5%	7	41,2%	4	23,5%	17
B.7	3	17,6%	0	0,0%	3	11,8%	2	11,8%	7	41,2%	2	11,8%	17
B.8	1	5,9%	0	0,0%	0	11,8%	2	11,8%	6	35,3%	8	47,1%	17
B.9	5	29,4%	0	0,0%	1	35,3%	6	35,3%	2	11,8%	3	17,6%	17
B.10	3	17,6%	0	0,0%	1	11,8%	2	11,8%	6	35,3%	5	29,4%	17
<b>Ukupno</b>	<b>22</b>	<b>12,9%</b>	<b>0</b>	<b>0,0%</b>	<b>8</b>	<b>4,7%</b>	<b>22</b>	<b>12,9%</b>	<b>54</b>	<b>31,8%</b>	<b>64</b>	<b>37,6%</b>	<b>170</b>

Grafikon 6a. Skup pitanja vezanih uz rad administrativnih i stručnih službi - distribucija odgovora



Grafikon 6b. Skup pitanja vezanih uz studijski program - distribucija odgovora



### 2.3.1.2. Uvjeti za studiranje u ustanovi (B2)

Skup pitanja vezanih uz uvjete za studiranje u ustanovi po pitanjima (B2.11\_15) predstavljen je u tablicama 7a. (opisna statistika) i 7b. (distribucija procjena), a na grafikonu 7. prikazana je distribucija procjena za skup u cjelini.

Broj anketa sa svim ispunjenim odgovorima je 17, a prosjek procjena je 3,41 i standardna devijacija ,95.

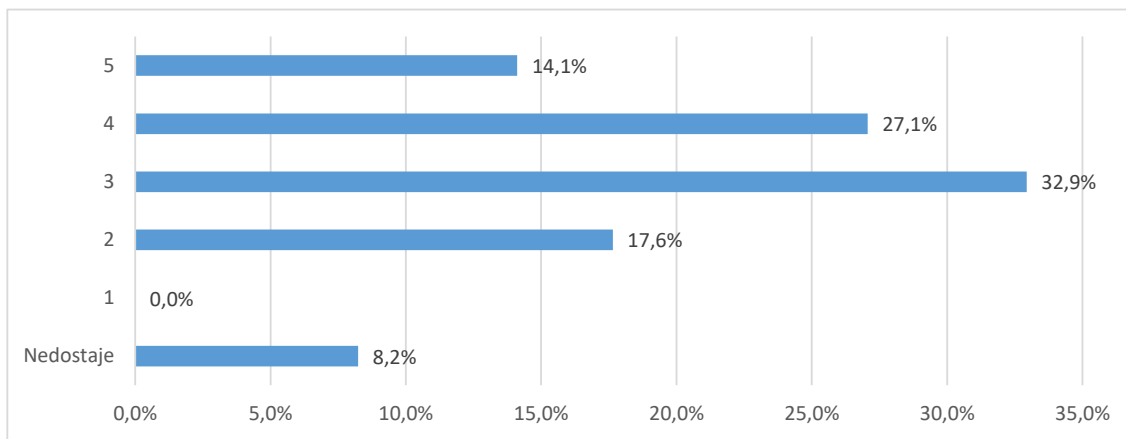
Od svih procjena 85 (100%), 7 (8,2%) odgovora bilo je pogrešno ispunjeno, neispunjeno ili se studenti nisu mogli opredijeliti, (,%) bilo je potpuno nezadovoljnih (1), 15 (17,6%) djelomično nezadovoljnih (2), 28 ( 32,9%) prosječno zadovoljnih (3), 23 ( 27,1%) uglavnom zadovoljnih (4) i 12 ( 14,1%) potpuno

Tablica 7a. Skup pitanja vezanih uz uvjete za studiranje u ustanovi - prosječne vrijednosti procjena

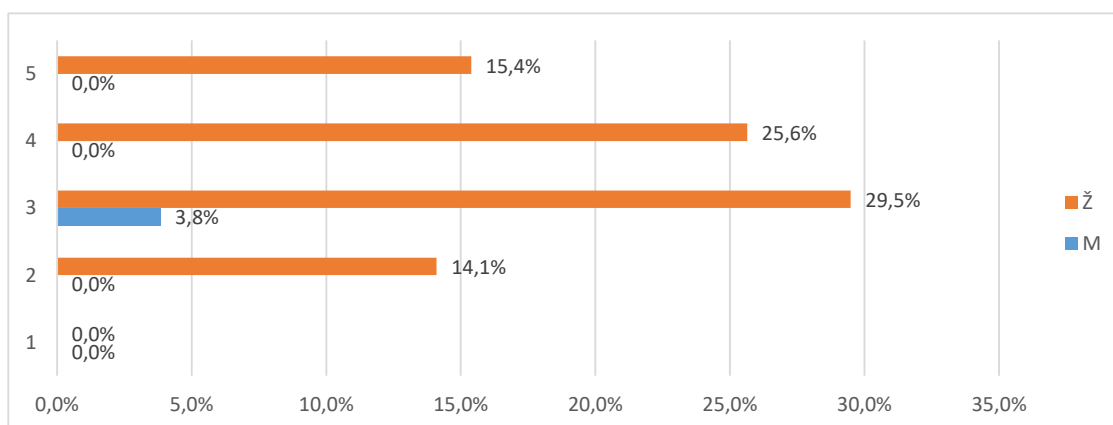
Pitanje	N	NN	M	SD	D	Min	Max
B.11 Opća kvaliteta i urednost prostora (zgrade, pristup fakultetu i sl.)	17	0	3,06	0,97	3	2	5
B.12 Opremljenost nastavnih dvorana	16	1	3,75	1,00	3	2	5
B.13 Opremljenost prostora u kojima se izvode vježbe (laboratoriji, seminari i sl.)	14	3	3,57	1,09	3	2	5
B.14 Primjerenost prostora s obzirom na broj studenata	17	0	3,59	0,94	3	2	5
B.15 Mogućnost pristupa računalima i Internetu u prostoru fakulteta	14	3	3,07	0,73	3	2	5
<b>Ukupno</b>	<b>78</b>	<b>7</b>	<b>3,41</b>	<b>0,95</b>	<b>3</b>	<b>2</b>	<b>5</b>

Tablica 7b. Skup pitanja vezanih uz uvjete za studiranje u ustanovi - distribucija odgovora

Pitanje	Nedostaje		1		2		3		4		5		Ukupno N
	N	%	N	%	N	%	N	%	N	%	N	%	
B.11	0	0,0%	0	0,0%	6	29,4%	5	29,4%	5	29,4%	1	5,9%	17
B.12	1	5,9%	0	0,0%	2	23,5%	4	23,5%	6	35,3%	4	23,5%	17
B.13	3	17,6%	0	0,0%	3	17,6%	3	17,6%	5	29,4%	3	17,6%	17
B.14	0	0,0%	0	0,0%	2	35,3%	6	35,3%	6	35,3%	3	17,6%	17
B.15	3	17,6%	0	0,0%	2	58,8%	10	58,8%	1	5,9%	1	5,9%	17
<b>Ukupno</b>	<b>7</b>	<b>8,2%</b>	<b>0</b>	<b>0,0%</b>	<b>15</b>	<b>17,6%</b>	<b>28</b>	<b>32,9%</b>	<b>23</b>	<b>27,1%</b>	<b>12</b>	<b>14,1%</b>	<b>85</b>



Grafikon 7a. Skup pitanja vezanih uz uvjete za studiranje u ustanovi - distribucija odgovora



Grafikon 7b. Skup pitanja vezanih uz uvjete za studiranje u ustanovi- distribucija odgovora

### 2.3.2. Studijski program: procjene se odnose na studij u cjelini (C)

Skup pitanja vezanih uz studijski program po pitanjima (C.16\_23) predstavljen je u tablicama 8a. (opisna statistika) i 8b. (distribucija procjena), a na grafikonu 8. prikazana je distribucija procjena za skup u cjelini.

Broj anketa sa svim ispunjenim odgovorima je 17, prosjek procjena je 3,78 i standardna devijacija ,9.

Od svih procjena 136 (100%), 4 (2,9%) odgovora bilo je potpuno ispunjeno, neispunjeno ili se studenti nisu mogli opredijeliti, 2 (1,5%) bilo je potpuno nezadovoljnih (1), 12 (8,8%) djelomično nezadovoljnih (2), 28 (20,6%) prosječno zadovoljnih (3), 60 (44,1%) uglavnom zadovoljnih (4) i 30 (22,1%) potpuno zadovoljnih (5).

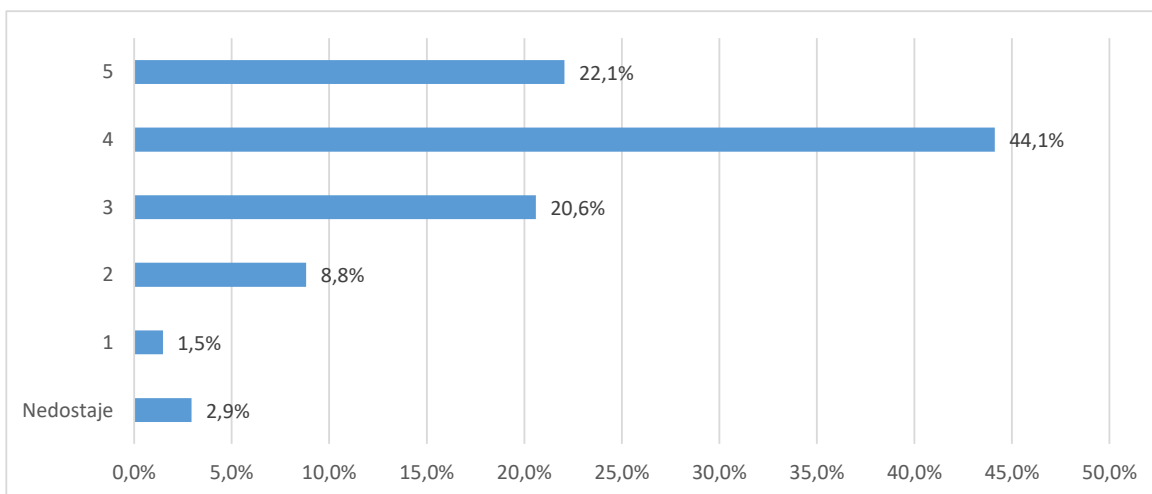
Tablica 8a. Skup pitanja vezanih uz studijski program - prosječne vrijednosti procjena

Pitanje	N	NN	M	SD	D	Min	Max
B.16 Sadržaj i kvaliteta obveznih predmeta	17	0	3,88	0,70	2	3	5
B.17 Sadržaj i kvaliteta izbornih predmeta	17	0	4,06	0,66	2	3	5
B.18 Ponuda izbornih predmeta	17	0	3,71	1,26	4	1	5

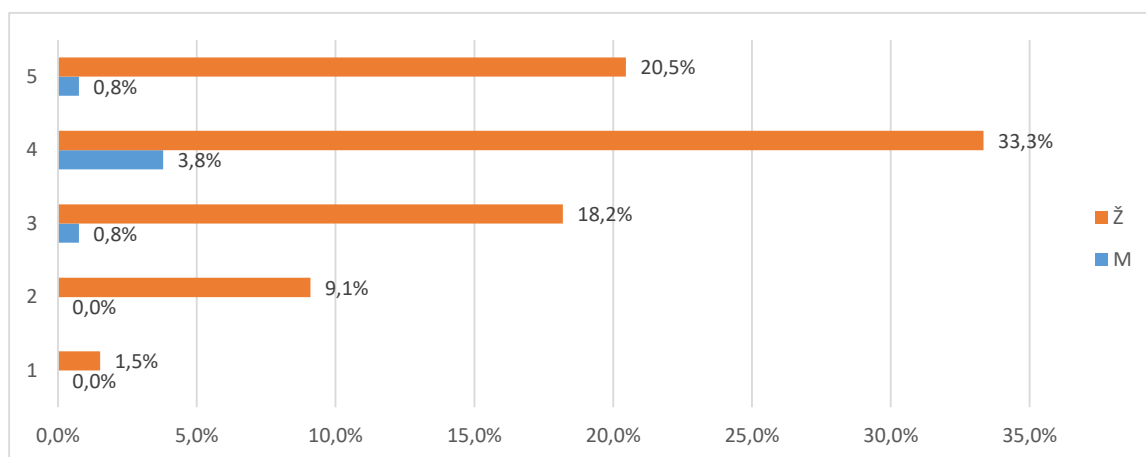
B.19 Mogućnost pohađanja predmeta koji nisu u sastavu Vašeg studija	14	3	3,29	1,14	3	2	5
B.20 Prilagođenost zahtjeva i težine predmeta predznanjima studenata	16	1	4,13	0,72	2	3	5
B.21 Stupanj u kojemu predmeti na prvoj godini olakšavaju	17	0	3,59	1,42	4	1	5
B.22 Povezanost i slijed sadržaja na različitim predmetima i	17	0	3,88	0,60	2	3	5
B.23 Stupanj u kojemu je sadržaj studijskog programa zadovoljio	17	0	3,71	0,69	3	2	5
<b>Ukupno za skup pitanja</b>	<b>132</b>	<b>4</b>	<b>3,78</b>	<b>0,90</b>	<b>4</b>	<b>1</b>	<b>5</b>

Tablica 8b. Skup pitanja vezanih uz studijski program - distribucija odgovora

Pitanje	Nedostaje		1		2		3		4		5		Ukupno N
	N	%	N	%	N	%	N	%	N	%	N	%	
B.16	0	0,0%	0	0,0%	0	29,4%	5	29,4%	9	52,9%	3	17,6%	17
B.17	0	0,0%	0	0,0%	0	17,6%	3	17,6%	10	58,8%	4	23,5%	17
B.18	0	0,0%	1	5,9%	3	5,9%	1	5,9%	7	41,2%	5	29,4%	17
B.19	3	17,6%	0	0,0%	4	29,4%	5	29,4%	2	11,8%	3	17,6%	17
B.20	1	5,9%	0	0,0%	0	17,6%	3	17,6%	8	47,1%	5	29,4%	17
B.21	0	0,0%	1	5,9%	4	17,6%	3	17,6%	2	11,8%	7	41,2%	17
B.22	0	0,0%	0	0,0%	0	0,0%	4	23,5%	11	64,7%	2	11,8%	17
B.23	0	0,0%	0	0,0%	1	5,9%	4	23,5%	11	64,7%	1	5,9%	17
<b>Ukupno</b>	<b>4</b>	<b>2,9%</b>	<b>2</b>	<b>1,5%</b>	<b>12</b>	<b>8,8%</b>	<b>28</b>	<b>20,6%</b>	<b>60</b>	<b>44,1%</b>	<b>30</b>	<b>22,1%</b>	<b>136</b>



Grafikon 8a. Skup pitanja vezanih uz studijski program - distribucija odgovora



Grafikon 8b. Skup pitanja vezanih uz studijski program - distribucija odgovora

### 2.3.3. Izvedba nastave i vrjednovanje znanja: procjene se odnose na studij u cjelini (D)

Skup pitanja vezanih uz izvedbu nastave i vrjednovanje znanja po pitanjima (D.24\_40) predstavljen je u tablicama 9a. (opisna statistika) i 9b. (distribucija procjena), a na grafikonu 9. prikazana je distribucija procjena za skup u cjelini.

Broj anketa sa svim ispunjenim odgovorima je 17, prosjek procjena je 3,33 i standardna devijacija ,84.

Od svih procjena 119 (100%), 12 (10,1%) odgovora bilo je potpuno ispunjeno, neispunjeno ili se studenti nisu mogli opredijeliti, 15 (12,6%) bilo je potpuno nezadovoljnih (1), 43 (36,1%) djelomično nezadovoljnih (2), 78 (65,5%) prosječno zadovoljnih (3), 107 (89,9%) uglavnom zadovoljnih (4) i 34 (28,6%) potpuno zadovoljnih (5).

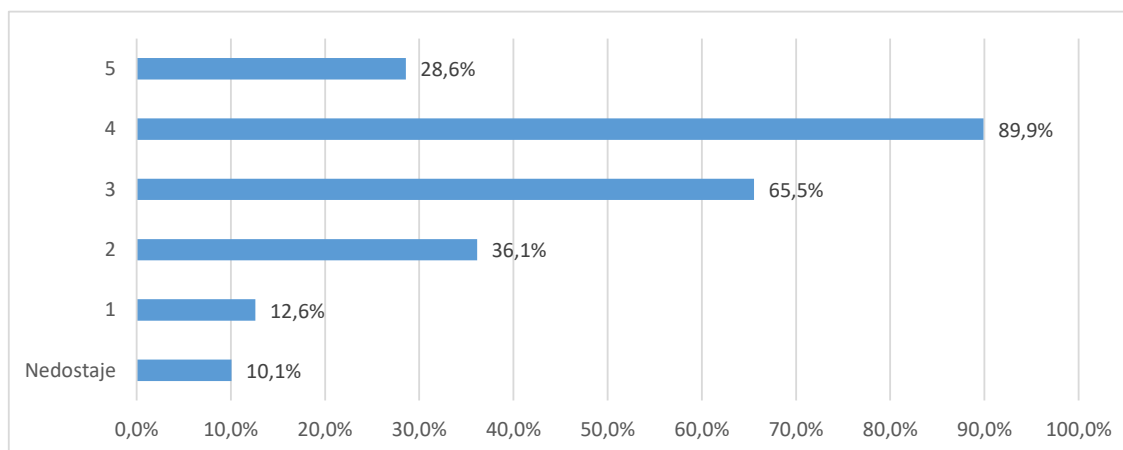
Tablica 9a. Skup pitanja vezanih uz opću procjenu ishoda diplomskog studija - prosječne vrijednosti procjena

Pitanje	N	NN	M	SD	D	Min	Max
B.24 Korisnost predavanja za razumijevanje zadanih sadržaja	17	0	3,71	0,77	3	2	5
B.25 Praktični rad na vježbama (seminarima) i mogućnost praktične provjere stečenih znanja i vještina	17	0	3,06	0,90	3	2	5
B.26 Korisnost i kvaliteta izvora informacija za učenje (literatura, skripte, Internet i dr.)	17	0	4,06	0,75	2	3	5
B.27 Raspored predmeta i obveza studenata tijekom tjedna	16	1	3,50	1,03	4	1	5
B.28 Organizacija prakse izvan fakulteta te suradnja sa stručnjacima koji rade u praksi	15	2	2,27	1,10	3	1	4
B.29 Sudjelovanje u terenskoj nastavi (uključujući ljetne škole)	14	3	1,71	0,61	2	1	3
B.30 Uključenost studenata u znanstveno-istraživačke projekte nastavnog osoblja	14	3	2,07	0,92	3	1	4
B.31 Mogućnosti za međunarodnu suradnju	15	2	3,67	0,82	3	2	5

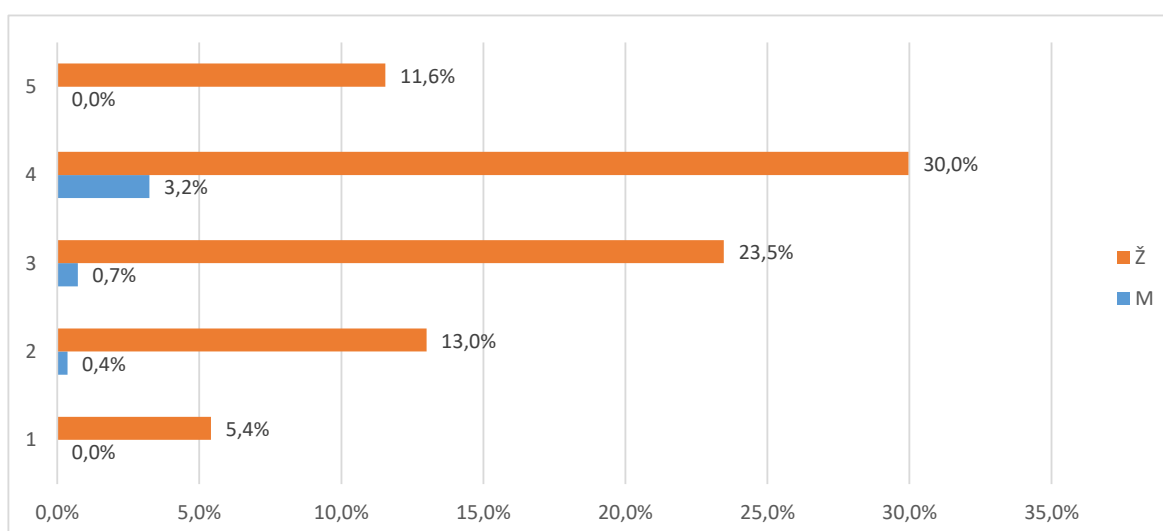
B.32 Jasno definiranje ishoda predmeta, tj. koja znanja i vještine studenti trebaju usvojiti nakon pojedinog predmeta	17	0	3,71	0,59	2	3	5
B.33 Jasno definirani kriteriji za vrjednovanje znanja (je li jasno što student treba naučiti za prolaz odnosno za pojedinu ocjenu)	17	0	3,41	0,94	3	2	5
B.34 Ujednačenost kriterija na različitim predmetima pri vrjednovanju znanja	17	0	2,94	0,97	4	1	5
B.35 Kontinuirano provjeravanje znanja na predmetima tijekom semestra	16	1	3,50	0,89	3	2	5
B.36 Redovite i jasne povratne informacije o uspješnosti u učenju i na ispitima	17	0	3,71	0,69	2	3	5
B.37 Raspored ispitnih rokova i drugih oblika provjere znanja (kolokviji i sl.)	17	0	3,59	0,87	3	2	5
B.38 Broj ispitnih rokova	17	0	4,06	1,03	3	2	5
B.39 Način provjere znanja i vještina (izvedba ispita)	17	0	4,06	0,75	2	3	5
B.40 Opće zadovoljstvo izvedbom studijskog programa	17	0	3,65	0,70	3	2	5
<b>Ukupno za skup pitanja</b>	<b>277</b>	<b>12</b>	<b>3,33</b>	<b>0,84</b>	<b>4</b>	<b>1</b>	<b>5</b>

Tablica 9b. Skup pitanja vezanih uz opću procjenu ishoda diplomskog studija - distribucija odgovora

Pitanje	Nedostaje		1		2		3		4		5		Ukupno N
	N	%	N	%	N	%	N	%	N	%	N	%	
B.24	0	0,0%	0	0,0%	1	29,4%	5	29,4%	9	52,9%	2	11,8%	17
B.25	0	0,0%	0	0,0%	5	41,2%	7	41,2%	4	23,5%	1	5,9%	17
B.26	0	0,0%	0	0,0%	0	23,5%	4	23,5%	8	47,1%	5	29,4%	17
B.27	1	5,9%	1	5,9%	2	11,8%	2	11,8%	10	58,8%	1	5,9%	17
B.28	2	11,8%	4	23,5%	6	11,8%	2	11,8%	3	17,6%	0	0,0%	17
B.29	3	17,6%	5	29,4%	8	5,9%	1	5,9%	0	0,0%	0	0,0%	17
B.30	3	17,6%	4	23,5%	6	17,6%	3	17,6%	1	5,9%	0	0,0%	17
B.31	2	11,8%	0	0,0%	1	29,4%	5	29,4%	7	41,2%	2	11,8%	17
B.32	0	0,0%	0	0,0%	0	35,3%	6	35,3%	10	58,8%	1	5,9%	17
B.33	0	0,0%	0	0,0%	3	35,3%	6	35,3%	6	35,3%	2	11,8%	17
B.34	0	0,0%	1	5,9%	4	47,1%	8	47,1%	3	17,6%	1	5,9%	17
B.35	1	5,9%	0	0,0%	2	35,3%	6	35,3%	6	35,3%	2	11,8%	17
B.36	0	0,0%	0	0,0%	0	41,2%	7	41,2%	8	47,1%	2	11,8%	17
B.37	0	0,0%	0	0,0%	2	29,4%	5	29,4%	8	47,1%	2	11,8%	17
B.38	0	0,0%	0	0,0%	2	11,8%	2	11,8%	6	35,3%	7	41,2%	17
B.39	0	0,0%	0	0,0%	0	23,5%	4	23,5%	8	47,1%	5	29,4%	17
B.40	0	0,0%	0	0,0%	1	29,4%	5	29,4%	10	58,8%	1	5,9%	17
<b>Ukupno</b>	<b>12</b>	<b>10,1%</b>	<b>15</b>	<b>12,6%</b>	<b>43</b>	<b>36,1%</b>	<b>78</b>	<b>65,5%</b>	<b>107</b>	<b>89,9%</b>	<b>34</b>	<b>28,6%</b>	<b>119</b>



Grafikon 9a. Skup pitanja vezanih uz opću procjenu ishoda diplomskog studija - distribucija odgovora



Grafikon 9b. Skup pitanja vezanih uz opću procjenu ishoda diplomskog studija - distribucija odgovora

### 2.3.4.1 Odnos prema studentima (E1)

Skup pitanja vezanih uz odnos prema studentima po pitanjima (E1.41\_45) predstavljen je u tablicama 10a. (opisna statistika) i 10b. (distribucija procjena), a na grafikonu 10. prikazana je distribucija procjena za skup u cjelini.

Broj anketa sa svim ispunjenim odgovorima je 17, prosjek procjena je 3,81 i standardna devijacija ,92. Od svih procjena 117 (100%), 3 (2,6%) odgovora bilo je potpuno ispunjeno, neispunjeno ili se studenti nisu mogli opredijeliti, 2 (1,7%) bilo je potpuno nezadovoljnih (1), 4 (3,4%) djelomično nezadovoljnih (2), 21 (17,9%) prosječno zadovoljnih (3), 70 (59,8%) uglavnom zadovoljnih (4) i 17 (14,5%) potpuno zadovoljnih (5).

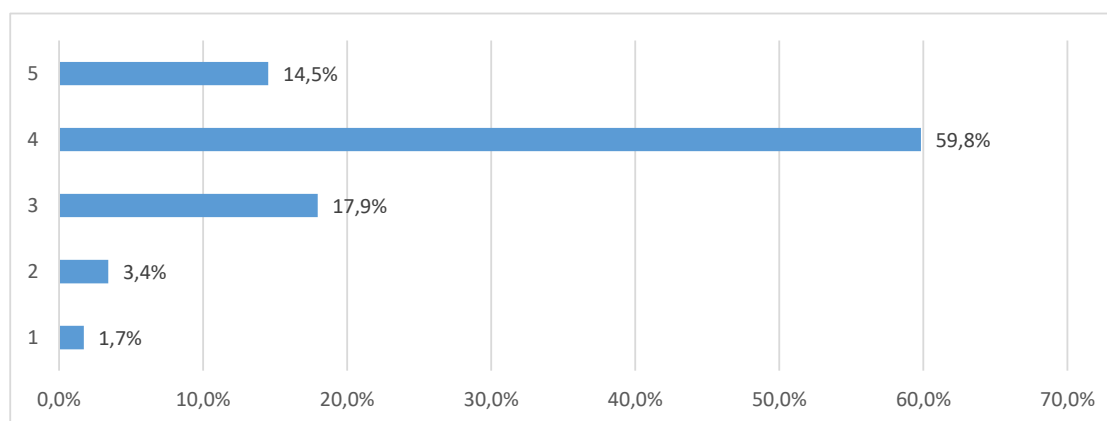


Tablica 10a. Skup pitanja vezanih uz odnos prema studentima - prosječne vrijednosti procjena

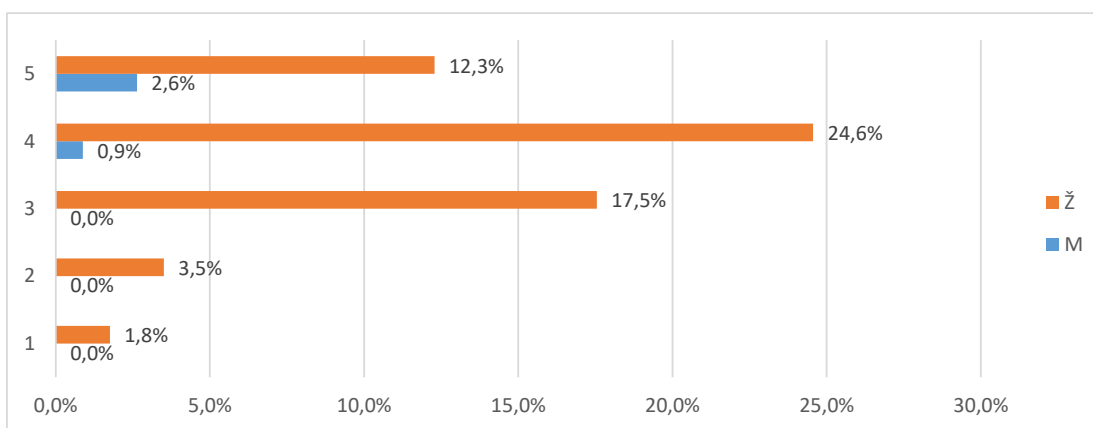
Pitanje	N	NN	M	SD	D	Min	Max
B.41 Poticanje studenata na slobodno izražavanje vlastitog mišljenja tijekom nastave	17	0	4,00	0,94	3	2	5
B.42 Pokazivanje razumijevanja za studentove probleme i obaveze izvan studija	17	0	3,59	1,12	4	1	5
B.43 Pokazivanje povjerenja u studentove mogućnosti i poticanje studentovog samopouzdanja	15	2	3,47	0,92	4	1	5
B.44 Pristupačnost i susretljivost nastavnog osoblja prema studentima	17	0	3,88	0,99	3	2	5
B.45 Nepristranost i pravednost u odnosu prema studentima	16	1	4,13	0,62	2	3	5
<b>Ukupno za skup pitanja</b>	<b>82</b>	<b>3</b>	<b>3,81</b>	<b>0,92</b>	<b>4</b>	<b>1</b>	<b>5</b>

Tablica 10b. Skup pitanja vezanih uz odnos prema studentima - distribucija odgovora

Pitanje	Nedostaje		1		2		3		4		5		Ukupno N
	N	%	N	%	N	%	N	%	N	%	N	%	
B.41	0	0,0%	0	0,0%	2	5,9%	1	5,9%	9	52,9%	5	29,4%	17
B.42	0	0,0%	1	5,9%	1	35,3%	6	35,3%	5	29,4%	4	23,5%	17
B.43	2	11,8%	1	5,9%	0	35,3%	6	35,3%	7	41,2%	1	5,9%	17
B.44	0	0,0%	0	0,0%	1	35,3%	6	35,3%	4	23,5%	6	35,3%	17
B.45	1	2,0%	0	0,0%	0	4,1%	2	4,1%	45	91,8%	1	2,0%	49
<b>Ukupno</b>	<b>3</b>	<b>2,6%</b>	<b>2</b>	<b>1,7%</b>	<b>4</b>	<b>3,4%</b>	<b>21</b>	<b>17,9%</b>	<b>70</b>	<b>59,8%</b>	<b>17</b>	<b>14,5%</b>	<b>117</b>



Grafikon 10a. Skup pitanja vezanih uz odnos prema studentima - distribucija odgovora



Grafikon 10b. Skup pitanja vezanih uz odnos prema studentima - distribucija odgovora

### 2.3.4.2 Podrška u studiranju (E2)

Skup pitanja vezanih uz podršku u studiranju po pitanjima (E2.46\_52) predstavljen je u tablicama 11a. (opisna statistika) i 11b. (distribucija procjena), a na grafikonu 11. prikazana je distribucija procjena za skup u cjelini.

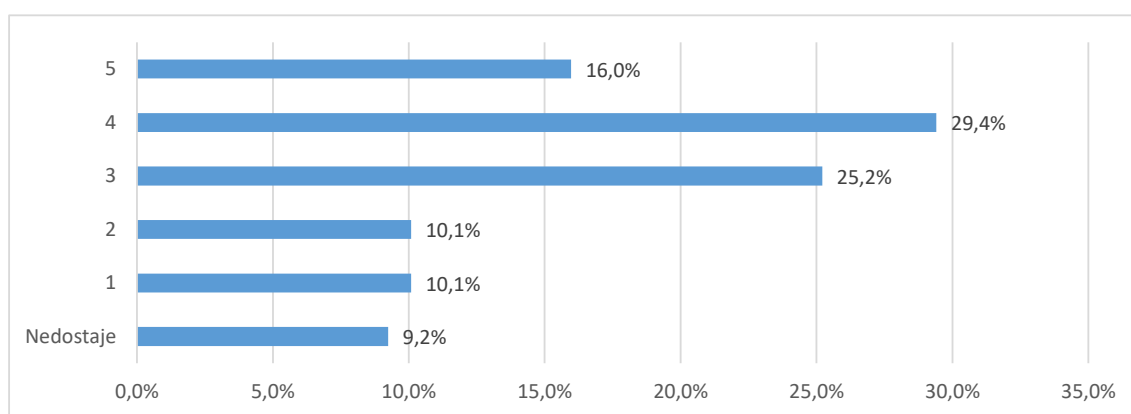
Broj anketa sa svim ispunjenim odgovorima je 17, prosjek procjena je 3,32 i standardna devijacija 1,07. Od svih procjena 119 (100%), 11 (9,2%) odgovora bilo je nepotpuno ispunjeno, neispunjeno ili se studenti nisu mogli opredijeliti, 12 (10,1%) bilo je potpuno nezadovoljnih (1), 12 (10,1%) djelomično nezadovoljnih (2), 30 (25,2%) prosječno zadovoljnih (3), 35 (29,4%) uglavnom zadovoljnih (4) i 19 (16,%) potpuno zadovoljnih (5).

Tablica 11a. Skup pitanja vezanih uz podršku u studiranju - prosječne vrijednosti procjena

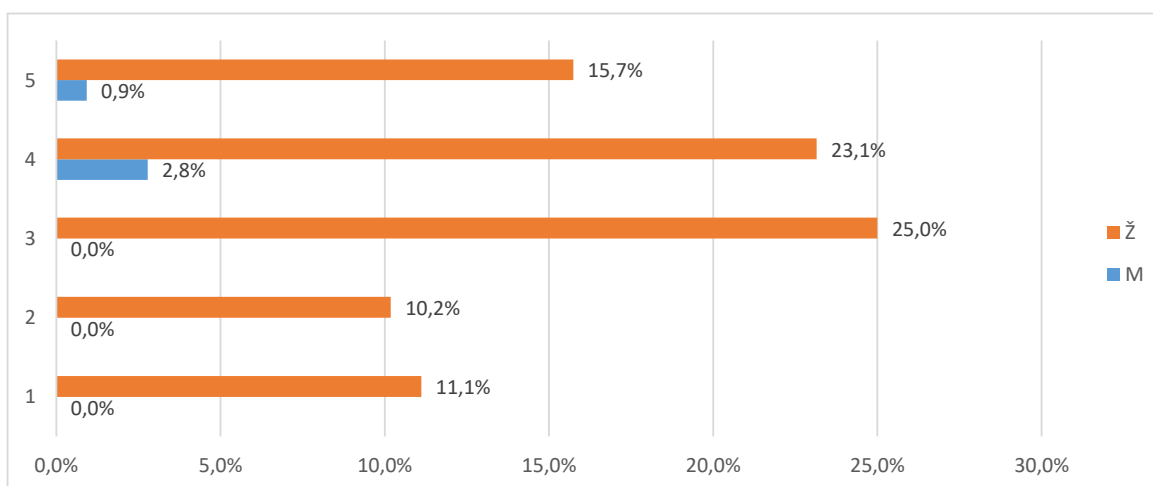
Pitanje	N	NN	M	SD	D	Min	Max
B.46 Dostupnost osobnih mentora	14	3	3,71	1,33	4	1	5
B.47 Konzultacije s nastavnim osobljem i pomoć izvan vremena nastave	17	0	4,18	0,95	3	2	5
B.48 Točnost i pravovremenost obavijesti o promjenama u organizaciji predmeta/nastave	16	1	3,94	0,77	2	3	5
B.49 Savjetovanje / poučavanje studenata o strategijama efikasnijeg učenja	17	0	2,65	1,06	3	1	4
B.50 Pokazivanje razumijevanja za studentske probleme vezane uz nastavu i studij	17	0	3,41	1,18	4	1	5
B.51 Savjetovanje studenata pri izboru predmeta i mogućnostima nastavka studija	13	4	2,77	1,01	3	1	4
B.52 Savjetovanje studenata o budućoj karijeri (zapošljavanju)	14	3	2,57	1,22	4	1	5
<b>Ukupno za skup pitanja</b>	<b>108</b>	<b>11</b>	<b>3,32</b>	<b>1,07</b>	<b>4</b>	<b>1</b>	<b>5</b>

Tablica 11b. Skup pitanja vezanih uz podršku u studiranju - prosječne vrijednosti procjena

Pitanje	Nedostaje		1		2		3		4		5		Ukupno N
	N	%	N	%	N	%	N	%	N	%	N	%	
B.46	3	17,6%	2	11,8%	0	11,8%	2	11,8%	6	35,3%	4	23,5%	17
B.47	0	0,0%	0	0,0%	2	0,0%	0	0,0%	8	47,1%	7	41,2%	17
B.48	1	5,9%	0	0,0%	0	29,4%	5	29,4%	7	41,2%	4	23,5%	17
B.49	0	0,0%	3	17,6%	4	35,3%	6	35,3%	4	23,5%	0	0,0%	17
B.50	0	0,0%	2	11,8%	0	41,2%	7	41,2%	5	29,4%	3	17,6%	17
B.51	4	23,5%	2	11,8%	2	35,3%	6	35,3%	3	17,6%	0	0,0%	17
B.52	3	17,6%	3	17,6%	4	23,5%	4	23,5%	2	11,8%	1	5,9%	17
<b>Ukupno</b>	<b>11</b>	<b>9,2%</b>	<b>12</b>	<b>10,1%</b>	<b>12</b>	<b>10,1%</b>	<b>30</b>	<b>25,2%</b>	<b>35</b>	<b>29,4%</b>	<b>19</b>	<b>16,0%</b>	<b>119</b>



Grafikon 11a. Skup pitanja vezanih uz podršku u studiranju - distribucija odgovora



Grafikon 11b. Skup pitanja vezanih uz podršku u studiranju - distribucija odgovora

### 2.3.4.3 Ostali uvjeti studiranja (E3)

Skup pitanja vezanih uz ostale uvjete studiranja po pitanjima (E3.53\_58) predstavljen je u tablicama 12a. (opisna statistika) i 12b. (distribucija procjena), a na grafikonu 12. prikazana je distribucija procjena za skup u cjelini.

Broj anketa sa svim ispunjenim odgovorima je , prosjek procjena je 3,69 i standardna devijacija ,89.

Od svih procjena 102 (100%), 37 (36,3%) odgovora bilo je nepotpuno ispunjeno, neispunjeno ili se studenti nisu mogli opredijeliti, 2 (2,%) bilo je potpuno nezadovoljnih (1),

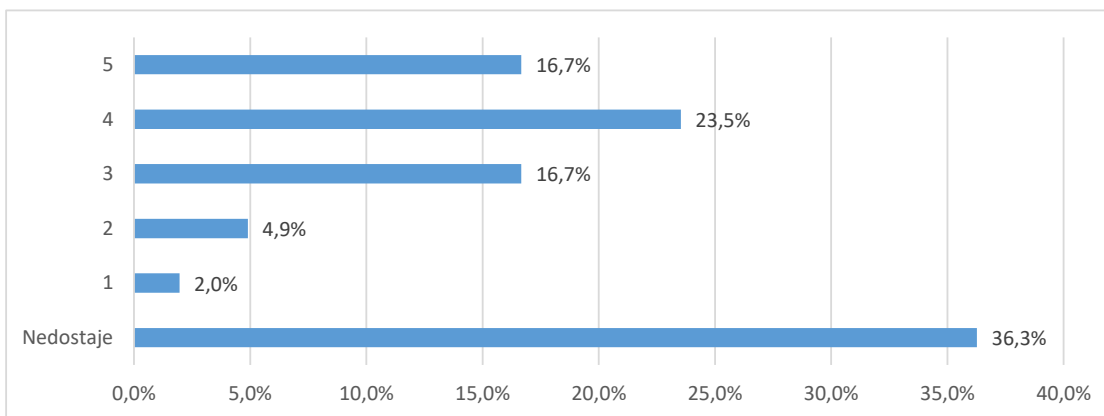
5 (4,9%) djelomično nezadovoljnih (2), 17 (16,7%) prosječno zadovoljnih (3), 24 (23,5%) uglavnom zadovoljnih (4) i 17 (16,7%) potpuno zadovoljnih (5).

Tablica 12a. Skup pitanja vezanih uz ostale uvjete studiranja - prosječne vrijednosti procjena

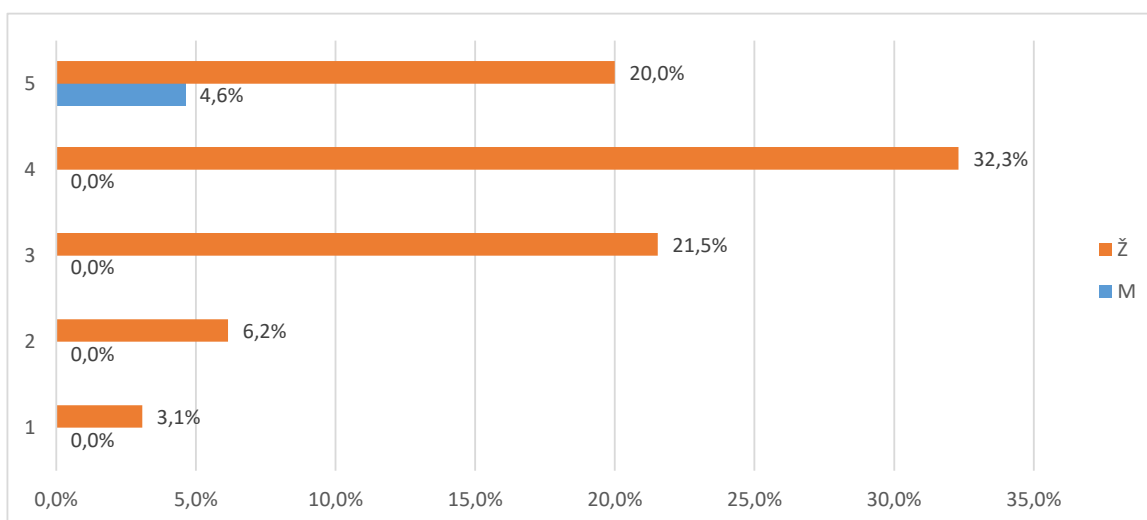
Pitanje	N	NN	M	SD	D	Min	Max
B.53 Organizacija i kvaliteta studentske prehrane	15	2	4,13	0,83	2	3	5
B.54 Usluge Studentskog centra i Student servisa (zapošljavanje studenata)	14	3	3,86	0,86	3	2	5
B.55 Kvaliteta zdravstvenih usluga	9	8	3,67	0,87	3	2	5
B.56 Mogućnosti organiziranja i djelovanja kroz studentske udruge	13	4	4,23	0,83	2	3	5
B.57 Cijena studija u odnosu na dobitak od studija (ukoliko ste plaćali studij)	2	15	3,50	0,71	1	3	4
B.58 Mogućnosti sudjelovanja u aktivnostima koje razvijaju osjećaj pripadnosti Vašem fakultetu/akademiji	12	5	2,75	1,22	4	1	5
<b>Ukupno za skup pitanja</b>	<b>65</b>	<b>37</b>	<b>3,69</b>	<b>0,89</b>	<b>4</b>	<b>1</b>	<b>5</b>

Tablica 12a. Skup pitanja vezanih uz ostale uvjete studiranja - prosječne vrijednosti procjena

Pitanje	Nedostaje		1		2		3		4		5		Ukupno N
	N	%	N	%	N	%	N	%	N	%	N	%	
B.53	2	11,8%	0	0,0%	0	23,5%	4	23,5%	5	29,4%	6	35,3%	17
B.54	3	17,6%	0	0,0%	1	17,6%	3	17,6%	7	41,2%	3	17,6%	17
B.55	8	47,1%	0	0,0%	1	11,8%	2	11,8%	5	29,4%	1	5,9%	17
B.56	4	23,5%	0	0,0%	0	17,6%	3	17,6%	4	23,5%	6	35,3%	17
B.57	15	88,2%	0	0,0%	0	5,9%	1	5,9%	1	5,9%	0	0,0%	17
B.58	5	29,4%	2	11,8%	3	23,5%	4	23,5%	2	11,8%	1	5,9%	17
<b>Ukupno</b>	<b>37</b>	<b>36,3%</b>	<b>2</b>	<b>2,0%</b>	<b>5</b>	<b>4,9%</b>	<b>17</b>	<b>16,7%</b>	<b>24</b>	<b>23,5%</b>	<b>17</b>	<b>16,7%</b>	<b>102</b>



Grafikon 12a. Skup pitanja vezanih uz ostale uvjete studiranja - distribucija odgovora



Grafikon 12b. Skup pitanja vezanih uz ostale uvjete studiranja - distribucija odgovora

### 2.3.5. Opća procjena ishoda (F)

Skup pitanja vezanih uz opću procjenu ishoda preddiplomskog studija po pitanjima (F.59\_66) predstavljen je u tablicama 13a. (opisna statistika) i 13b. (distribucija procjena), a na grafikonu 13. prikazana je distribucija procjena za skup u cjelini.

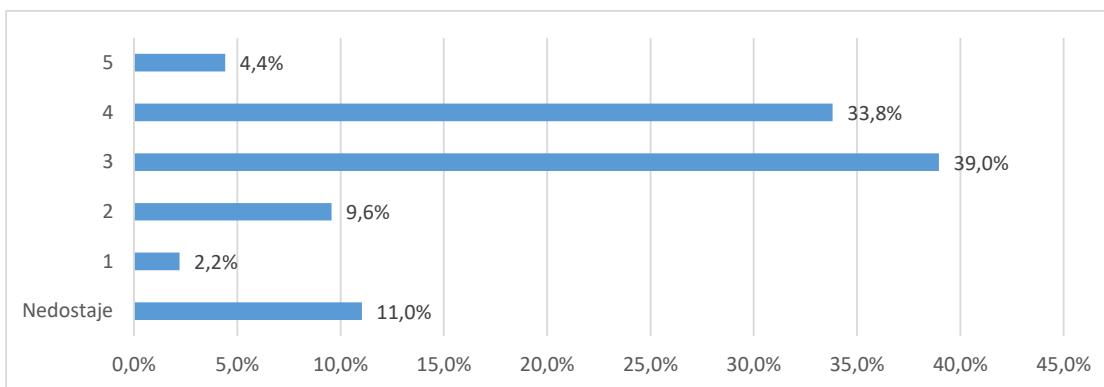
Broj anketa sa svim ispunjenim odgovorima je 17, prosjek procjena je 3,24 i standardna devijacija ,79. Od svih procjena 136 (100%), 15 (11,%) odgovora bilo je nepotpuno ispunjeno, neispunjeno ili se studenti nisu mogli opredijeliti, 3 (2,2%) bilo je potpuno nezadovoljnih (1), 13 (9,6%) djelomično nezadovoljnih (2), 53 (39,%) prosječno zadovoljnih (3), 46 (33,8%) uglavnom zadovoljnih (4) i 6 (4,4%) potpuno zadovoljnih (5).

Tablica 13a. Skup pitanja vezanih uz opću procjenu ishoda preddiplomskog studija - prosječne vrijednosti procjena

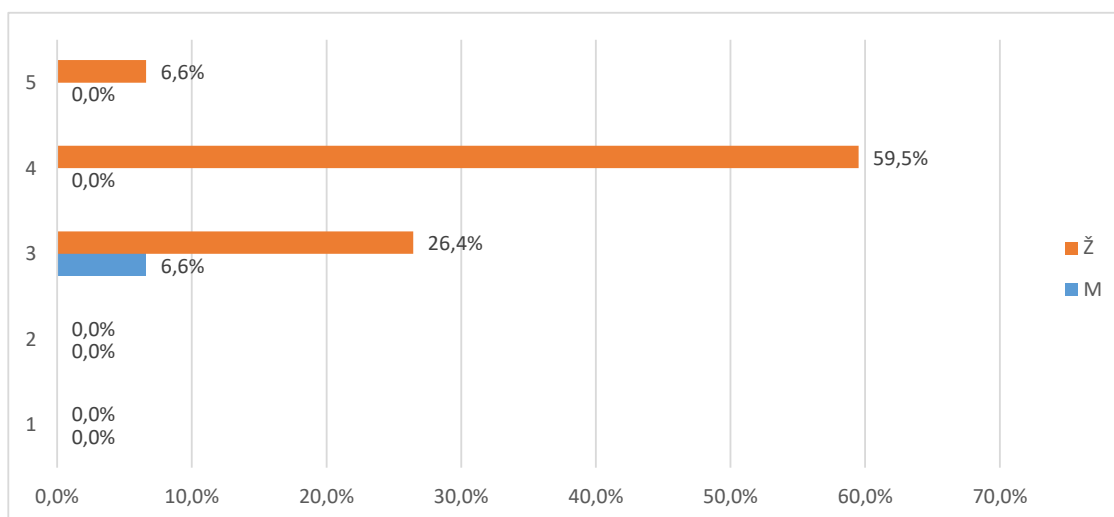
Pitanje	N	NN	M	SD	D	Min	Max
B.59 U kojoj mjeri je studij ispunio Vaša početna očekivanja?	12	5	2,75	1,22	4	1	5
B.60 U kojoj mjeri Vas je studij osposobio za rad u struci?	17	0	3,76	0,56	2	3	5
B.61 U kojoj mjeri Vas je studij pripremio za nastavak školovanja	16	1	3,00	0,63	2	2	4
B.62 Koliko ste zadovoljni cjelokupnim iskustvom studiranja?	16	1	3,75	0,68	2	3	5
B.63 Koliko ste zadovoljni mogućnostima zaposlenja nakon preddiplomskog studija?	15	2	3,67	0,62	2	3	5
B.64 Koliko je općenito bio težak i zahtjevan Vaš preddiplomski studij?	14	3	2,93	1,14	4	1	5
B.65 U kojoj mjeri su ECTS bodovi usklađeni sa stvarnim nastavnim opterećenjem na predmetima?	14	3	3,43	0,51	1	3	4
B.66 U kojoj mjeri su informacije koje ste o studiju imali prije upisa bile točne i korisne?	16	1	2,63	0,96	3	1	4
<b>Ukupno za skup pitanja</b>	<b>120</b>	<b>16</b>	<b>3,24</b>	<b>0,79</b>	<b>4</b>	<b>1</b>	<b>5</b>

Tablica 13b. Skup pitanja vezanih uz opću procjenu ishoda preddiplomskog studija - prosječne vrijednosti procjena

Pitanje	Nedostaje		1		2		3		4		5		Ukupno N
	N	%	N	%	N	%	N	%	N	%	N	%	
B.59	0	0,0%	0	0,0%	0	29,4%	5	29,4%	11	64,7%	1	5,9%	17
B.60	1	5,9%	0	0,0%	3	58,8%	10	58,8%	3	17,6%	0	0,0%	17
B.61	1	5,9%	0	0,0%	0	35,3%	6	35,3%	8	47,1%	2	11,8%	17
B.62	2	11,8%	0	0,0%	0	35,3%	6	35,3%	8	47,1%	1	5,9%	17
B.63	3	17,6%	1	5,9%	5	17,6%	3	17,6%	4	23,5%	1	5,9%	17
B.64	3	17,6%	0	0,0%	0	47,1%	8	47,1%	6	35,3%	0	0,0%	17
B.65	1	5,9%	2	11,8%	5	35,3%	6	35,3%	3	17,6%	0	0,0%	17
B.66	4	23,5%	0	0,0%	0	52,9%	9	52,9%	3	17,6%	1	5,9%	17
<b>Ukupno</b>	<b>15</b>	<b>11,0%</b>	<b>3</b>	<b>2,2%</b>	<b>13</b>	<b>9,6%</b>	<b>53</b>	<b>39,0%</b>	<b>46</b>	<b>33,8%</b>	<b>6</b>	<b>4,4%</b>	<b>136</b>



Grafikon 13a. Skup pitanja vezanih uz opću procjenu ishoda preddiplomskog studija - distribucija odgovora



Grafikon 13b. Skup pitanja vezanih uz opću procjenu ishoda preddiplomskog studija - distribucija odgovora

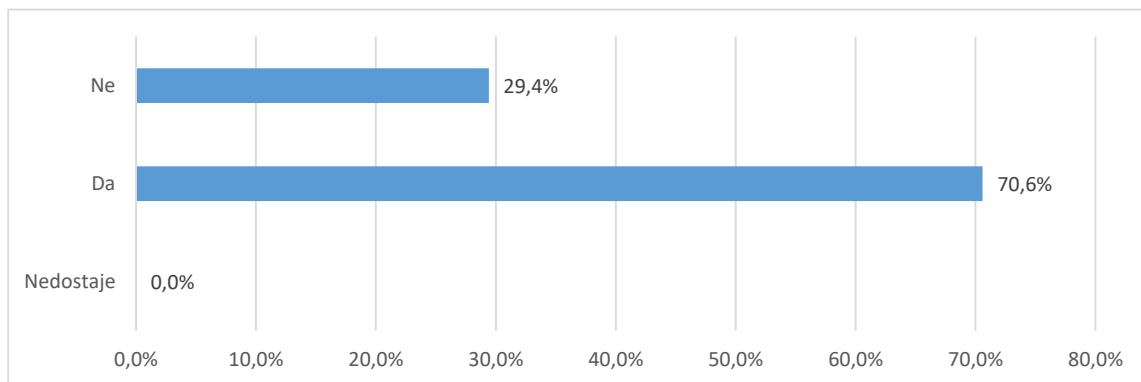
### 2.3.6. Opća procjena ishoda (F) - pojedinačna pitanja

U tablici 14. i na grafikonu 14. prikazana je distribucija odgovora na pitanje "B.67 Smatrate li da je organizacija studija 3+2 korisna za Vašu struku?".

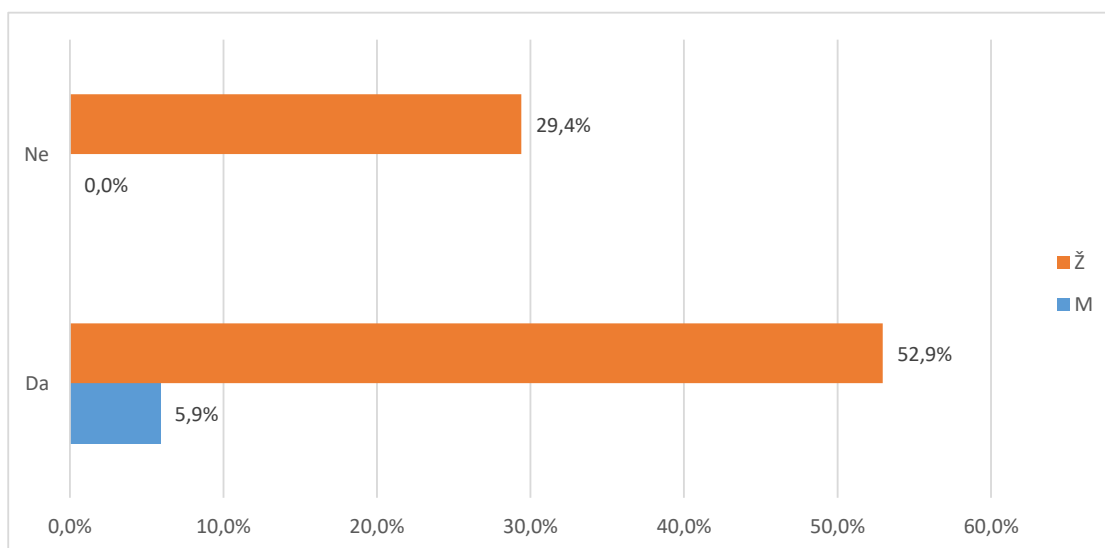
Od ukupnog broja anketiranih (17), za (%) nedostaje odgovor, 12 (70,6%) odgovara da je organizacija studija 3+2 korisna, a 5 (29,4%) da nije.

Tablica 14. B.67 Smatrate li da je organizacija studija 3+2 korisna za Vašu struku?

Odgovor	Spol						Ukupno	
	M		Ž		Nedostaje			
	N	%	N	%	N	%		
Nedostaje	0	0,0%	0	0,0%	0	0,0%	0	0,0%
Da	1	5,9%	9	52,9%	2	11,8%	12	70,6%
Ne	0	0,0%	5	29,4%	0	0,0%	5	29,4%
<b>Ukupno</b>	<b>1</b>	<b>5,9%</b>	<b>14</b>	<b>82,4%</b>	<b>2</b>	<b>11,8%</b>	<b>17</b>	<b>100%</b>



Grafikon 14a. B.67 Smatrate li da je organizacija studija 3+2 korisna za Vašu struku? - distribucija odgovora



Grafikon 14b. B.67 Smatrate li da je organizacija studija 3+2 korisna za Vašu struku? - distribucija odgovora

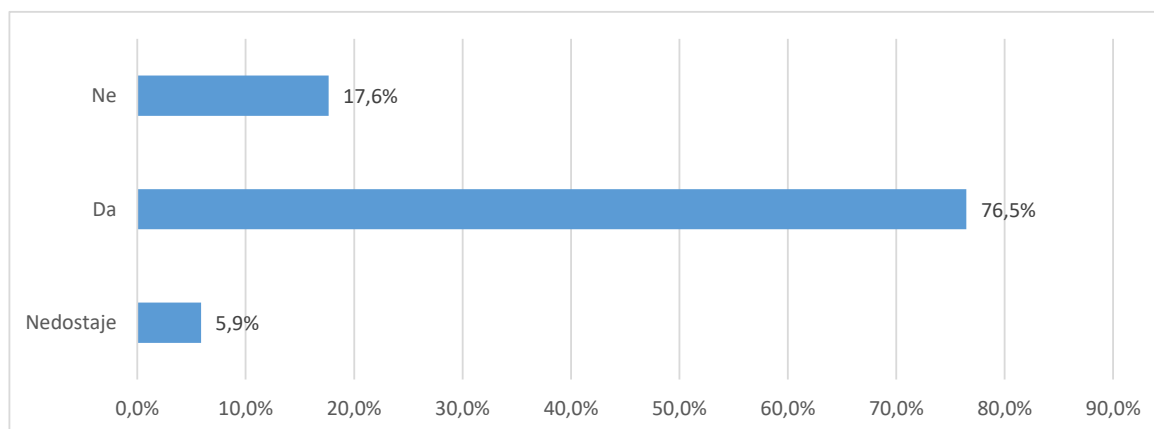
U tablici 15. i na grafikonu 15. prikazana je distribucija odgovora na pitanje "B.68 Da ponovno birate biste li ponovno upisali isti preddiplomski studij?".

Od ukupnog broja anketiranih (17), za 1 (5,9%) nedostaje odgovor, 13 (76,5%) odgovara da bi ponovno upisali isti preddiplomski studij, a 3 (17,6%) bi izabralo neki drugi studij.

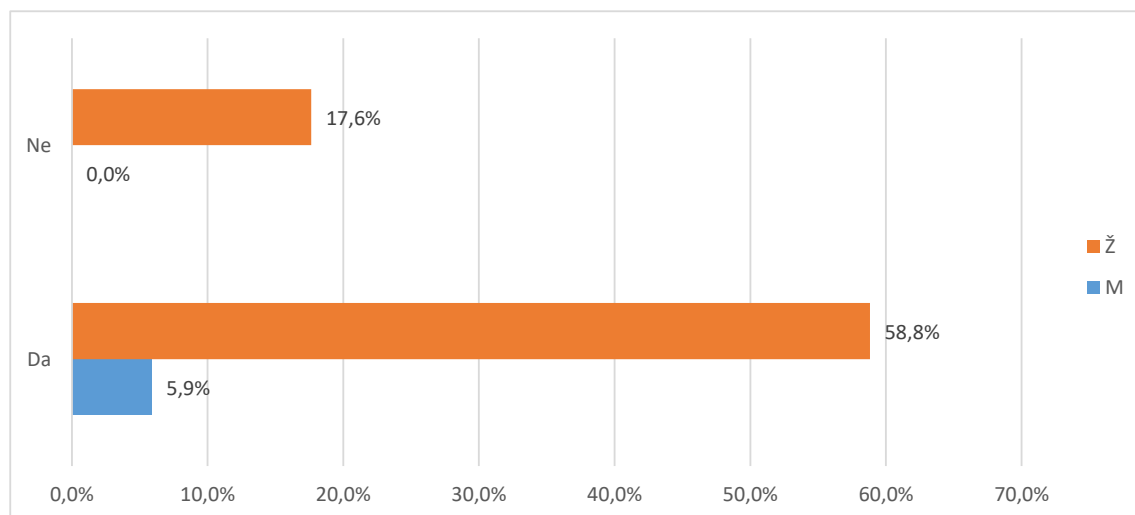


Tablica 15. B.68 Da ponovno birate biste li ponovno upisali isti preddiplomski studij?

Odgovor	Spol						Ukupno	
	M		Ž		Nedostaje			
	N	%	N	%	N	%		
Nedostaje	0	0,0%	1	5,9%	0	0,0%	1	5,9%
Da	1	5,9%	10	58,8%	2	11,8%	13	76,5%
Ne	0	0,0%	3	17,6%	0	0,0%	3	17,6%
<b>Ukupno</b>	<b>1</b>	<b>5,9%</b>	<b>14</b>	<b>82,4%</b>	<b>2</b>	<b>11,8%</b>	<b>17</b>	<b>100%</b>



Grafikon 15a. B.68 Da ponovno birate biste li ponovno upisali isti preddiplomski studij? - distribucija odgovora



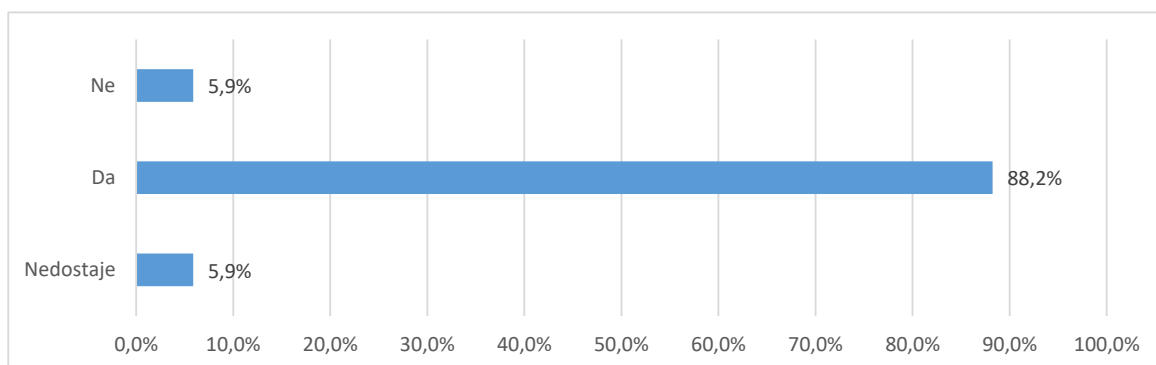
Grafikon 15b. B.68 Da ponovno birate biste li ponovno upisali isti preddiplomski studij? - distribucija odgovora

U tablici 16. i na grafikonu 16. prikazana je distribucija odgovora na pitanje "B.69 Biste li drugima preporučili svoj preddiplomski studij?".

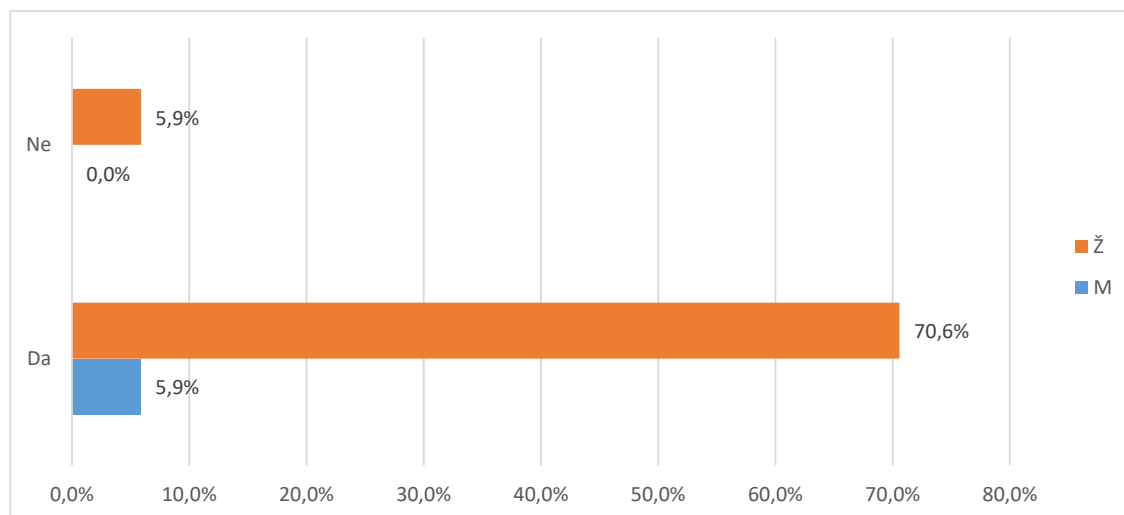
Od ukupnog broja anketiranih (17), za 1 (5,9%) nedostaje odgovor, 15 (88,2%) odgovara da bi preporučili svoj preddiplomski studija, a 1 (5,9%) to ne bi učinili.

Tablica 16. B.69 Biste li drugima preporučili svoj preddiplomski studij?

Odgovor	Spol						Ukupno	
	M		Ž		Nedostaje			
	N	%	N	%	N	%		
Nedostaje	0	0,0%	1	5,9%	0	0,0%	1	5,9%
Da	1	5,9%	12	70,6%	2	11,8%	15	88,2%
Ne	0	0,0%	1	5,9%	0	0,0%	1	5,9%
<b>Ukupno</b>	<b>1</b>	<b>5,9%</b>	<b>14</b>	<b>82,4%</b>	<b>2</b>	<b>11,8%</b>	<b>17</b>	<b>100%</b>



Grafikon 16a. B.69 Biste li drugima preporučili svoj preddiplomski studij? - distribucija odgovora



Grafikon 16a. B.69 Biste li drugima preporučili svoj preddiplomski studij? - distribucija odgovora

U tablici 17. i na grafikonu 17. prikazana je distribucija odgovora na pitanje "B.70 Namjeravate li u budućnosti upisati poslijediplomski studij (spec., dr)?"

Od ukupnog broja anketiranih (17), za (,%) nedostaje odgovor, 8 (47,1%) studenata namjerava u budućnosti upisati poslijediplomski studij, a 9 (52,9%) za sada nemaju takve namjere.

Tablica 17. B.70 Namjeravate li u budućnosti upisati poslijediplomski studij (spec., dr)?

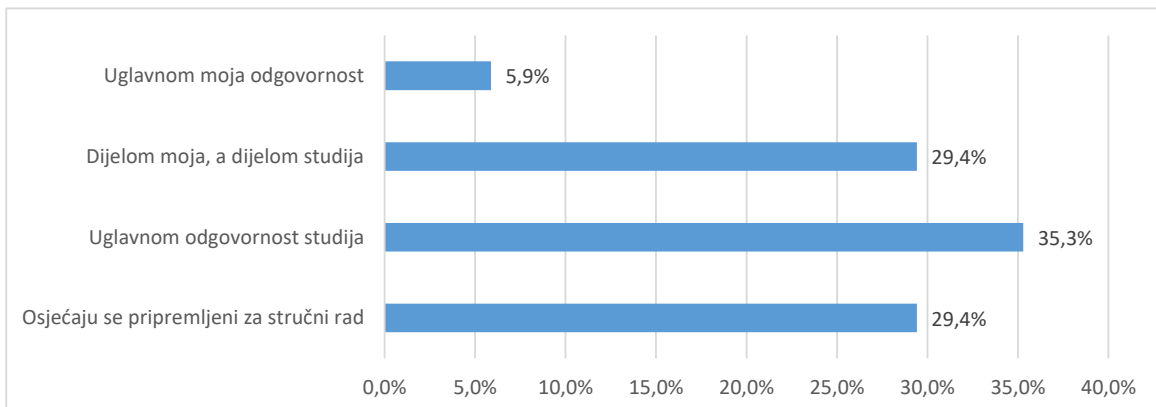
Odgovor	Spol						Ukupno	
	M		Ž		Nedostaje			
	N	%	N	%	N	%		
Nedostaje	0	0,0%	0	0,0%	0	0,0%	0	0,0%
Da	0	0,0%	8	47,1%	0	0,0%	8	47,1%
Ne	1	5,9%	6	35,3%	2	11,8%	9	52,9%
<b>Ukupno</b>	<b>1</b>	<b>5,9%</b>	<b>14</b>	<b>82,4%</b>	<b>2</b>	<b>11,8%</b>	<b>17</b>	<b>100%</b>

U tablici 18. i na grafikonu 18. prikazana je distribucija odgovora na pitanje "B.70 Čija je odgovornost da se osjećate nepripremljeno za rad u struci?". Na ovo pitanje odgovarali su samo studenti koji se osjećaju nepripremljeno za rad u struci.

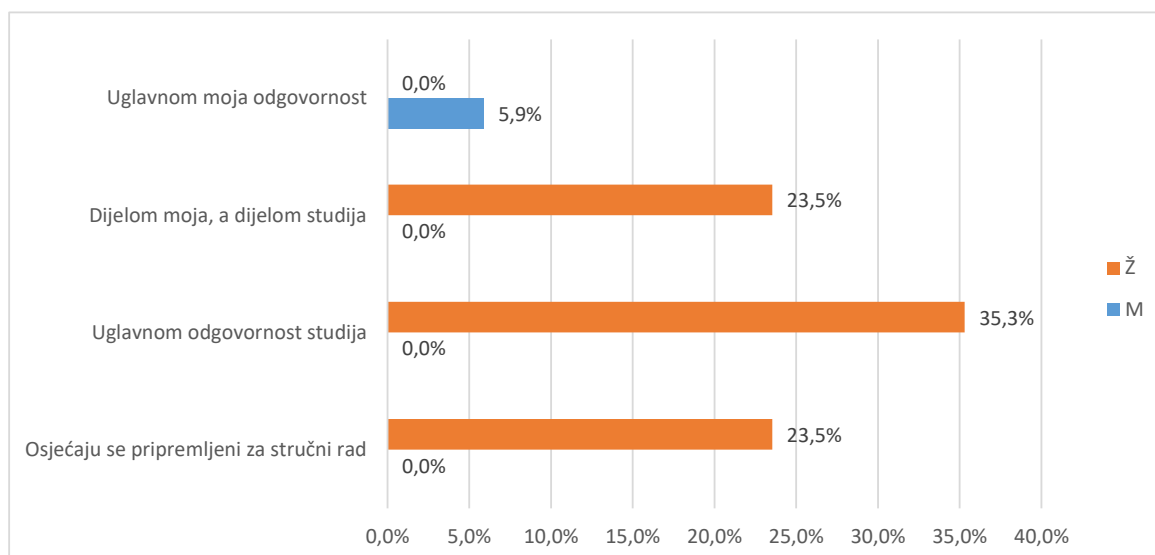
#REF!

Tablica 18.B.71 Čija je odgovornost da se osjećate nepripremljeno za rad u struci?

Odgovor	Spol						Ukupno	
	M		Ž		Nedostaje			
	N	%	N	%	N	%		
Osjećaju se pripremljeni za stručni rad	0	0,0%	4	23,5%	1	5,9%	5	29,4%
Uglavnom odgovornost studija	0	0,0%	6	35,3%	0	0,0%	6	35,3%
Dijelom moja, a dijelom studija	0	0,0%	4	23,5%	1	5,9%	5	29,4%
Uglavnom moja odgovornost	1	5,9%	0	0,0%	0	0,0%	1	5,9%
<b>Ukupno</b>	<b>1</b>	<b>5,9%</b>	<b>14</b>	<b>82,4%</b>	<b>2</b>	<b>11,8%</b>	<b>17</b>	<b>100%</b>



Grafikon 18.a B.71 Čija je odgovornost da se osjećate nepripremljeno za rad u struci? - distribucija odgovora



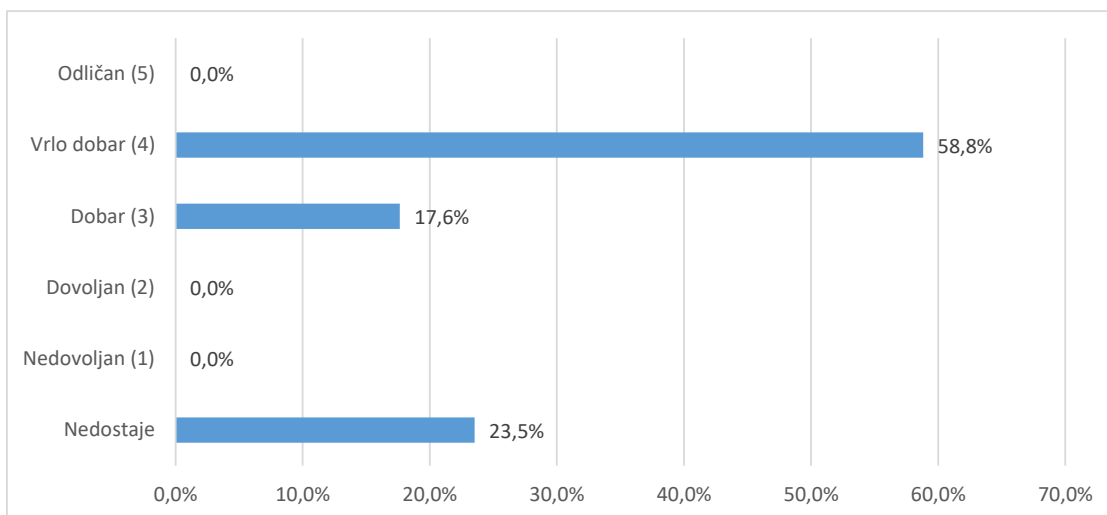
Grafikon 18.b B.71 Čija je odgovornost da se osjećate nepripremljeno za rad u struci? - distribucija odgovora

Od ukupnog broja sudionika (17), (0,0%) svoj diplomski ocjenjuje ocjenom 1 (nedovoljan), (0,0%) daje ocjenu 2 (dovoljan), 3 (17,6%) daje ocjenu 3 (dobar), 10 (58,8%) daje ocjenu 4 (vrlo dobar), (0,0%) daje ocjenu 5 (izvrstan).

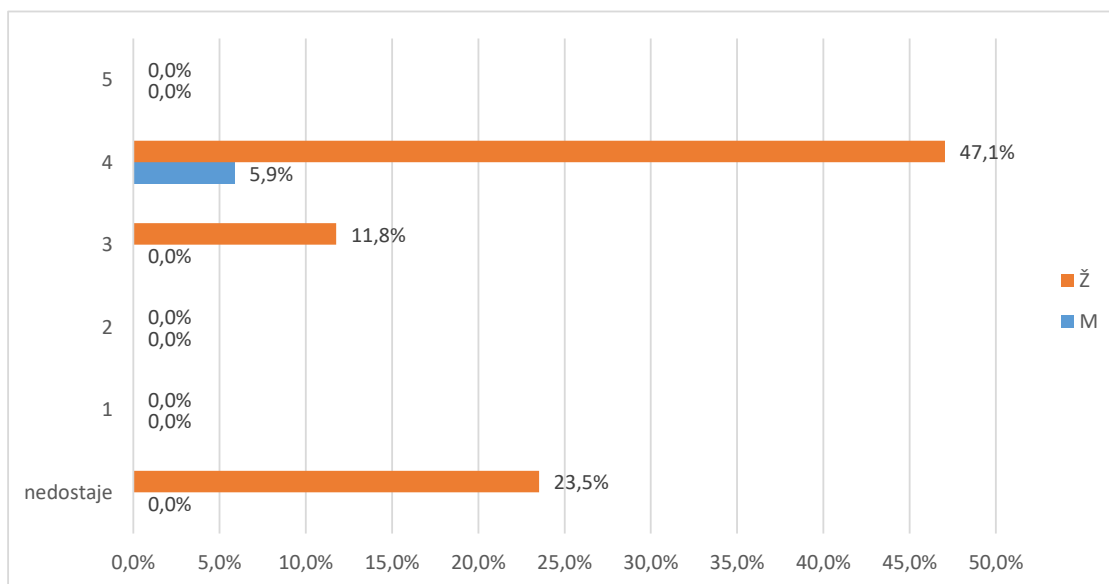
Prosječna opća ocjena kojom studenti ocjenjuju svoj diplomski studij iznosi 3,59. Na pitanje nije odgovorilo 4 (23,5%) studenata.

Tablica 19. B.72 Koju biste opću ocjenu dali svom diplomskom studiju?

Odgovor	Spol						Ukupno	
	M		Ž		Nedostaje			
	N	%	N	%	N	%		
Nedostaje	0	0,0%	4	23,5%	0	0,0%	4	23,5%
Nedovoljan (1)	0	0,0%	0	0,0%	0	0,0%	0	0,0%
Dovoljan (2)	0	0,0%	0	0,0%	0	0,0%	0	0,0%
Dobar (3)	0	0,0%	2	11,8%	1	5,9%	3	17,6%
Vrlo dobar (4)	1	5,9%	8	47,1%	1	5,9%	10	58,8%
Odličan (5)	0	0,0%	0	0,0%	0	0,0%	0	0,0%
<b>Ukupno</b>	<b>1</b>	<b>5,9%</b>	<b>14</b>	<b>82,4%</b>	<b>2</b>	<b>11,8%</b>	<b>17</b>	<b>100%</b>



Grafikon 19a. B.72 Koju biste opću ocjenu dali svom diplomskom studiju? - distribucija odgovora



Grafikon 19b. B.72 Koju biste opću ocjenu dali svom diplomskom studiju? - distribucija odgovora